



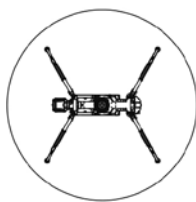
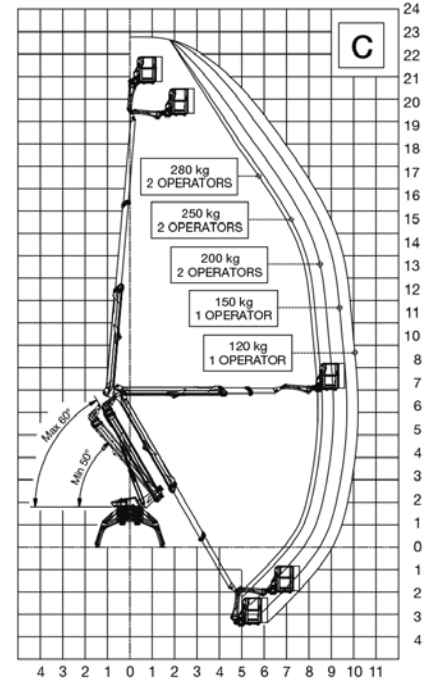
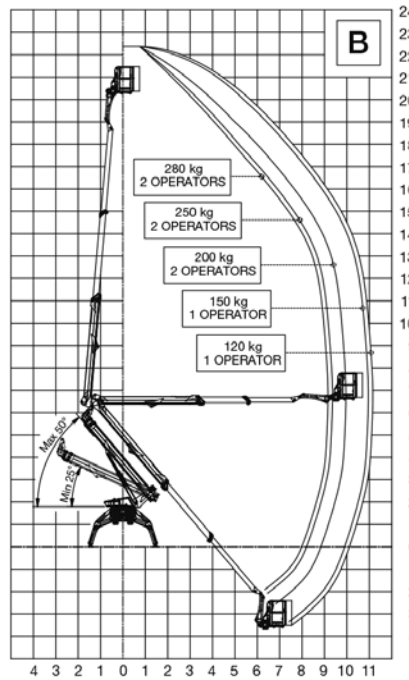
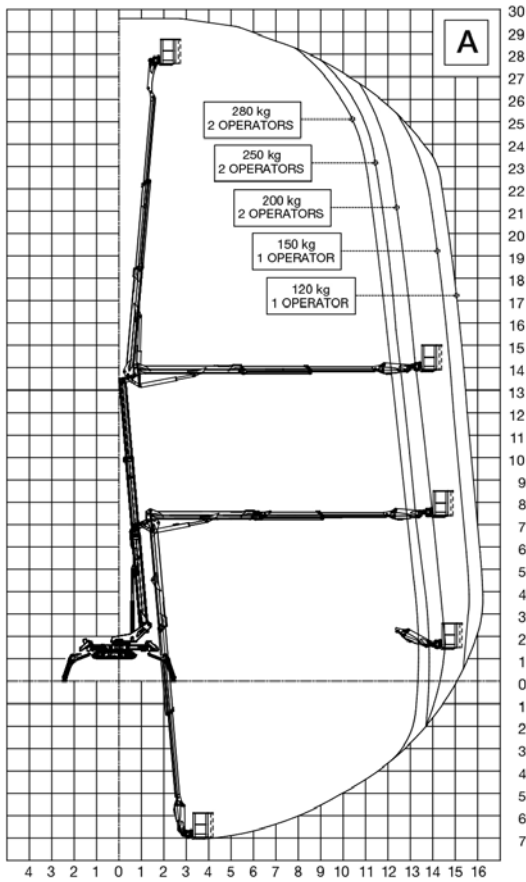
OCTOPLUS 30



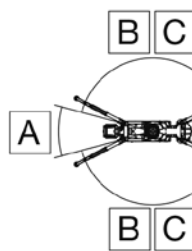
Octopus 30

Plataformas elevadoras sobre orugas

ÁREA DE TRABAJO



A

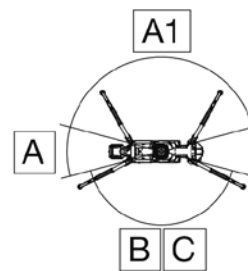


B C



A

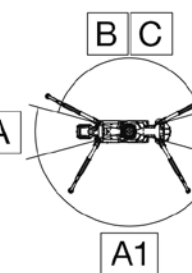
A



A1

A

A



B C

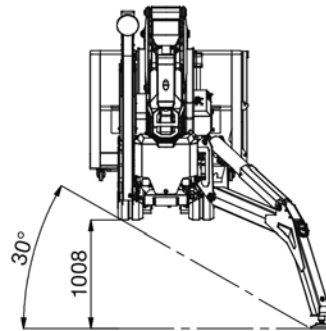
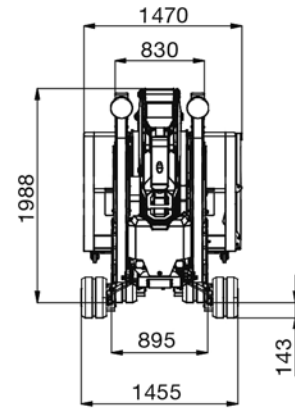
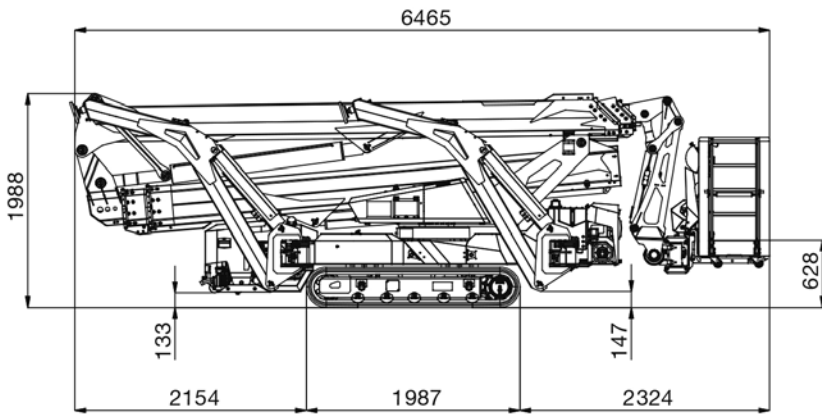
A

A

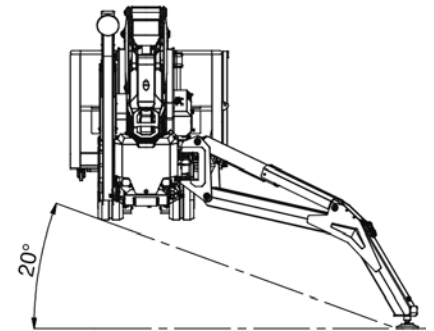
A1

A1 = A with lower boom minimum angle of 25°

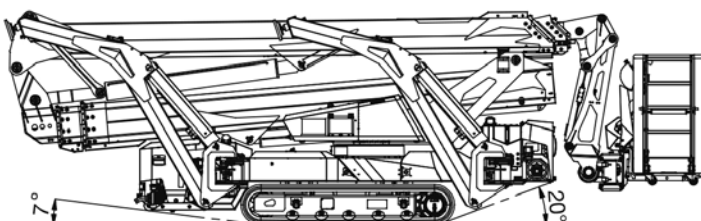
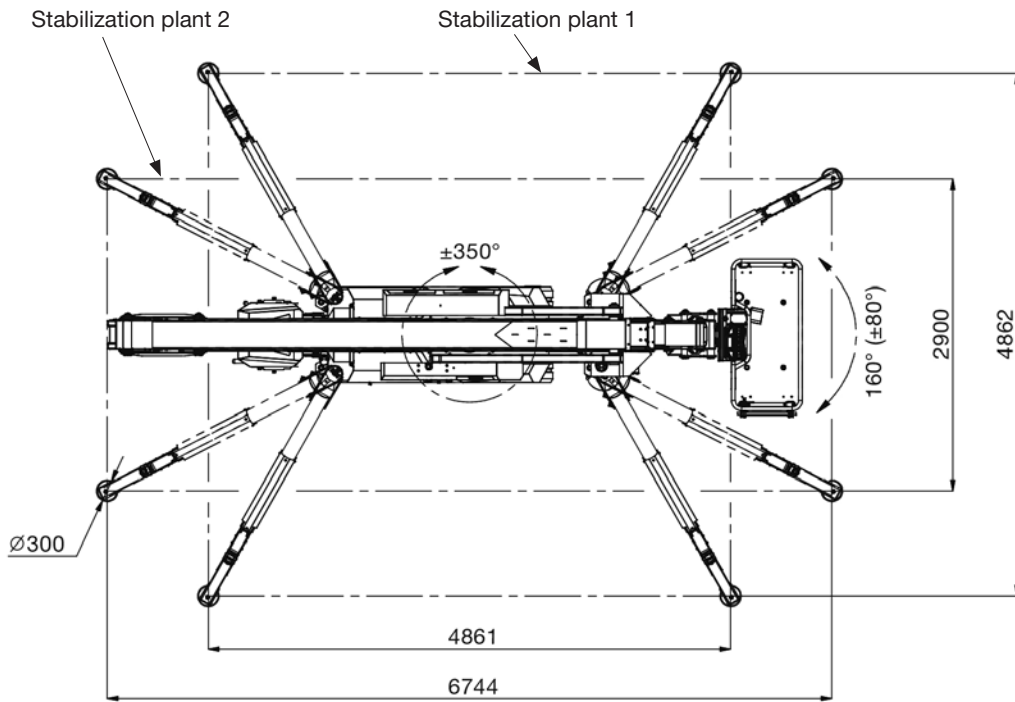
DIBUJOS TÉCNICOS



Stabilization plant 2



Stabilization plant 1



CARACTERÍSTICAS TÉCNICAS

Altura máxima de trabajo	29,6 m	Altura de la cesta	1,1 m
Altura máxima suelo de la cesta	27,6 m	Longitud de la cesta	1,4 m
Alcance máx.	16,3 m	Anchura de la cesta	0,7 m
Altura de franqueo	13,5 m	Longitud de la máquina (replegada y retraída)	6,47 m
Capacidad máxima	280 kg	Longitud de la máquina sin cesta (replegada y retraída)	5,79 m
Controles de la cesta	Mando a distancia	Altura de la máquina (replegada y retraída)	1,98 m
Controles de estabilizadores y orugas	Mando a distancia	Anchura total mínima (replegada y retraída)	0,9 m
Cesta (materiales y dimensiones)	Cesta de aluminio biplaza 1400 x 1100 x 700 mm, ocupación máx.: 2 personas	Altura libre máxima sobre el suelo	0,26 m
Plumín – ángulo de trabajo	180°	Dimensiones de las orugas	1,99 x 0,25 m
Plumín – ángulo de rotación	ND	Huella de estabilización (totalmente extendida)	4,86 x 4,86 m
Cesta – ángulo de rotación	+/- 80°	Huella de estabilización (parcialmente extendida)	3,9 x 6,74 m
Torreta – ángulo de rotación	+/- 350° (700°)	Huella de estabilización (retraída)	2,9 x 6,74 m
Configuración de estabilizadores posible hasta una pendiente de	30°	Dimensiones – placas de estabilizadores	Ø 0,3 m
Altura de estabilización	1,0 m	Peso mín.	4750 kg
Ancho de vía (retraído – extendido)	0,9 – 1,46 m	Presión sobre el suelo máx. de las orugas	1,1 daN/cm ²
Pendiente superable en desplazamiento	35%	Presión sobre el suelo máx. de los estabilizadores	4,4 daN/cm ²
Velocidad máx. de desplazamiento	2,5 km/h	Fuerza de reacción máxima en los estabilizadores	3000 daN
Área de trabajo con estabilización variable	4 configuraciones de estabilizadores	Motor de combustión (STD)	Motor diésel D902-K 25 CV
Función Homing / Memory	✓	Depósito de combustible	22 L
Estabilización automática	✓	Motor eléctrico (STD)	Monofásico 3 kW 230 V AC
Función de carga /descarga	✓	Motor de combustión (OPT)	ND
Sistema de descenso de emergencia eléctrico	✓	Sistema de alimentación híbrido (motor de combustión interna + paquete de baterías)	Opcional

EQUIPAMIENTO

3 velocidades de desplazamiento

Arranque del motor mediante mando a distancia por radio o en la pantalla de torreta

Bastidor sobre orugas de geometría variable con extensión de orugas diagonal independiente

Batería AGM 95 Ah

Bomba eléctrica de emergencia 12 V DC 1,6 kW

Bomba manual para descenso de emergencia

Botón de arranque en la torreta

Botón de parada de emergencia con apagado del motor en la torreta y en el mando a distancia por radio

Botonera de emergencia para las funciones de control de la cesta ubicada en la torreta

Bypass del botón de parada de emergencia

Bypass del sistema de limitación de carga

Cesta de aluminio de 1,4 m con escalera de acceso

Cesta extraíble con ruedas de transporte

Contador de horas

Control electrónico de velocidad del motor

Controles electrohidráulicos

Cubiertas protectoras del chasis de desmontaje rápido

Cubiertas protectoras metálicas para los controles de la torreta y de la cesta

Depósito de aceite hidráulico 70 L

Depósito de combustible diésel de 22 L

Despliegue de estabilizadores y desplazamiento desde la cesta

Dos puertos de carga USB en la cesta

Estabilización automática

Función de apertura automática

Función de carga y descarga para remolques y camiones

Función Homing y Función Memory

Línea simple de aire y agua

Mando a distancia por radio con pantalla y cargador en la cesta

Mangueras y cables tendidos en el interior del brazo

Motor eléctrico monofásico 230 V AC / 50 Hz / 3 kW

Orugas con motores de cilindrada variable y sistema de frenado

Orugas negras

Pantalla táctil de 7" en la torreta y cubierta protectora

Pintura estándar blanca y azul (blanco RAL 9016 – azul RAL 5002)

Placa de estabilizador Ø 300 mm

Plumín con rango de giro de 180°

Protección anticolidión entre estructura extensible y chasis

Protección anticorrosión de componentes estructurales y tornillería de acero inoxidable

Protecciones térmicas para el sistema eléctrico

Rotación hidráulica de la cesta 80° a la derecha – 80° a la izquierda con actuador giratorio

Sistema de limitación de carga

Sistema de limitación del ángulo del brazo/extensión telescópica

Sistema electrónico de autonivelación de la cesta

Superficie de apoyo de estabilizadores variable: extendidos, parcialmente extendidos, retraídos

Toma de corriente de 230 V AC en la cesta con interruptor diferencial magnetotérmico

Válvulas de descarga de presión en el circuito hidráulico

Válvulas de retención de carga en todos los cilindros

OPCIONAL

Acabado con pintura no estándar

Etiquetas personalizadas del cliente

Faco de 12 V DC en la cesta

Garantía ampliada

Kit de arnés de seguridad, 2 uds.

Kit de conectividad remota (suscripción de 5 años)

Kit de protección contra residuos para brazo telescópico

Luces de conducción

Orugas blancas que no dejan marcas

Pedal de hombre muerto en la cesta

Personalización logotipo en pantalla de 7" y mando a distancia por radio

Placa de estabilizador Ø 200 mm

Placas de distribución de carga a medida

Sistema de alimentación híbrido (motor de combustión interna + paquete de baterías)

Toma de corriente monofásica de 120 V AC en la cesta con interruptor diferencial magnetotérmico

www.tadano.com

Tadano Ltd.

Kanda Square 18th Floor, 2-2-1 Kanda-Nishikicho, Chiyoda-ku, Tokyo 101-0054, Japan
Phone: +81-3-6811-7309 (international Division)

PM OIL & STEEL S.P.A.

Via G. Verdi, 22 - 41018 - San Cesario sul Panaro (Modena) - Italy

