



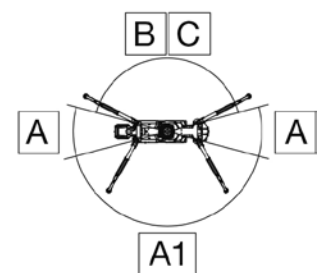
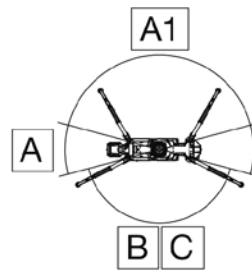
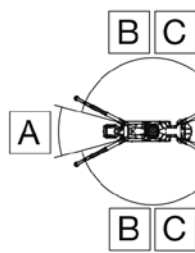
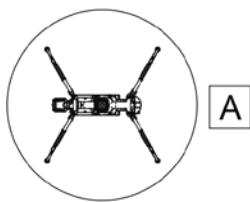
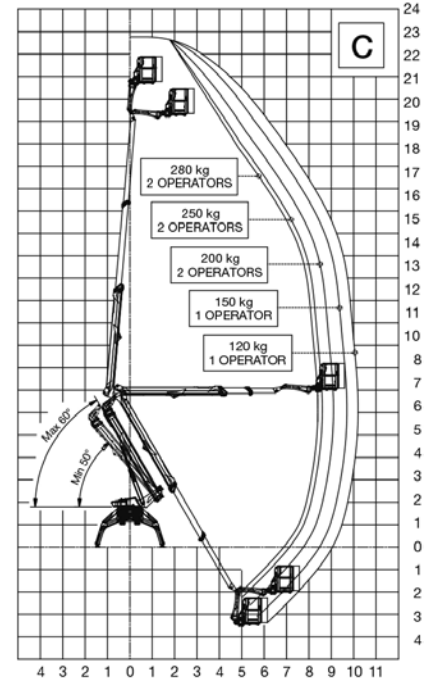
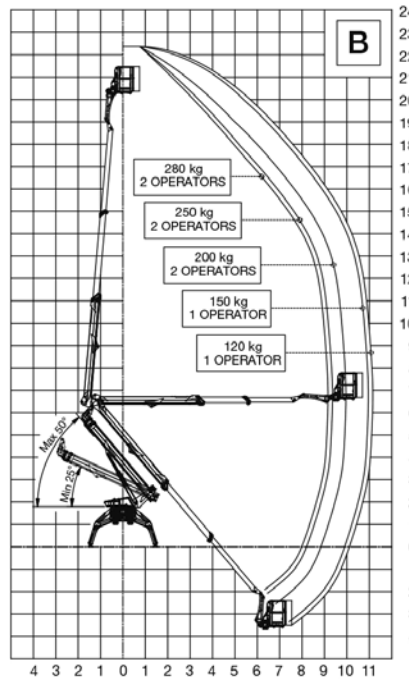
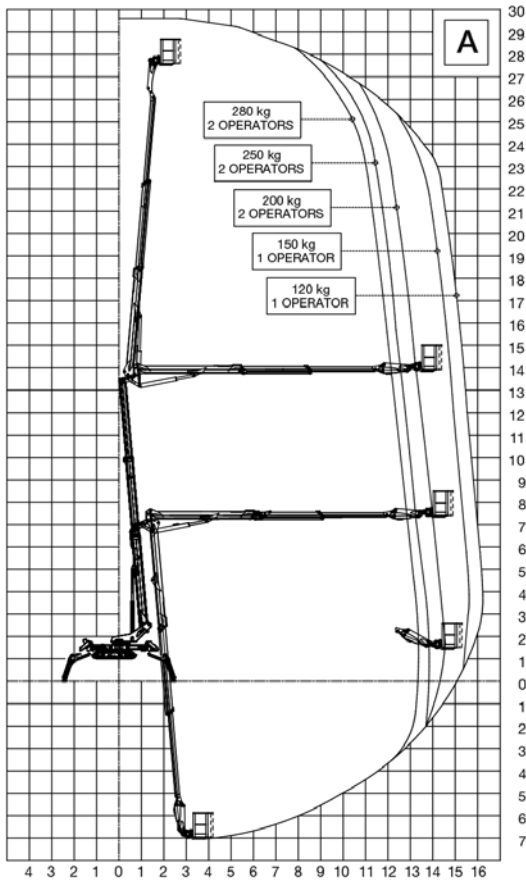
OCTOPLUS 30



Octopus 30

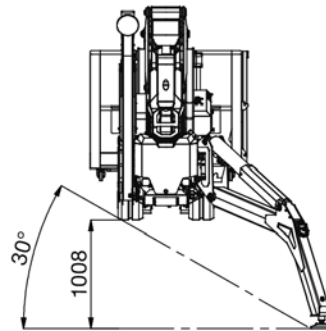
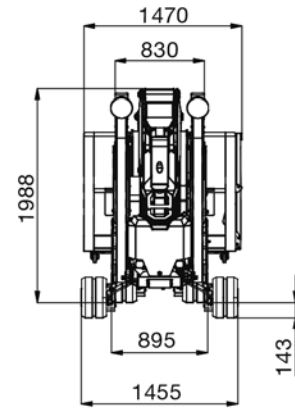
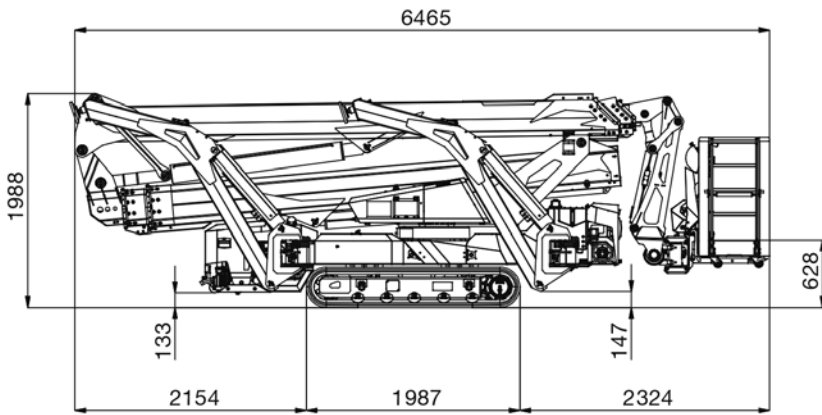
Selbstfahrende Hubarbeitsbühnen

ARBEITSBEREICH

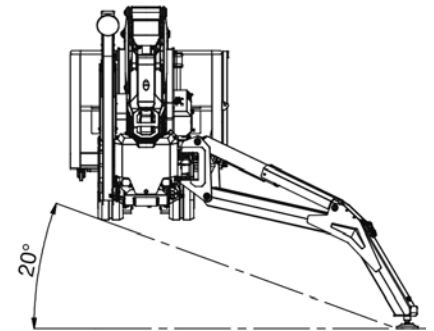


A1 = A with lower boom minimum angle of 25°

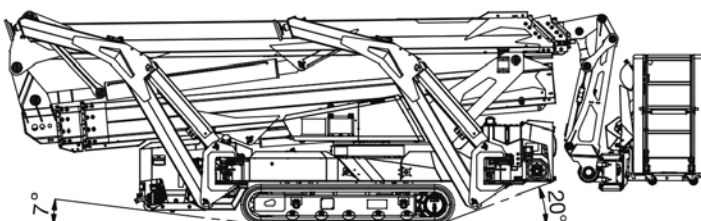
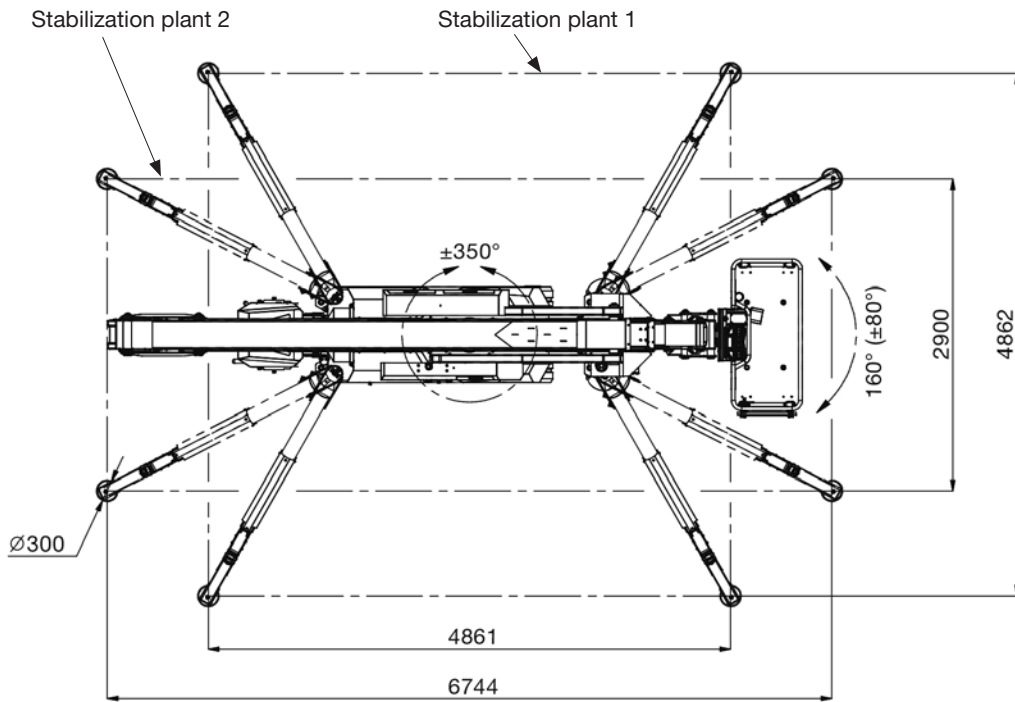
TECHNISCHE ZEICHNUNGEN



Stabilization plant 2



Stabilization plant 1



TECHNISCHE DATEN

Maximale Arbeitshöhe	29,6 m	Korbhöhe	1,1 m
Maximale Höhe des Korbbodens	27,6 m	Korblänge	1,4 m
Maximale seitliche Reichweite	16,3 m	Korbbreite	0,7 m
Übergreifhöhe (ab Ausleger)	13,5 m	Maschinenlänge (eingefahren)	6,47 m
Maximale Tragfähigkeit	280 kg	Gesamtlänge ohne Korb (eingefahren)	5,79 m
Korbsteuerung	Funkfernsteuerung	Maschinenhöhe (eingefahren)	1,98 m
Steuerung der Abstützung und des Ketten-Unterwagens	Funkfernsteuerung	Min. Maschinenbreite (eingefahren)	0,9 m
Korb (Material und Abmessungen)	Aluminium-Korb, 1400 x 1100 x 700 mm max. 2 Personen	Maximale Bodenfreiheit	0,26 m
Korbarm-Arbeitswinkel	180°	Abmessungen der Kettenlaufwerke	1,99 x 0,25 m
Korbarm-Drehbereich	KA	Abstützfläche (voll ausgefahren)	4,86 x 4,86 m
Korb-Drehbereich	+/- 80°	Abstützfläche (teilweise ausgefahren)	3,9 x 6,74 m
Bühnen-Drehbereich	+/- 350° (700°)	Abstützfläche (eingefahren)	2,9 x 6,74 m
Abstützung möglich bei Geländeneigung bis zu	30°	Abmessungen der Abstützplatten	Ø 0,3 m
Abstützhöhe	1,0 m	Mindestgewicht	4750 kg
Spurbreite (eingefahren – ausgefahren)	0,9 – 1,46 m	Maximaler Bodendruck (Ketten)	1,1 daN/cm ²
Steigfähigkeit – Fahrbetrieb	35%	Maximaler Bodendruck (Abstützungen)	4,4 daN/cm ²
Maximale Fahrgeschwindigkeit	2,5 km/h	Maximale Abstützkraft	3000 daN
Arbeitsbereich – variable Abstützstellung	4 Abstützkonfigurationen	Verbrennungsmotor (Standard)	Diesel Kubota D902-K 25 PS
Home/Memory-Funktion	✓	Kraftstoffbehälter	22 l
Automatische Abstütznivellierung	✓	Elektromotor (Standard)	Einphasig 3 kW 230 V AC
Be- und Entladefunktion	✓	Verbrennungsmotor (Option)	KA
Elektrische Notabsenkung	✓	Hybrid-Antriebssystem (Verbrennungsmotor+Batteriepaket)	Optional

AUSSTATTUNG

3 Fahrgeschwindigkeiten	Hydraulische Korbdrehung +/-80° mit Dreh-Aktuator
7"-Touchscreen-Display an der Bühne mit Schutzabdeckung	Ketten, schwarz
12 V DC-Elektro-Notpumpe, 1,6 kW	Kettenlaufwerke mit Verstellmotoren und Bremssystem
220 V AC-Steckdose im Korb, mit FI/LS-Schutzschalter	Kollisionsschutz zwischen ausfahrbarer Struktur und Unterwagen
Abnehmbarer Korb mit Transportrollen	Korbarm mit 180° Schwenkbereich
Abstützen und Fahren vom Korb aus	Korrosionsschutz für Strukturbauteile, Edelstahl-Verschraubungen
Abstützplatte Ø 300 mm	Lastbegrenzungssystem
AGM-Batterie 95 Ah	Lasthalteventile an allen Zylindern
Aluminium-Korb 1,4 m mit Einstiegsleiter	Metall-Schutzabdeckungen für Steuerungen an der Bühne und im Korb
Automatische Abstütznivellierung	Motorstart über Funkfernbedienung oder Display an der Bühne
Automatische Öffnungsfunktion	Not-Aus-Taster mit Motorabschaltung an der Bühne und an der Funkfernsteuerung
Be- und Entladefunktion für Anhänger und LKW	Notbedienpult für Korbsteuerung an der Bühne
Betriebsstundenzähler	Raupenfahrwerk mit variabler Geometrie und unabhängiger diagonalen Raupenverstellung
Diesel-Kraftstoffbehälter 22 l	Schläuche und Kabel in den Auslegern verlegt
Doppelte USB-Ladebuchsen im Korb	Schnell abnehmbare Schutzabdeckungen für den Unterwagen
Druckbegrenzungsventile im Hydraulikkreislauf	Standardlackierung weiß/blau (RAL 9016 Weiß – RAL 5002 Blau)
Einfache Luft- und Wasserleitung	Starttaste an der Bühne
Einphasen-Elektromotor 230 V AC / 50 Hz / 3 kW	System zur Begrenzung von Auslegerwinkel und Teleskopauschub
Elektrohydraulische Steuerung	Thermischer Schutz der elektrischen Anlage
Elektronische Drehzahlregelung des Motors	Überbrückung der Lastzelle
Elektronisches Korb-Nivellierungssystem	Überbrückung des Not-Aus-Tasters
Funkfernsteuerung mit Display und Ladestation an der Bühne	Variables Abstützbild: vollständig ausgefahren, teilweise ausgefahren und eingefahren
Handpumpe für Notabsenkung	
Home-Funktion und Memory-Funktion	
Hydrauliköl-Behälter 70 l	

OPTIONAL

12 V DC-Arbeitsscheinwerfer am Korb	Kundenlogo auf 7"-Display und Funkfernsteuerung
120 V AC-Steckdose, einphasig, im Korb mit FI/LS-Schutzschalter	Lastverteilplatten mit Schlaufenbefestigung
Abstützplatte Ø 200 mm	Remote-Connectivity-Kit (5 Jahre-Abonnement)
Aufkleber nach Kundenwunsch	Sicherheitsgurtzeug (2 Stück)
Fahrbeleuchtung	Sonderlackierung
Fremdkörperschutz-Kit für Teleskopausleger	Totmann-Fußpedal im Korb
Garantieverlängerung	Weißer nicht markierende Ketten
Hybrid-Antriebssystem (Verbrennungsmotor + Batteriepaket)	

www.tadano.com

Tadano Ltd.

Kanda Square 18th Floor, 2-2-1 Kanda-Nishikicho, Chiyoda-ku, Tokyo 101-0054, Japan
Phone: +81-3-6811-7309 (international Division)

PM OIL & STEEL S.P.A.

Via G. Verdi, 22 - 41018 - San Cesario sul Panaro (Modena) - Italy

