



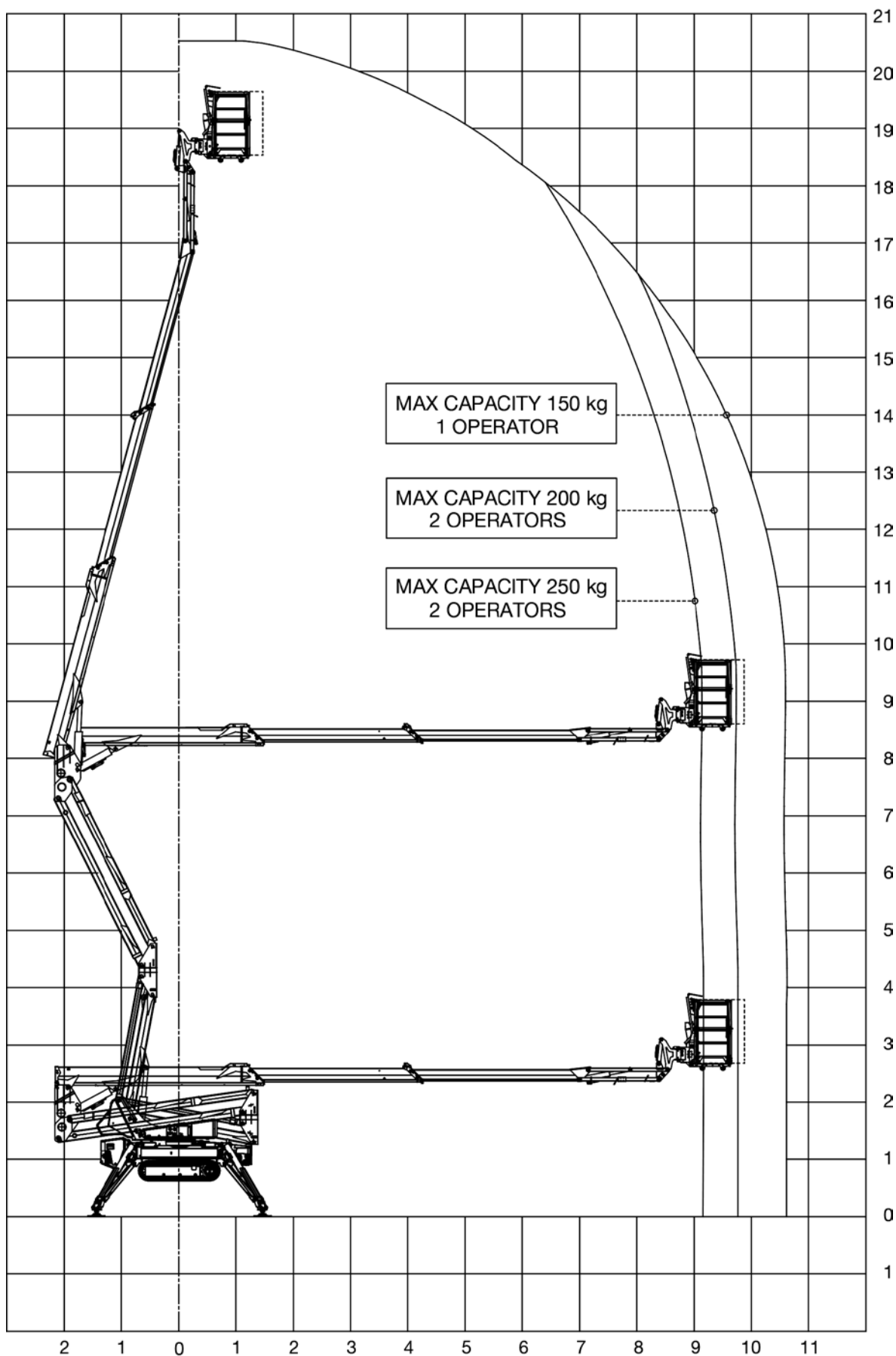
# OCTOPLUS 21



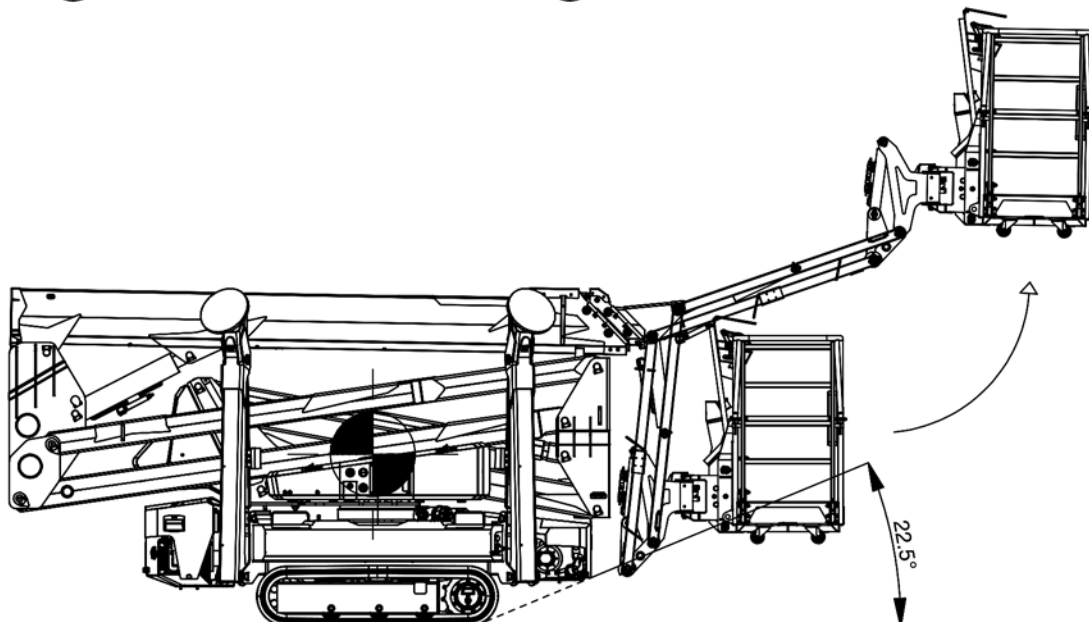
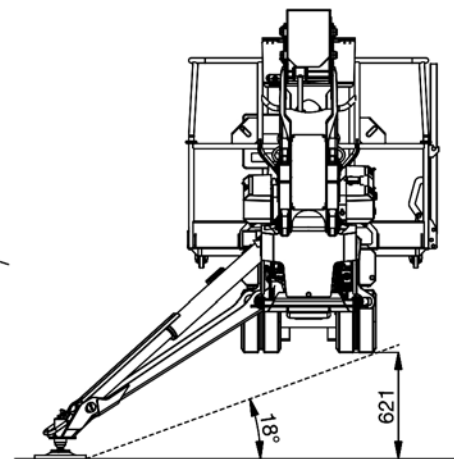
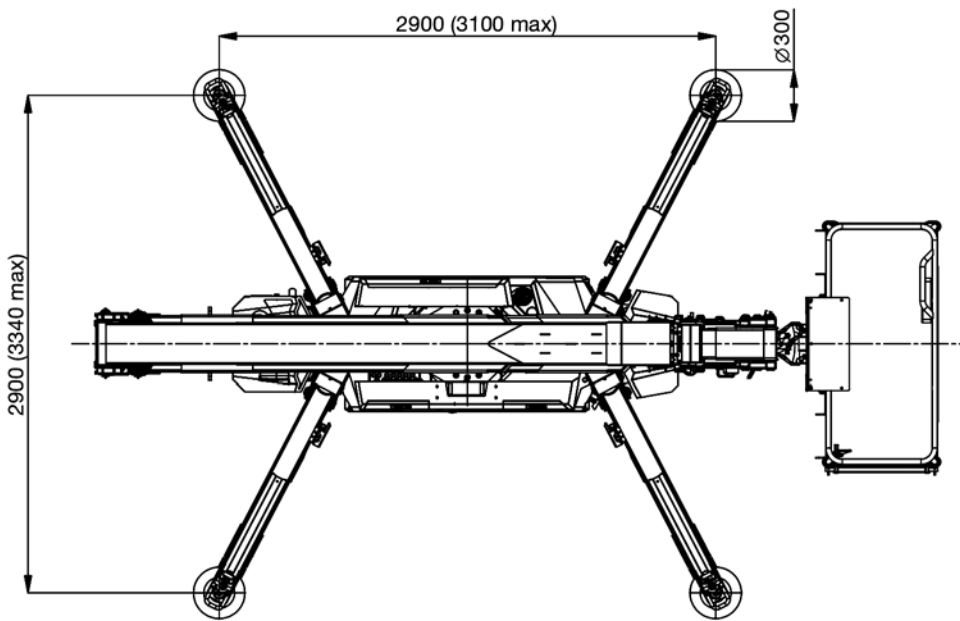
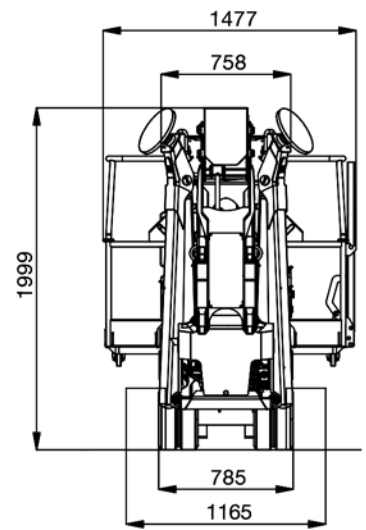
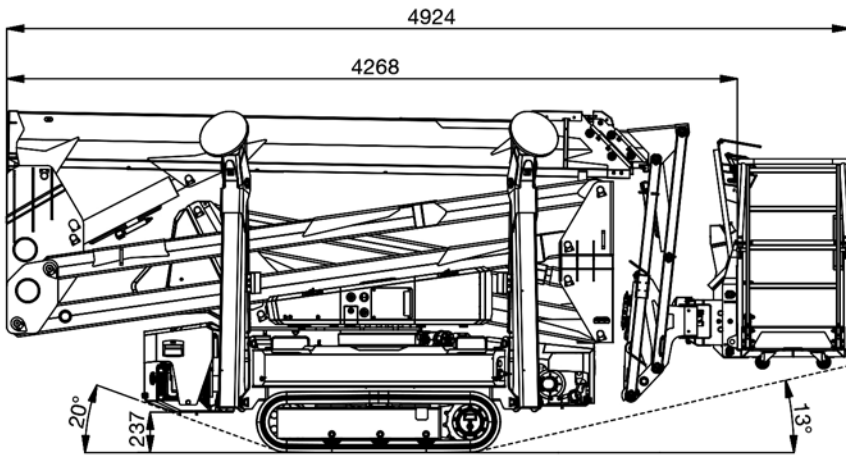
# Octoplus 21

## Piattaforme aeree cingolate

### AREA DI LAVORO



# DISEGNI TECNICI



**CARATTERISTICHE TECNICHE**

Altezza massima di lavoro	20,7 m	Altezza cesto	1,1 m
Altezza massima piano cestello	18,7 m	Lunghezza cesto	1,4 m
Sbraccio massimo di lavoro	10,6 m	Larghezza cesto	0,7 m
Altezza di scavalcamento pantografo	8,2 m	Lunghezza macchina chiusa	5,0 m
Portata massima	250 kg	Lunghezza macchina chiusa senza cesto	4,3 m
Comandi parte aerea	Radiocomando	Altezza macchina chiusa	1,99 m
Comandi stabilizzatori – Carro cingolato	Radiocomando	Larghezza minima macchina chiusa	0,785 m
Cesto (materiale e dimensioni)	Cestello in alluminio biposto 1400 x 1100 x 700 mm	Altezza telaio da terra max	0,25 m
Jib – angolo di lavoro	116°	Dimensioni cingoli	1,42 x 0,25 m
Jib – angolo di rotazione	ND	Pianta stabilizzazione aperta	2,9 x 2,9 m
Cesto – angolo di rotazione	+/- 75°	Pianta stabilizzazione semi aperta	ND
Colonna – angolo di rotazione	+/- 180°	Pianta stabilizzazione chiusa	ND
Stabilizzabile su una pendenza del terreno di	18°	Dimensioni piastra stabilizzatore	Ø 0,3 m
Altezza di stabilizzazione	0,62 m	Peso min	2850 kg
Larghezza cingoli (chiusi – aperti)	0,785 – 1,165 m	Pressione max cingoli	0,8 daN/cm <sup>2</sup>
Pendenza superabile in traslazione	35% (30% con pacco batterie)	Pressione max stabilizzatori	4,92 daN/cm <sup>2</sup>
Velocità massima di traslazione	2,5 km/h (1,6 km/h con pacco batterie)	Reazione max stabilizzatori	1545 daN
Aree di lavoro a pianta variabile	ND	Motore a combustione STD	Benzina Honda iGX390 11,7 HP
Funzione Homing / Memory	Optional	Serbatoio carburante	6 L
Stabilizzazione automatica	✓	Motore elettrico STD	Monofase 2,2 kW 230 V AC
Funzione carico – scarico	✓	Motore a combustione OPT	Diesel Hatz 1B50E 10 HP
Discesa elettrica di emergenza	✓	Pacco batterie OPT*	7,4 kWh – 73,6 V – 4 kW engine

**EQUIPAGGIAMENTO**

3 velocità di traslazione

Avviamento motori da radiocomando o display in colonna

Batteria AGM 95 Ah

Bypass cella di carico

Bypass pulsante di emergenza

Carter protezione telaio rimovibili rapidamente

Cesto in alluminio 1,4 m con scaletta di salita

Cesto rimovibile con ruote per trasporto

Cingoli allargabili

Cingoli con motori a cilindrata variabile e sistema frenante

Comandi elettroidraulici

Contaore

Controllo elettronico giri motore

Display colonna 4"

Doppia presa USB di ricarica in cesto

Funzione carico / scarico per caricamento su trailer e cassoni

Motore elettrico monofase 220 V AC / 50 Hz / 2,2 kW

Nastri cingolo neri

Piastra stabilizzatore Ø 300 mm

Presa elettrica sul cestello 220 V AC monofase con interruttore magnetotermico differenziale

Protezioni termiche sull'impianto elettrico

Pulsante avviamento macchina in colonna

Pulsante di emergenza con arresto motore in colonna e su radiocomando

Pulsantiera di emergenza per comando parte aerea posizionata in colonna

Radiocomando con display e caricabatterie in colonna

Rotazione idraulica del cestello 75° dx – 75° sx con attuatore rotante

Serbatoio olio 40 L

Sistema di limitazione angolo/sfilo bracci

Sistema di limitazione del carico

Stabilizzazione automatica e sensore angolo telaio

Trattamento anticorrosione carpenteria e viteria inox

Tubazioni e cavi interni ai bracci

Valvole di blocco su tutti i cilindri

Valvole di massima pressione sul circuito idraulico

Valvole per discesa emergenza e pompa manuale

Verniciatura standard bianco e blu  
(bianco RAL 9016 – blu RAL 5002)

**OPTIONAL**

Adesivi personalizzati cliente

Anticollisione struttura estensibile/telaio

Attivazione area unica e blocco aree aggiuntive

Box portaoggetti laterale

Carter protezione comandi cestello in alluminio

Cavo per radiocomando in cesto

Cesto alluminio 0,8 m

Cesto alluminio 1,8 m

Diesel Hatz 1B50E 10 HP CAN con serbatoio carburante 5 L

Display colonna 7"

Elettropompa di emergenza 12 V DC 1,6 kW

Estensione di garanzia

Faro 12 V DC in cesto

Funzione Homing e Funzione Memory

Kit connettività remota + industria 4.0 (abbonamento 5 anni)

Kit coppia cinture di sicurezza

Kit protezione detriti per braccio telescopico

Linea aria-acqua doppia

Motore elettrico monofase 100 V AC / 50-60 Hz / 1,1 kW

Motore elettrico monofase 110 V AC / 50 Hz / 1,1 kW

Motore elettrico monofase 110 V AC / 60 Hz / 1,1 kW

Nastri cingolo antitraccia bianchi

Pacco batterie 7,4 kWh – 73,6 V – Motore 72 V, 4 kW – Ricarica completa 5,5 h

Pedale uomo presente in cesto

Personalizzazioni logo display 7" e radiocomando

Piastra stabilizzatore Ø 200 mm

Piastre ripartitrici con fissaggio "a calza"

Protezione display 7"

Rotazione colonna incrementata +/- 210° (420° non continui)

Stabilizzazione e traslazione da cestello

Verniciatura fuori standard

[www.tadano.com](http://www.tadano.com)

**Tadano Ltd.**

Kanda Square 18th Floor, 2-2-1 Kanda-Nishikicho, Chiyoda-ku, Tokyo 101-0054, Japan  
Phone: +81-3-6811-7309 (international Division)

**PM OIL & STEEL S.P.A.**

Via G. Verdi, 22 - 41018 - San Cesario sul Panaro (Modena) - Italy

