



SNAKE 26

su Iveco Daily - 35S14H

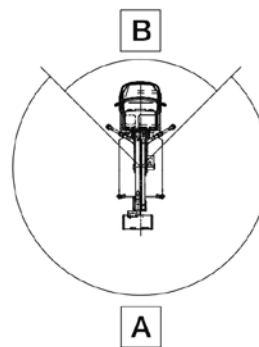
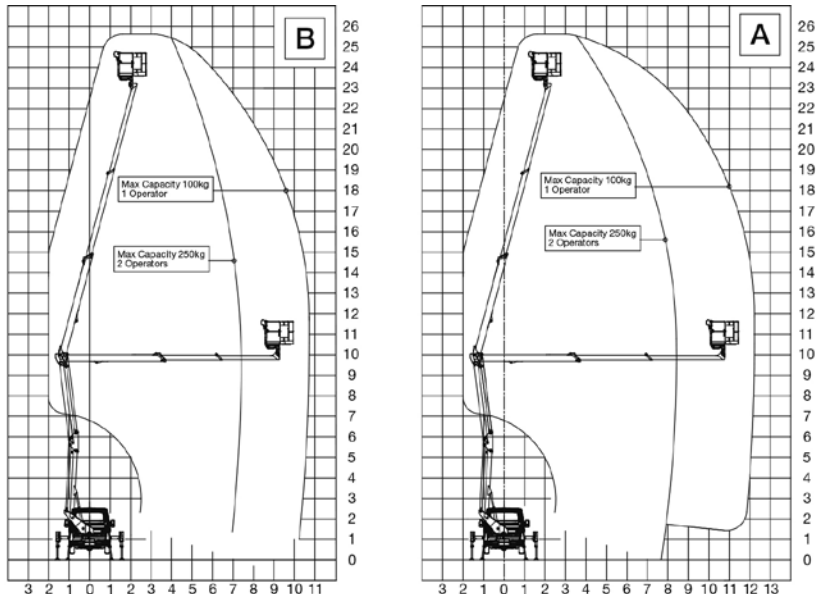


Snake 26 su Iveco Daily - 35S14H

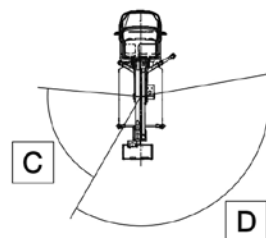
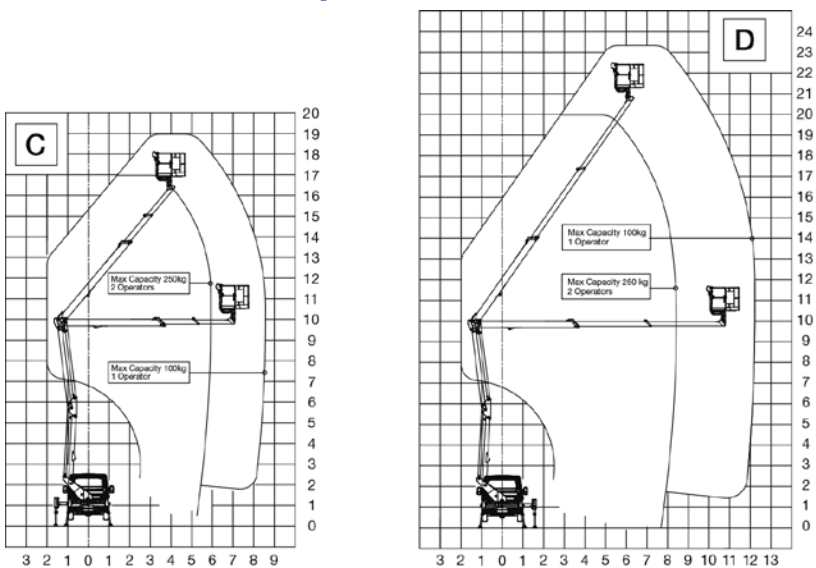
Piattaforme aeree autocarrate

AREA DI LAVORO

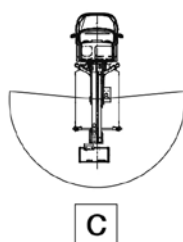
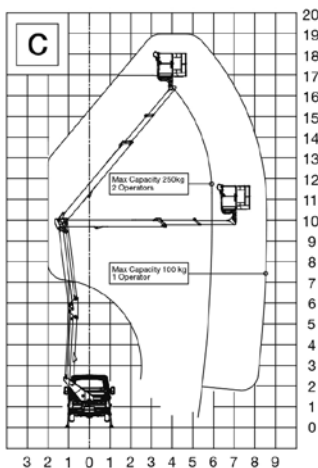
Traverse anteriori aperte 2 lati



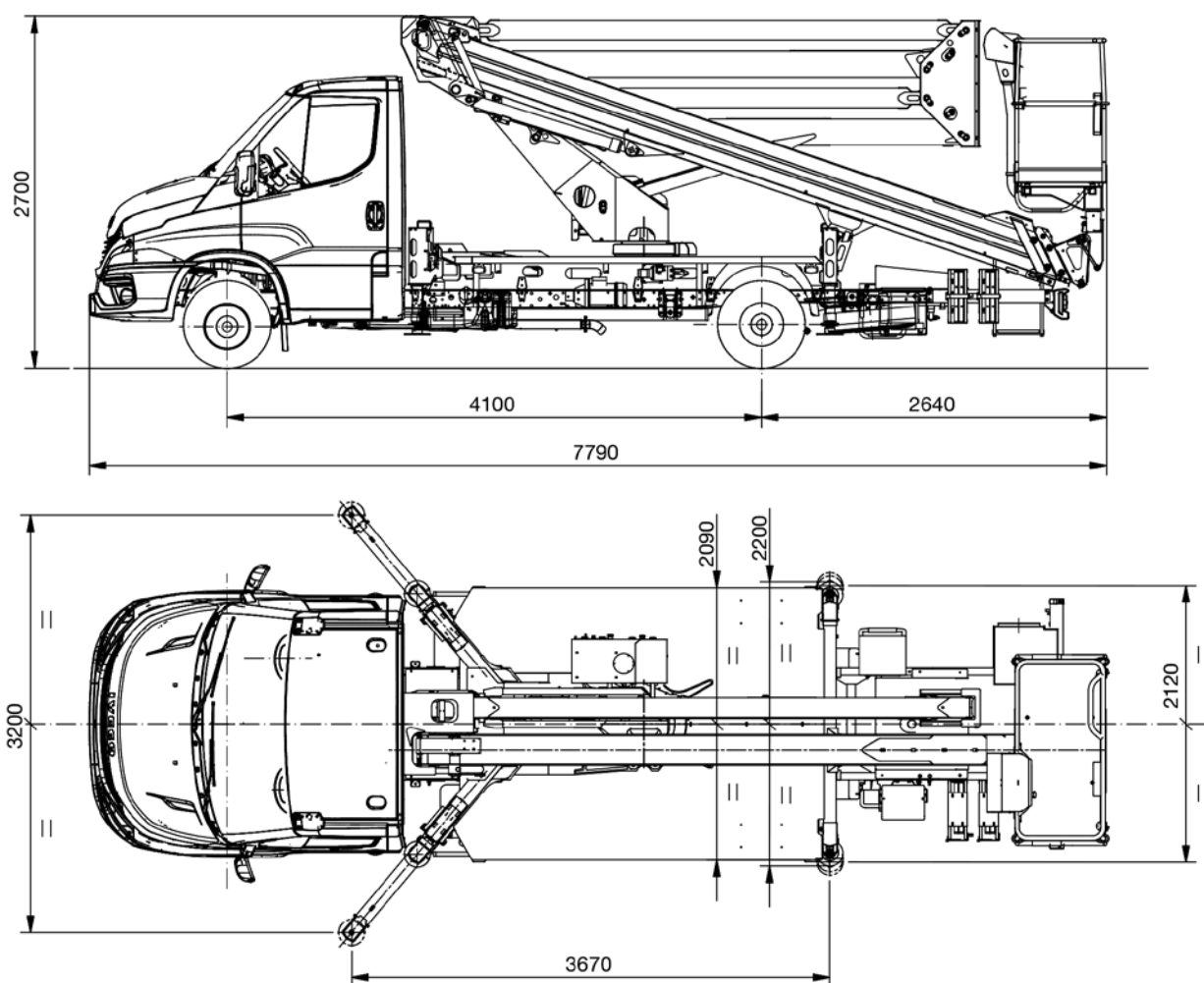
Traverse anteriori aperte 1 lato



Traverse anteriori chiuse



LAYOUT



CARATTERISTICHE TECNICHE

| | |
|--------------------------------|-----------------------|
| Altezza massima di lavoro | 25,6 m |
| Sbraccio massimo di lavoro | 12,2 m |
| Portata massima | 250 kg |
| Cesto (materiale e dimensioni) | Alu 1,4 x 1,1 x 0,7 m |
| Comandi | Elettroidraulici |
| Rotazione colonna | 400° |
| Rotazione cestello | +/- 90° |
| Stabilizzatori | HE - H |
| Lunghezza macchina | 7790 mm |
| Altezza macchina | 2700 mm |
| Larghezza macchina | 2200 mm |

DOTAZIONE DI SERIE

Autocarro

Iveco Daily 35S14H MY24 passo 4100 mm – MTT 3,5 t

Motore 136 CV (100 kW) Euro VIE HD

Cambio meccanico 6 vel.

Ruote posteriori singole

Serbatoio gasolio 40 L

Limitatore di velocità intelligente (ISA)

Indicatore di sonnolenza e attenzione del conducente (DDAW + ADDW)

Misuratore pressione pneumatici (TPMS)

Lane Keeping Assist proattivo

Start & Stop

Controllo automatico tergicristalli e luci anabbaglianti

Freno stazionamento elettrico

Quadro comfort TFT

Sensori di parcheggio posteriori

Airbag conducente e passeggero

Pneumatici 235/65 R16

Piattaforma Aerea

Presa di forza a inserimento elettrico con sgancio automatico

Dispositivo acustico presa di forza inserita con freno a mano rilasciato

Contaore collegato alla presa di forza applicato al cruscotto del veicolo

Spie su contaore in cabina indicanti presa di forza inserita e stabilizzatori fuori sagoma

Avviamento e spegnimento motore principale (ed eventuale motore ausiliario) da cestello e da colonna

Pulsante di emergenza con arresto motore in cestello e in colonna

Presa elettrica sul cestello 220 / 110 V AC monofase con interruttore magnetotermico differenziale

Comandi parte aerea elettroidraulici

Comandi stabilizzatori elettroidraulici

Estensione idraulica delle traverse

Display 7" touch-screen in colonna e relativa protezione

Stabilizzazione automatica da cesto

Stabilizzazione automatica da terra

Blocco estensione-retrazione traverse a macchina stabilizzata

Pulsantiera in cestello con leve

Presa USB di ricarica su cestello (disponibile solo con cestello in alluminio)

Pulsantiera di emergenza per comando parte aerea posizionata su piano di calpestio

Sistema di rilevamento e limitazione del momento

Sistema di limitazione angolo/sfilo bracci

Funzione Homing e Funzione Memory

Anticollisione struttura estensibile/cabina e telaio

Stabilizzazione variabile (traverse anteriori aperte; chiuse; una aperta e una chiusa)

Pompa a mano per la discesa di emergenza

Bypass pulsante di emergenza

Ciabatte stabilizzatori in plastica Ø 200 mm

Tubazioni e cavi interni ai bracci

Scaletta di accesso al cestello

Pianale per accesso al telaio

Cestello in alluminio biposto 1400 x 1100 x 700 mm

Rotazione idraulica del cestello 90° dx – 90° sx con attuatore rotante

Carter metallici di protezione comandi in colonna e cestello

Protezioni termiche sull'impianto elettrico

Valvole di blocco su tutti i cilindri

Valvole di massima pressione sul circuito oleodinamico

Piano di calpestio in alluminio antiscivolo

Trattamento anticorrosione carpenteria e viteria inox

Verniciatura standard bianco e blu (bianco RAL 9016 – blu RAL 5002)

OPTIONAL

Autocarro

Verniciatura cabina fuori standard

Comfort Pack (Aria condizionata manuale, Radio 7" con Bluetooth e comandi al volante, fari fendinebbia, cruise control, sedile con supporto lombare e bracciolo)

Pneumatici all season (4 stagioni)

Specchi retrovisori riscaldati a comandi elettrici

Piattaforma Aerea

Cestello in VTR 1400 x 700 x 1100 mm (in sostituzione dello standard)

Cestello in VTR 1400 x 700 x 1100 mm + resistenza dielettrica 1 kV (in sostituzione dello standard)

Martineti stabilizzatori con lunghezza massima maggiorata (in sostituzione dello standard)

Linea multiuso aria – acqua al cestello

Protezione serbatoio olio

Kit 4 piastre d'appoggio stabilizzatori in nylon

Kit supporto per piastre d'appoggio stabilizzatori dimensioni 300 x 300 x 40 mm

Kit 2 cinture di sicurezza

Kit protezione detriti

Presa elettrica 12 V DC su cestello

Presa elettrica 12 V DC + faretto di illuminazione LED sul cestello

Elettropompa per la discesa di emergenza 12 V DC – 1,6 kW

Rotolampada calamitata a luce gialla 12 V per cabina autocarro

Rotolampada calamitata a luce blu 12 V per cabina autocarro

2x rotolampada a luce gialla 12 V per cabina autocarro + barra

2x rotolampada a luce gialla 12 V per cabina autocarro + barra + triangolo

Cunei di stazionamento

Baule portattrezzi in plastica dim. 480 x 400 x 400 mm

Baule portattrezzi in alluminio dim. 800 x 350 x 350 mm

Barre parabiciclette

Retroriflettente bianco - rosso

Sponde fisse h 150/200 mm su piano di calpestio

Sponde ribaltabili 1 lato h 150/200 mm su piano di calpestio

Sponde ribaltabili 2 lati h 150/200 mm su piano di calpestio

Verniciatura parte aerea fuori standard

Adesivi personalizzati cliente

Kit connettività remota + Industria 4.0 (abbonamento 5 anni)

www.tadano.com

Tadano Ltd.

Kanda Square 18th Floor, 2-2-1 Kanda-Nishikicho, Chiyoda-ku, Tokyo 101-0054, Japan
Phone: +81-3-6811-7309 (international Division)

PM OIL & STEEL S.P.A.

Via G. Verdi, 22 - 41018 - San Cesario sul Panaro (Modena) - Italy

