



SNAKE 26

sur Iveco Daily - 35S14H

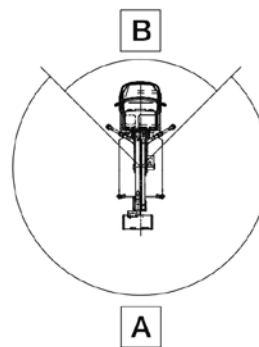
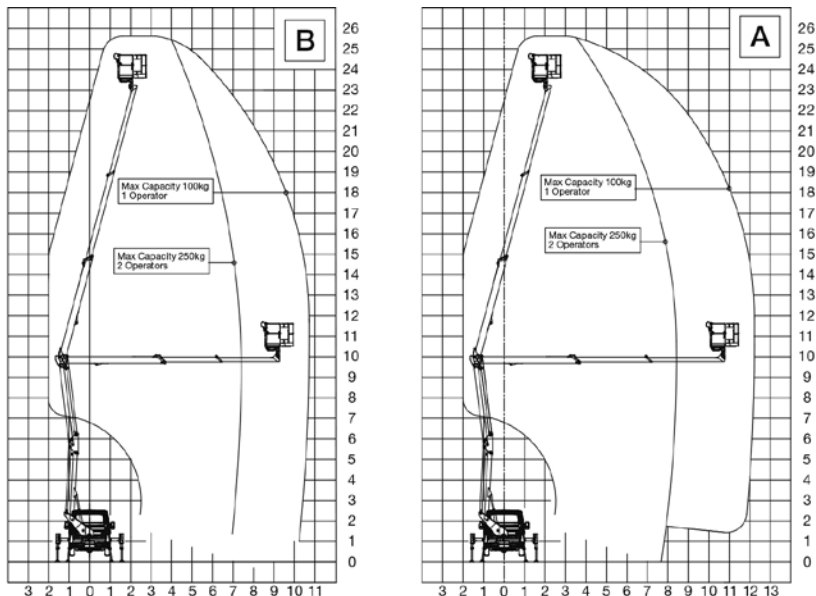


Snake 26 sur Iveco Daily - 35S14H

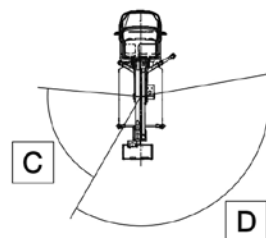
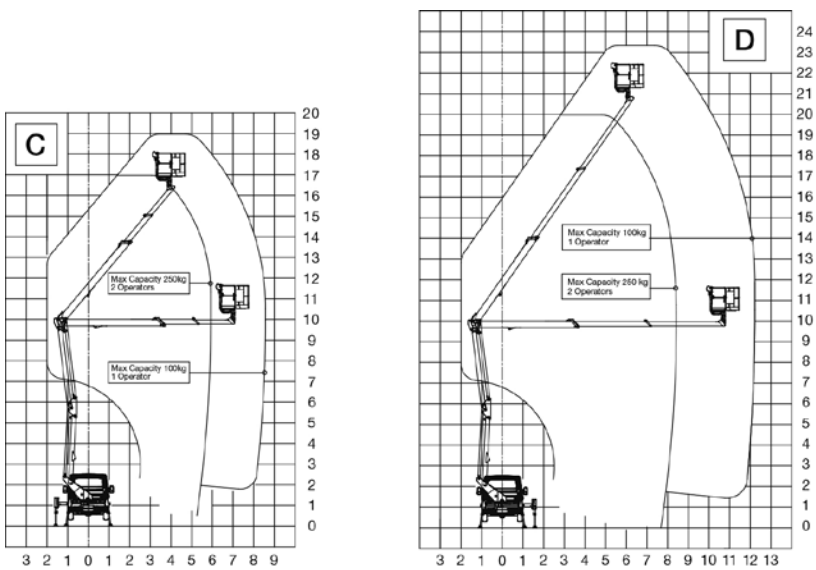
Nacelles sur camions

AIRE DE TRAVAIL

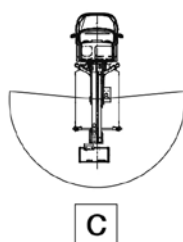
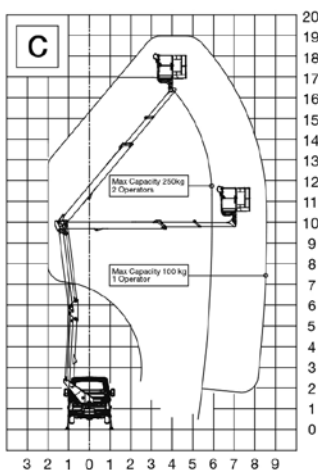
Traverses avant ouvertes des 2 côtés



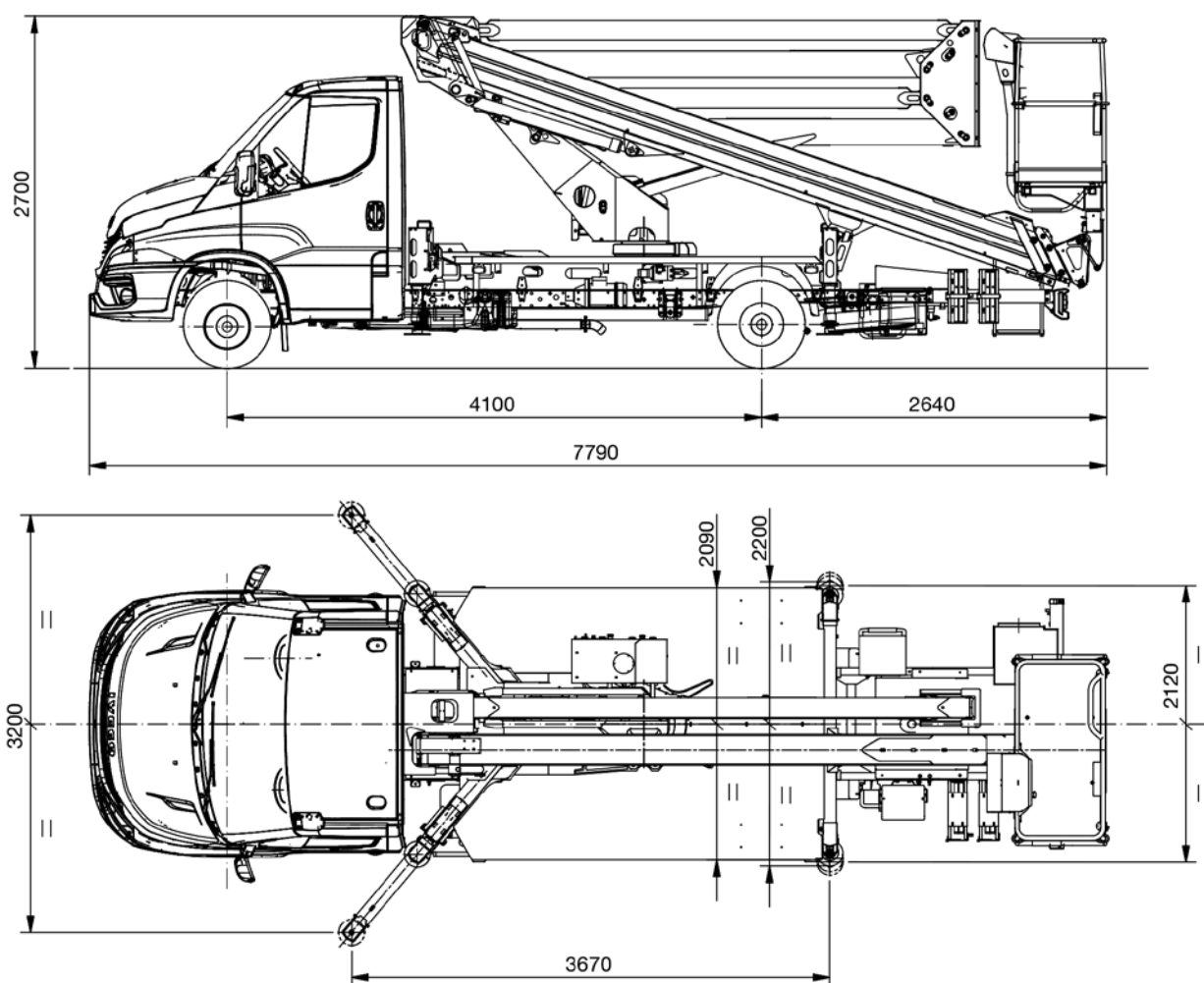
Traverses avant ouvertes d'un côté



Traverses avant fermées



PLANS TECHNIQUES



CARACTÉRISTIQUES TECHNIQUES

Hauteur de travail maximum	25,6 m
Déport de travail maximum	12,2 m
Portée maximale	250 kg
Panier (matériel et dimensions)	Alu 1,4 x 1,1 x 0,7 m
Commandes	électro-hydrauliques
Rotation colonne	400°
Rotation panier	+/- 90°
Stabilisateurs	HE - H
Longueur machine	7790 mm
Hauteur machine	2700 mm
Largeur machine	2200 mm

EQUIPEMENT DE SÉRIE

Camion

Iveco Daily 35S14H MY24 empattement 4100 mm – MTT 3,5 t

Moteur 136 CV (100 kW) Euro VIE HD

Boite manuelle 6 vitesses

Roues postérieures simples

Réservoir essence 40 L

Système d'adaptation intelligent de la vitesse (ISA)

Indicateur de somnolence et d'attention du conducteur (DDAW+ADDW)

Capteur automatique pression des pneus (TPMS)

Système de maintien dans la voie de circulation

Start & Stop

Contrôle automatique des essuis-glace et feux de croisement

Frein de stationnement électrique

Ecran confort TFT

Capteurs de stationnement arrière

Airbag conducteur et passager

Pneus 235/65 R16

Nacelle élévatrice

Prise de force à insertion électrique et libération automatique

Signal sonore prise de force insérée avec frein à main relâché

Compteur relié à la prise de force mis sur le tableau de bord du camion

Voyants sur le compteur en cabine pour indiquer prise de force insérée et stabilisateurs hors gabarit

Démarrage et arrêt du moteur principal (et moteur auxiliaire éventuel) depuis le panier et la colonne

Bouton d'arrêt d'urgence avec arrêt moteur dans le panier et sur la colonne

Prise électrique dans le panier 220 / 110 V AC monophasé avec interrupteur magnétothermique différentiel

Commandes électro-hydrauliques partie aérienne

Commandes électro-hydrauliques pour les stabilisateurs

Traverses à extension hydraulique

Écran tactile 7" sur colonne et protection

Stabilisation automatique à partir du panier

Stabilisation automatique depuis le sol

Blocage d'extension-rétraction des traverses avec machine stabilisée

Pupitre de commandes à leviers dans le panier

Prise USB dans le panier (disponible uniquement avec panier en aluminium)

Pupitre de commandes d'urgence sur le plateau pour commandes partie aérienne

Système de détection et limitation du moment

Système de limitation angle/extension bras

Fonction Homing et fonction Memory

Anti-collision structure extensible/cabine et châssis

Stabilisation variable (traverses avant ouvertes; fermées; une ouverte et une fermée)

Pompe manuelle pour la descente d'urgence

Shunt du bouton d'arrêt d'urgence

Pieds de stabilisateurs en plastique Ø 200 mm

Flexibles et câbles à l'intérieur des bras

Panier avec marche-pied

Plateau pour accéder au châssis

Panier en aluminium 2 places 1400 x 1100 x 700 mm

Rotation hydraulique du panier 90° droite – 90° gauche avec actionneur rotatif

Carter de protection métallique pour les commandes panier et colonne

Protections thermiques sur le système électrique

Soupapes d'arrêt sur tous les vérins

Valves de pression maximum sur le circuit oléodynamique

Plateau en aluminium antidérapant

Traitement anticorrosion structure et visserie inox

Peinture standard blanc et bleu (blanc RAL 9016 – bleu RAL 5002)

OPTIONS

Camion

Peinture cabine couleur différente du RAL standard (juste parties extérieures)

Pack Comfort (Climatisation manuelle, Radio 7" avec Bluetooth + commandes au volant, phares antibrouillard, régulateur de vitesse, siège avec support lombaire et accoudoir)

Pneus toutes saisons

Rétroviseurs chauffants à commande électrique

Nacelle élévatrice

Panier en VTR 1400 x 700 x 1100 mm (en remplacement du standard)

Panier en VTR 1400 x 700 x 1100 mm + isolation 1 KV (en remplacement du standard)

Vérins de stabilisateurs à longueur maximale majorée (en remplacement des standards)

Ligne multifonctions air – eau dans le panier

Carter pour réservoir hydraulique

Kit 4 plaques pour stabilisateurs en nylon

Kit support pour plaques d'appui stabilisateurs dim. 300 x 300 x 40 mm

Kit 2 harnais de sécurité

Kit protection des déchets (kit élagueur)

Prise électrique 12 V DC dans le panier

Prise électrique 12 V DC + Phare de travail LED dans le panier

Pompe électrique pour la descente d'urgence 12 V DC – 1,6 kW

Gyrophare aimanté orange 12 V pour cabine camion

Gyrophare aimanté bleu 12 V pour cabine camion

Barre de toit avec 2 gyrophares orange 12 V pour cabine camion

Barre de toit avec 2 gyrophares orange 12 V et triangle manuel pour cabine camion

Cales de stationnement

Coffre en plastique dim. 480 x 400 x 400 mm

Coffre en alu. dim. 800 x 350 x 350 mm

Barres pare-cycliste

Bandes réfléchissantes blanches et rouges

Ridelles fixes h 150/200 mm sur le plateau

Ridelles rabattables 1 côté h 150/200 mm sur le plateau

Ridelles rabattables 2 côtés h 150/200 mm sur le plateau

Peinture partie aérienne couleur différente du RAL standard

Autocollants personnalisés client

Kit de connexion à distance (abonnement 5 ans)

www.tadano.com

Tadano Ltd.

Kanda Square 18th Floor, 2-2-1 Kanda-Nishikicho, Chiyoda-ku, Tokyo 101-0054, Japan
Phone: +81-3-6811-7309 (international Division)

PM OIL & STEEL S.P.A.

Via G. Verdi, 22 - 41018 - San Cesario sul Panaro (Modena) - Italy

