

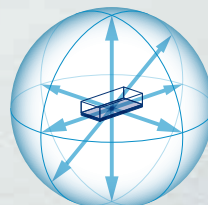
一般工事用〈デッキタイプ〉

Super Deck

AS-19PHD

デッキの自由移動
4 Motion Control

水平・垂直移動は、1レバー操作。
斜め上下移動へは、2レバー操作。
点から点へ、あらゆる方向へ一直線！



特定特殊自動車
排出ガス2014年基準
対応エンジン搭載



デッキ最大積載荷重: **1,000 kg**

デッキ最大地上高: **19.1 m**

デッキ最大作業半径: **11.4 m**



デッキ部操作盤

無足場工法に新境地 作業の効率化と安全をサポート

- ◆ 独自の4モーションコントロール機構
- ◆ 建築資材、大型機材も積載できる大型デッキ
- ◆ 安全装置の二重化による作業の安全性向上
- ◆ 排出ガス後処理装置のメンテナンスフリーを実現

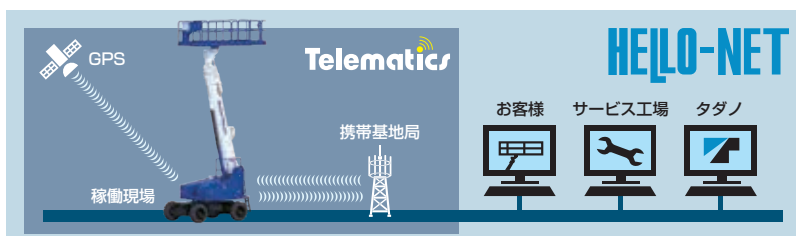
建築現場の外装工事や、造船所の溶接作業・塗装工事に。
稼働現場がますます広がるスーパーデッキシリーズです。



旋回台部操作盤 新型AMCを装備

テレマティクスWEB情報サービス 「HELLO-NET」

トラック式高所作業車で運用中の「テレマティクス」を標準装備。「HELLO-NET」で車両の稼働状況や位置情報・保守管理をインターネットでサポートします。



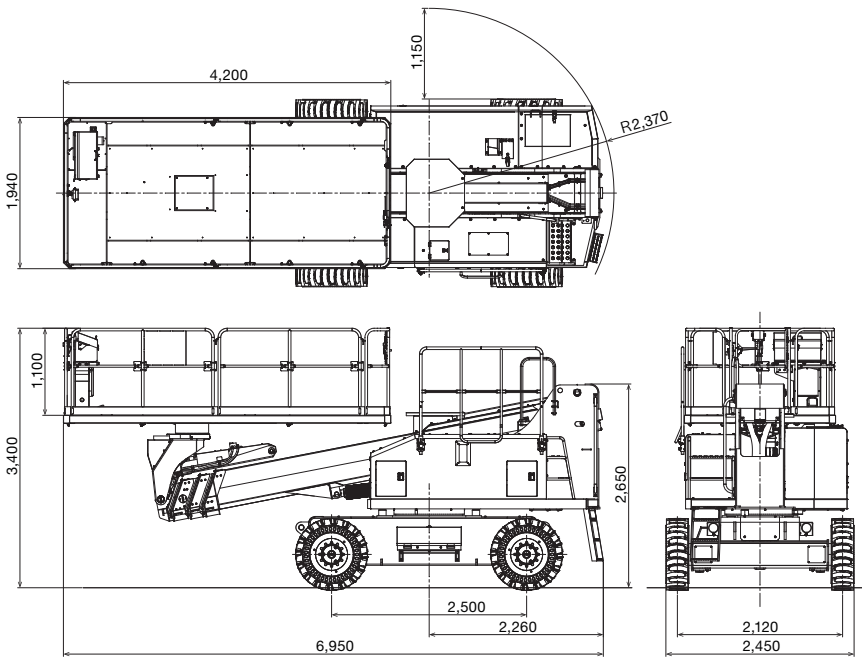
■ 主要諸元

デッキ	最大積載荷重	1,000 kg
	最大地上高	19.1 m
	最大作業半径	11.4 m
外寸法	外寸法	4.2 m × 1.94 m × 1.1 m (長さ × 幅 × 手すり高さ)
	旋回角度/旋回速度	360°連続/1.0 min ⁻¹
デッキ装置	自動水平装置	複動油圧シリンダ起伏シリンダ連動式
	旋回装置	油圧モータ駆動ウォーム歯車減速式
ブーム	起伏角度/上げ速度	-11° ~ 75°/55 s
	伸ばし速度	10.71 m/45 s
	旋回角度/旋回速度	360°連続/1.0 min ⁻¹
	形式	4段油圧同時伸縮式、箱形断面溶接構造
	起伏装置	複動油圧シリンダ直押し
伸縮装置	伸縮装置	複動油圧シリンダ直押し及び、ワイヤロープ式
	旋回装置	油圧モータ駆動ウォーム歯車減速式、ボールベアリング式
デッキ部	デッキ部	デッキ垂直・水平移動、ブーム旋回、ブーム伸縮、ブーム起伏、デッキ旋回、走行、ステアリング、エンジン始動・停止、アクセル、ストップスイッチ、非常用ポンプ、デッキ水平調整、走行スピード切換、ホーン、フットスイッチ 〔AMC限界及び過負荷警告、ストップランプ、車体傾斜警告、デッキ傾斜警告、エンジン警告、燃料残量警告、エンジン冷却水温警告、エンジン油圧警告、作動油温異常警告、走行可能表示の各モニタ〕
	旋回台部	ブーム旋回、ブーム伸縮、ブーム起伏、デッキ旋回、アクセル、ストップスイッチ、非常用ポンプ、デッキ水平調整、非常スイッチ、非常ステアリングスイッチ、スタークスイッチ、下部操作スイッチ 〔AMC限界及び過負荷警告、AMC異常、ストップランプ、車体傾斜警告、エンジン警告、エンジン冷却水温警告、エンジン油圧警告、エアフィルター目詰まり警告、バッテリー充電警告、エンジン予熱の各モニタ〕

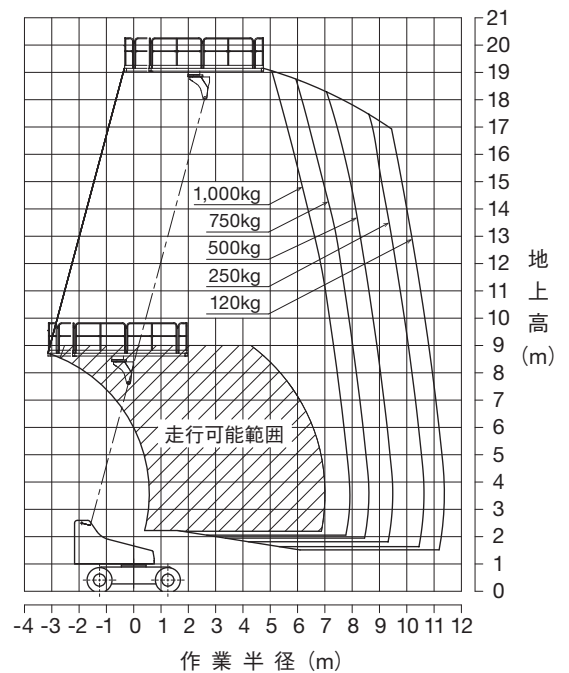
制御装置	緩起動・緩停止装置、旋回速度制御装置、起伏速度制御装置、走行速度制御装置、オートアクセル装置
安全装置	過負荷防止装置(AMC4)〈自己診断機能付〉、車体傾斜警報装置〈作動制限機能付〉、後方転倒防止装置、走行規制装置、走行警報装置、旋回警報装置、緊急停止装置、旋回ロック装置、ワイヤ破断検出装置、フットスイッチ(デッキ部)、下部操作スイッチ(旋回台部)、墜落制止用器具用フック掛け、操作レバーガード、エンジン警報装置、エンジン冷却水温警報装置、エンジン油圧警報装置、燃料残量警報装置、作動油温異常警報装置、非常用ポンプ、油圧シリンダロック装置、油圧安全弁
標準装置	積算計(アワメータ)、起伏シリンダロッド保護ブーツ、レベリングシリンダロッド保護ブーツ、ブーム先端ウレタンダストワイパー、旋回台後端部ホース保護カバー、ステアリングホース保護カバー、テレマティクス用通信端末、デッキ部取扱説明書収納箱
標準付属品	工具
オプション	デッキ部作業灯(LED)、走行体部ツールボックス、走行部ヘッドライト、タイヤ歯止め、墜落制止用器具、グリースポンプ
エンジン型式	クボタ V3800-TIE4B
燃料タンク容量	190 L
バッテリー電圧	24 V
タイヤ	ソリッドタイヤ 前輪:36 × 7 × 11 後輪:36 × 7 × 11
車両重量	12,800 kg
最高走行速度	約 4.8 km/h
最小回転半径	約 5.1 m
登坂能力	40% (22°)

■ 外観図

単位(mm)



■ 作業範囲図



株式会社 タダノ

本社 〒761-0185 香川県高松市新田町甲34番地 087-839-5555
東京オフィス 〒101-0054 東京都千代田区神田錦町2丁目2番地1(KANDA SQUARE 18階) 03-6811-7298

●お届けいたします製品は、改良などのため、このリーフレットと相違する場合がありますので、ご了承ください。
●使用にあたっては、取扱説明書の内容をよく読んで正しくご使用ください。

タダノ製品・サービス情報サイト www.tadano.com

