



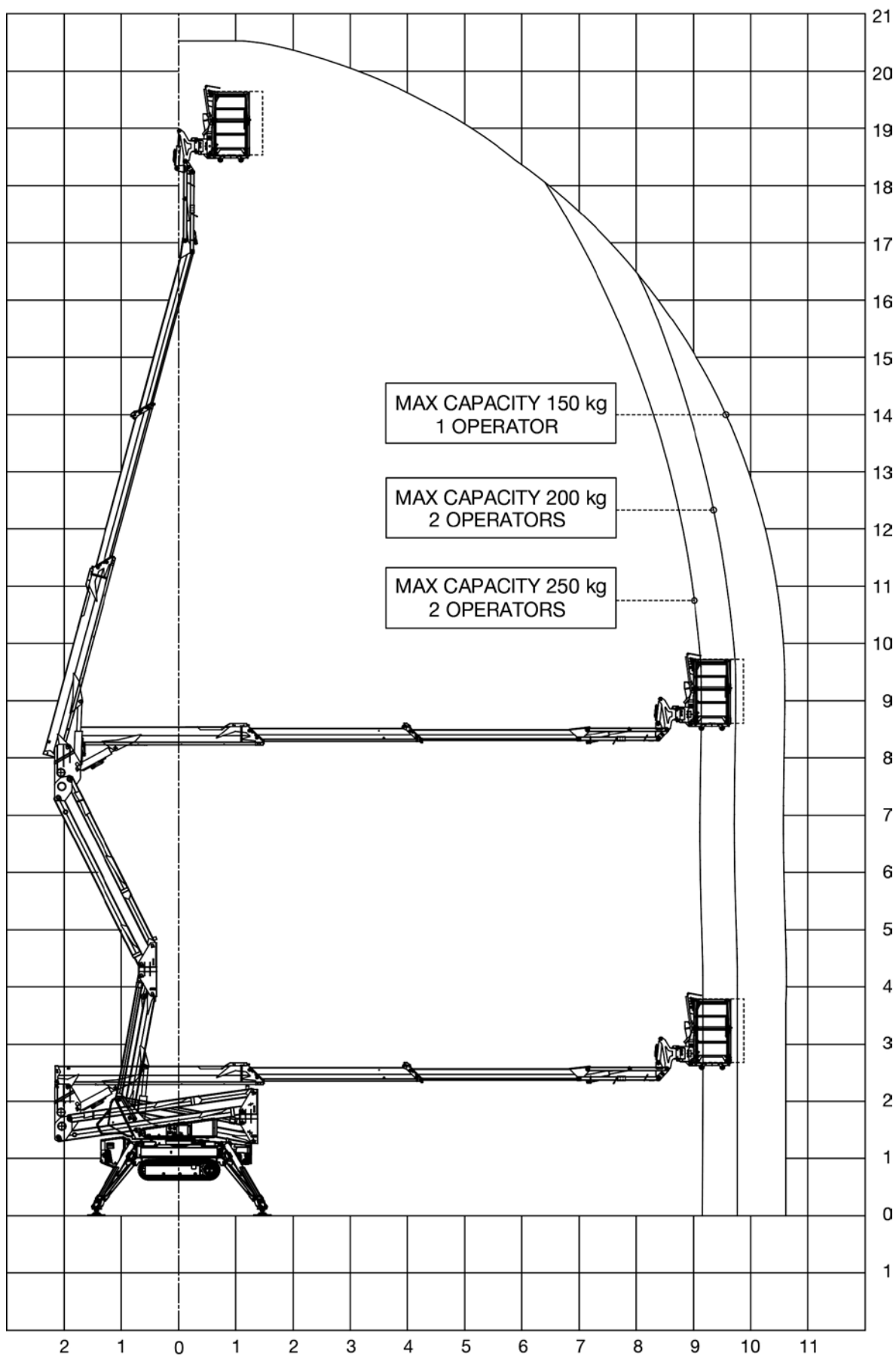
# OCTOPLUS 21



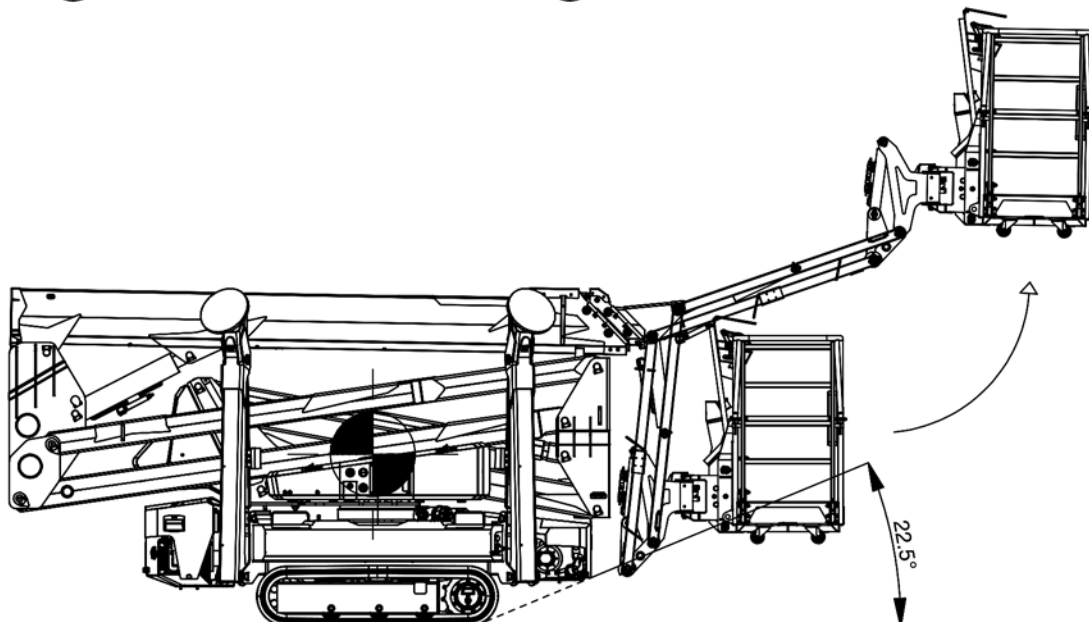
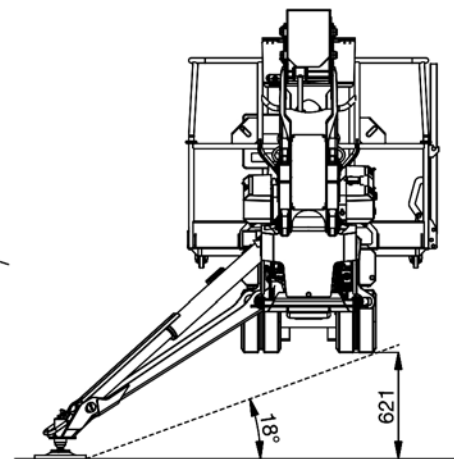
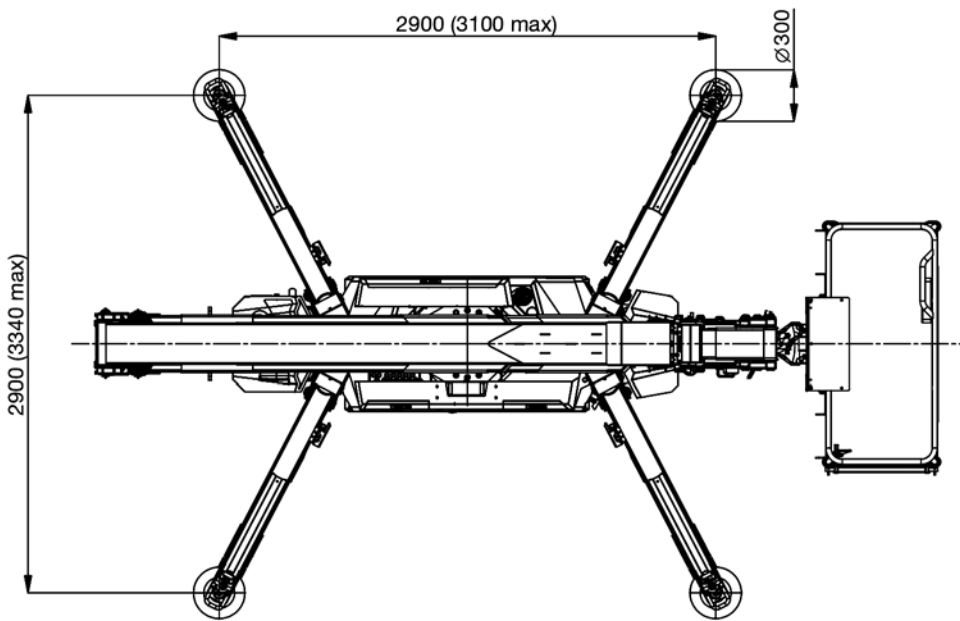
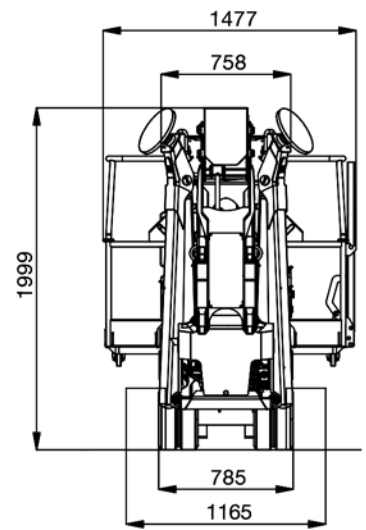
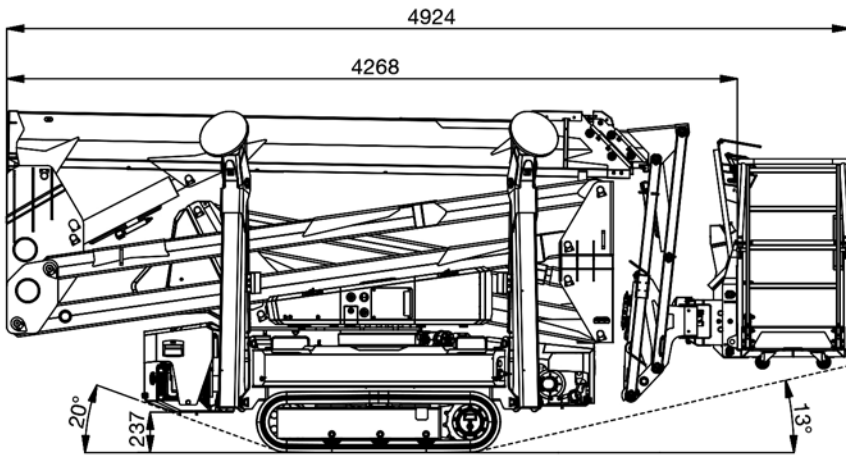
# Octoplus 21

## Selbstfahrende Hubarbeitsbühnen

### ARBEITSBEREICH



# TECHNISCHE ZEICHNUNGEN



## TECHNISCHE DATEN

Maximale Arbeitshöhe	20,7 m	Korbhöhe	1,1 m
Maximale Höhe des Korbbodens	18,7 m	Korblänge	1,4 m
Maximale seitliche Reichweite	10,6 m	Korbbreite	0,7 m
Übergreifhöhe (ab Ausleger)	8,2 m	Maschinenlänge (eingefahren)	5,0 m
Maximale Tragfähigkeit	250 kg	Gesamtlänge ohne Korb (eingefahren)	4,3 m
Korbsteuerung	Funkfernsteuerung	Maschinenhöhe (eingefahren)	1,99 m
Steuerung der Abstützung und des Ketten-Unterwagens	Funkfernsteuerung	Min. Maschinenbreite (eingefahren)	0,785 m
Korb (Material und Abmessungen)	Aluminium-Korb, 1400 x 1100 x 700 mm max. 2 Personen	Maximale Bodenfreiheit	0,25 m
Korbarm-Arbeitswinkel	116°	Abmessungen der Kettenlaufwerke	1,42 x 0,25 m
Korbarm-Drehbereich	KA	Abstützfläche (voll ausgefahren)	2,9 x 2,9 m
Korb-Drehbereich	+/- 75°	Abstützfläche (teilweise ausgefahren)	KA
Bühnen-Drehbereich	+/- 180°	Abstützfläche (eingefahren)	KA
Abstützung möglich bei Geländeneigung bis zu	18°	Abmessungen der Abstützplatten	Ø 0,3 m
Abstützhöhe	0,62 m	Mindestgewicht	2850 kg
Spurbreite (eingefahren – ausgefahren)	0,785 – 1,165 m	Maximaler Bodendruck (Ketten)	0,8 daN/cm <sup>2</sup>
Steigfähigkeit – Fahrbetrieb	35% (30% mit Batteriepaket)	Maximaler Bodendruck (Abstützungen)	4,92 daN/cm <sup>2</sup>
Maximale Fahrgeschwindigkeit	2,5 km/h (1,6 km/h mit Batteriepaket)	Maximale Abstützkraft	1545 daN
Arbeitsbereich – variable Abstützstellung	KA	Verbrennungsmotor (Standard)	Benzin Honda iGX390 11,7 PS
Home/Memory-Funktion	Optional	Kraftstoffbehälter	6 l
Automatische Abstütznivellierung	✓	Elektromotor (Standard)	Einphasig 2,2 kW 230 V AC
Be- und Entladefunktion	✓	Verbrennungsmotor (Option)	Diesel Hatz 1B50E 10 PS
Elektrische Notabsenkung	✓	Batteriepaket (Option)*	7,4 kWh – 73,6 V – 4 kW engine

\* Ohne Stromversorgung durch Verbrennungsmotor

## AUSSTATTUNG

3 Fahrgeschwindigkeiten
4"-Display an der Bühne
220 V AC-Steckdose im Korb, mit FI/LS-Schutzschalter
Abnehmbarer Korb mit Transportrollen
Abstützplatte Ø 300 mm
AGM-Batterie 95 Ah
Aluminium-Korb 1,4 m mit Einstiegsleiter
Automatische Abstütznivellierung und Neigungssensor am Unterwagen
Betriebsstundenzähler
Be- und Entladefunktion für Anhänger und LKW
Doppelte USB-Ladebuchsen im Korb
Druckbegrenzungsventile im Hydraulikkreislauf
Einphasen-Elektromotor 220 V AC / 50 Hz / 2,2 kW
Elektrohydraulische Steuerung
Elektronische Drehzahlregelung des Motors
Funkfernsteuerung mit Display und Ladestation an der Bühne
Hydrauliköl-Behälter, 40 l
Hydraulische Korbdrehung +/-75° mit Dreh-Aktuator
Ketten, schwarz
Kettenlaufwerke mit Verstellmotoren und Bremssystem
Korrosionsschutz für Strukturbauteile, Edelstahl-Verschraubungen
Lastbegrenzungssystem
Lasthalteventile an allen Zylindern
Motorstart über Funkfernbedienung oder Display an der Bühne
Notabsenkventile und Handpumpe
Not-Aus-Taster mit Motorabschaltung an der Bühne und an der Funkfernsteuerung
Notbedienpult für Korbsteuerung an der Bühne
Schläuche und Kabel in den Auslegern verlegt
Schnell abnehmbare Schutzabdeckungen für den Unterwagen
Standardlackierung weiß/blau (RAL 9016 Weiß – RAL 5002 Blau)
Starttaste an der Bühne
System zur Begrenzung von Auslegerwinkel und Teleskop-ausschub
Thermischer Schutz der elektrischen Anlage
Überbrückung der Lastzelle
Überbrückung des Not-Aus-Tasters
Verstellbare Kettenlaufwerke

## OPTIONAL

7"-Display an der Bühne
12 V DC-Arbeitsscheinwerfer am Korb
12 V DC-Elektro-Notpumpe, 1,6 kW
Abstützen und Fahren vom Korb aus
Abstützplatte Ø 200 mm
Aluminium-Korb 0,8 m
Aluminium-Korb 1,8 m
Aluminium-Schutzabdeckung für Korbsteuerung
Aufkleber nach Kundenwunsch
Batteriepaket 7,4 kWh – 73,6 V – Motor 72 V, 4 kW – vollständig geladen in 5,5 h
Einphasen-Elektromotor 100 V AC / 50-60 Hz / 1,1 kW
Einphasen-Elektromotor 110 V AC / 50 Hz / 1,1 kW
Einphasen-Elektromotor 110 V AC / 60 Hz / 1,1 kW
Einzelner Arbeitsbereich mit Sperrung weiterer Arbeitsbereiche
Erweiterter Drehbereich der Bühne +/- 210° (420° nicht kontinuierlich)
Fremdkörperschutz-Kit für Teleskopausleger
Garantieverlängerung
Hatz 1B50E Dieselmotor, 10 PS, mit CAN-Bus-Schnittstelle und 5 l-Kraftstoffbehälter
Home-Funktion und Memory-Funktion
Kabel für Funkfernsteuerung im Korb
Kollisionsschutz zwischen ausfahrbarer Struktur und Unterwagen
Kundenlogo auf 7"-Display und Funkfernsteuerung
Lastverteilplatten mit Schlaufenbefestigung
Luft- und Wasserleitung
Remote-Connectivity-Kit (5 Jahre-Abonnement)
Schutz für 7"-Display
Seitlicher Staukasten
Sicherheitsgurtzeug (2 Stück)
Sonderlackierung
Totmann-Fußpedal im Korb
Weißer nicht markierende Ketten

[www.tadano.com](http://www.tadano.com)

**Tadano Ltd.**

Kanda Square 18th Floor, 2-2-1 Kanda-Nishikicho, Chiyoda-ku, Tokyo 101-0054, Japan  
Phone: +81-3-6811-7309 (international Division)

**PM OIL & STEEL S.P.A.**

Via G. Verdi, 22 - 41018 - San Cesario sul Panaro (Modena) - Italy

