

 **TADANO**



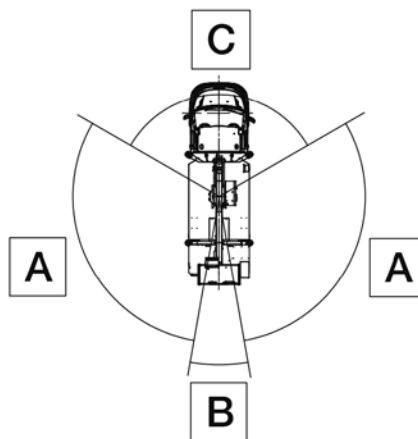
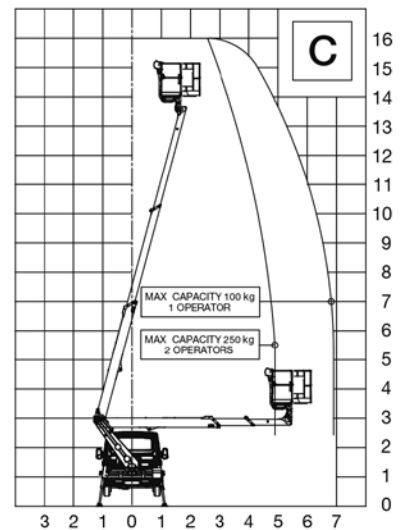
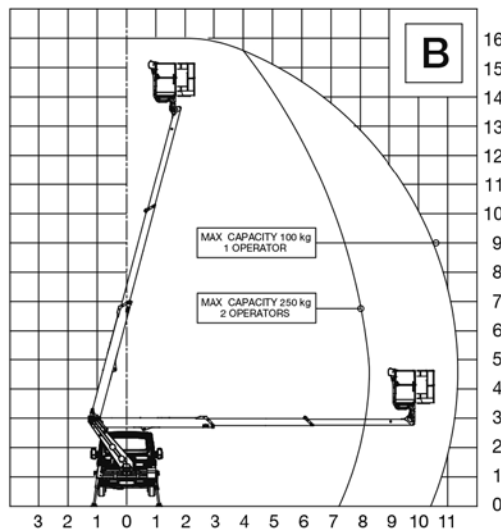
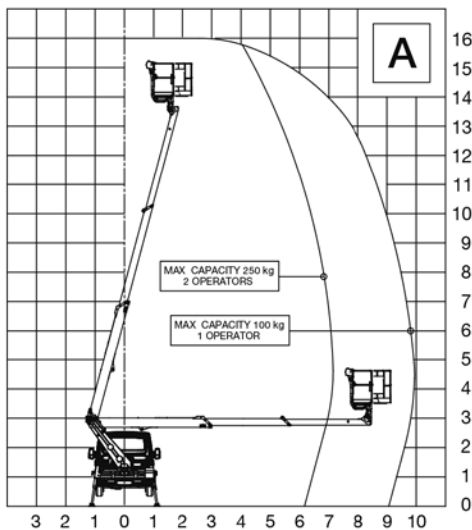
**SCORPION 16**  
su Iveco Daily - 35S14H



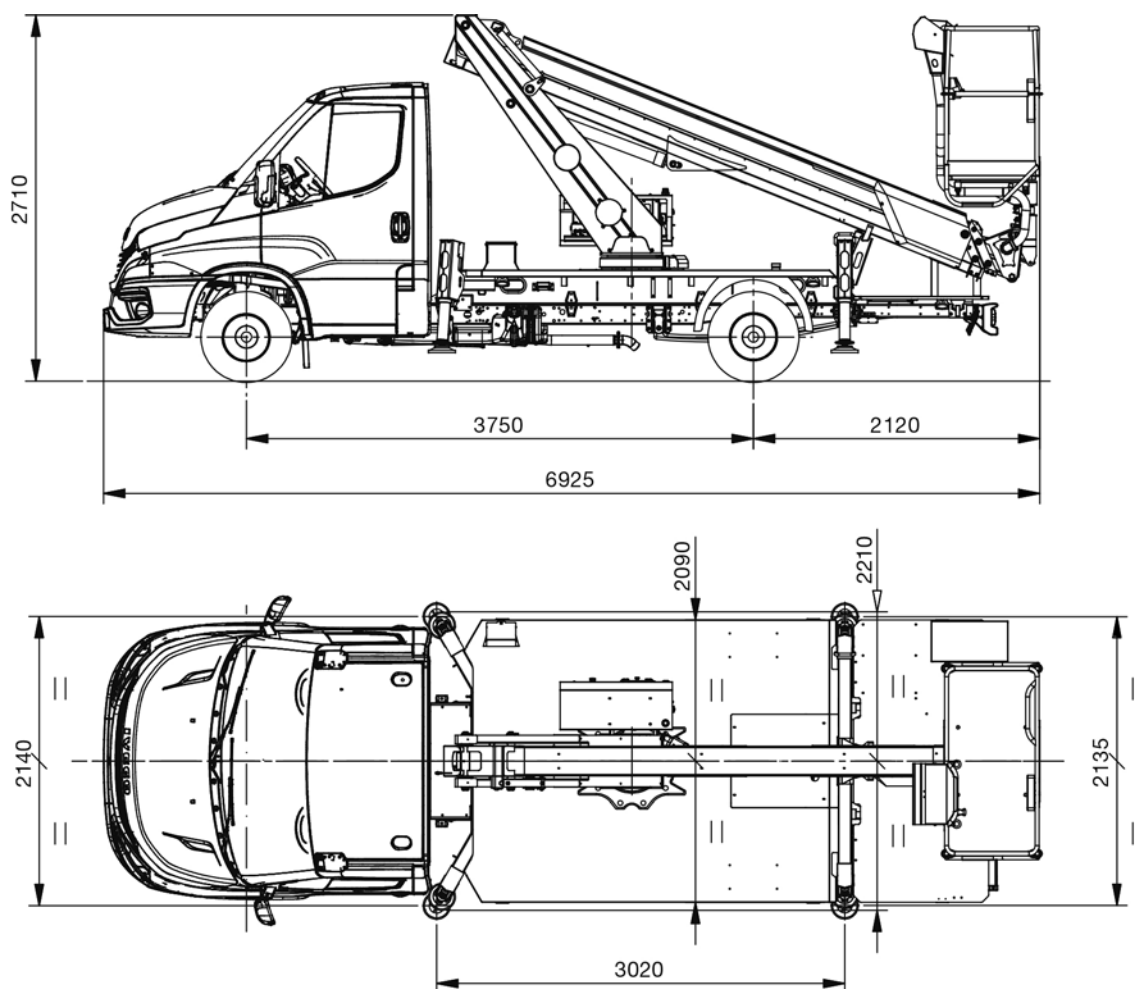
# Scorpion 16 su Iveco Daily - 35S14H

## Piattaforme aeree autocarrate

### AREA DI LAVORO



## LAYOUT



## CARATTERISTICHE TECNICHE

|                                |  |
|--------------------------------|--|
| Altezza massima di lavoro      | 16,0 m   |
| Sbraccio massimo di lavoro     | 11,3 m   |
| Portata massima                | 250 kg   |
| Cesto (materiale e dimensioni) | Alu 1,4 x 1,1 x 0,7 m                                  |
| Comandi                        | Parte aerea elettroidraulici, stabilizzatori idraulici |
| Rotazione colonna              | 400°   |
| Rotazione cestello             | +/- 90°  |
| Stabilizzatori                 | H - H  |
| Lunghezza macchina             | 6925 mm  |
| Altezza macchina               | 2710 mm  |
| Larghezza macchina             | 2210 mm  |

## DOTAZIONE DI SERIE

### Autocarro

|  |  |
|--|--|
| Iveco Daily 35S14H MY24 passo 3750 mm – MTT 3,5 t                | Lane Keeping Assist proattivo                            |
| Motore 136 CV (100 kW) Euro VIE HD                               | Start & Stop   |
| Cambio meccanico 6 vel.  | Controllo automatico tergicristalli e luci anabbaglianti |
| Ruote posteriori singole   | Freno stazionamento elettrico                            |
| Serbatoio gasolio 40 L   | Quadro comfort TFT                                       |
| Limitatore di velocità intelligente (ISA)                        | Sensori di parcheggio posteriori                         |
| Indicatore di sonnolenza e attenzione del conducente (DDAW+ADDW) | Airbag conducente e passeggero                           |
| Misuratore pressione pneumatici (TPMS)                           | Pneumatici 235/65 R16                                    |

### Piattaforma Aerea

|  |  |
|--|--|
| Presenza di forza a inserimento elettrico con sgancio automatico                                     | Anticollisione struttura estensibile/cabina e telaio                   |
| Dispositivo acustico presa di forza inserita con freno a mano rilasciato                             | Pompa a mano per la discesa di emergenza                               |
| Contaore collegato alla presa di forza applicato al cruscotto del veicolo                            | Bypass pulsante di emergenza   |
| Spie su contaore in cabina indicanti presa di forza inserita e stabilizzatori fuori sagoma           | Ciabatte stabilizzatori in plastica Ø 200 mm                           |
| Avviamento e spegnimento motore principale (ed eventuale motore ausiliario) da cestello e da colonna | Tubazioni e cavi interni ai bracci                                     |
| Pulsante di emergenza con arresto motore in cestello e in colonna                                    | Scaletta di accesso al cestello  |
| Presenza elettrica sul cestello 220/110 V AC monofase con interruttore magnetotermico differenziale  | Cestello in alluminio biposto 1400 x 1100 x 700 mm                     |
| Comandi parte aerea elettroidraulici   | Rotazione idraulica del cestello 90° dx – 90° sx con attuatore rotante |
| Comandi stabilizzatori idraulici   | Carter metallici di protezione comandi in colonna e cestello           |
| Pulsantiera in cestello con leve   | Protezioni termiche sull'impianto elettrico                            |
| Pulsantiera di emergenza per comando parte aerea posizionata su piano di calpestio                   | Valvole di blocco su tutti i cilindri                                  |
| Sistema di rilevamento e limitazione del momento   | Valvole di massima pressione sul circuito oleodinamico                 |
| Sistema di limitazione angolo/sfilo bracci   | Piano di calpestio in alluminio antiscivolo                            |
| Stabilizzazione in sagoma  | Trattamento anticorrosione carpenteria e viteria inox                  |
| Funzione Homing e Funzione Memory  | Verniciatura standard bianco e blu (bianco RAL 9016 - blu RAL 5002)    |

## OPTIONAL

### Autocarro

Verniciatura cabina fuori standard

Comfort Pack (Aria condizionata manuale, Radio 7" con Bluetooth e comandi al volante, fari fendinebbia, cruise control, sedile con supporto lombare e bracciolo)

Pneumatici all season (4 stagioni)

Specchi retrovisori riscaldati a comandi elettrici

### Piattaforma Aerea

Cestello in VTR 1400 x 700 x 1100 mm (in sostituzione dello standard)

Cestello in VTR 1400 x 700 x 1100 mm + resistenza dielettrica 1 KV (in sostituzione dello standard)

Cestello in VTR con porta 1400 x 700 x 1100 mm secondo norma STBT200 (in sostituzione dello standard)

Pulsantiera in cestello con leve e display da 4"

Comandi elettroidraulici stabilizzatori – Stabilizzazione automatica da cesto

Stabilizzazione automatica da terra (disponibile solo con comandi stabilizzatori elettroidraulici)

Display 7" touch-screen in colonna e relativa protezione (disponibile solo con comandi stabilizzatori elettroidraulici)

Linea multiuso aria – acqua al cestello

Kit 4 piastre d'appoggio stabilizzatori in nylon

Kit supporto per piastre d'appoggio stabilizzatori dim. 300 x 300 x 40 mm

Kit 2 cinture di sicurezza

Kit protezione detriti

Presse elettrica 12 V DC su cestello

Presse elettrica 12 V DC + Faro di illuminazione LED sul cestello

Presse USB di ricarica su cestello (disponibile solo con cestello in alluminio)

Elettropompa per la discesa di emergenza 12 V DC – 1,6 kW

Elettropompa ausiliaria monofase 220 V AC – 2,2 kW comprendente quadro elettrico di comando e caricabatteria alimentati da rete esterna

Elettropompa ausiliaria monofase 110 V AC – 2,2 kW comprendente quadro elettrico di comando e caricabatteria alimentati da rete esterna

Rotolampada calamitata a luce gialla 12 V per cabina autocarro

Rotolampada calamitata a luce blu 12 V per cabina autocarro

2 x rotolampada a luce gialla 12 V per cabina autocarro + barra

2 x rotolampada a luce gialla 12 V per cabina autocarro + barra + triangolo

Cunei di stazionamento

Baule portattrezzi in plastica dim. 480 x 400 x 400 mm

Baule portattrezzi in alluminio dim. 800 x 350 x 350 mm

2 x baule portattrezzi in alluminio dim. 800 x 400 x 400 mm

Barre paraboliciclette

Retroriflettente bianco - rosso

Sponde fisse h 150/200 mm su piano di calpestio

Sponde ribaltabili 1 lato h 150/200 mm su piano di calpestio

Sponde ribaltabili 2 lati h 150/200 mm su piano di calpestio

Verniciatura parte aerea fuori standard

Adesivi personalizzati cliente

Kit connettività remota + Industria 4.0 (abbonamento 5 anni)

[www.tadano.com](http://www.tadano.com)

**Tadano Ltd.**

Kanda Square 18th Floor, 2-2-1 Kanda-Nishikicho, Chiyoda-ku, Tokyo 101-0054, Japan  
Phone: +81-3-6811-7309 (international Division)

**PM OIL & STEEL S.P.A.**

Via G. Verdi, 22 - 41018 - San Cesario sul Panaro (Modena) - Italy

