



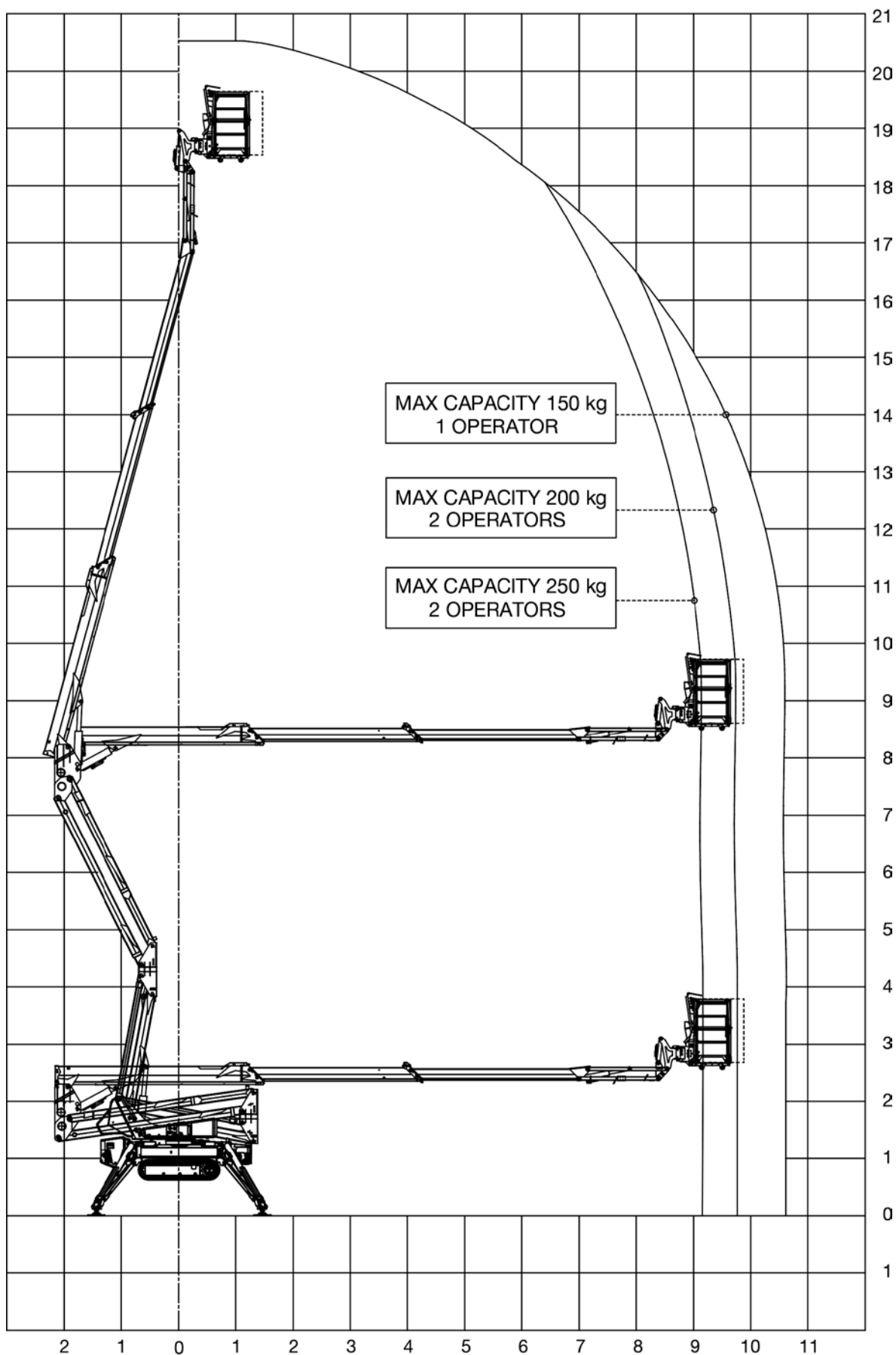
# OCTOPLUS 21



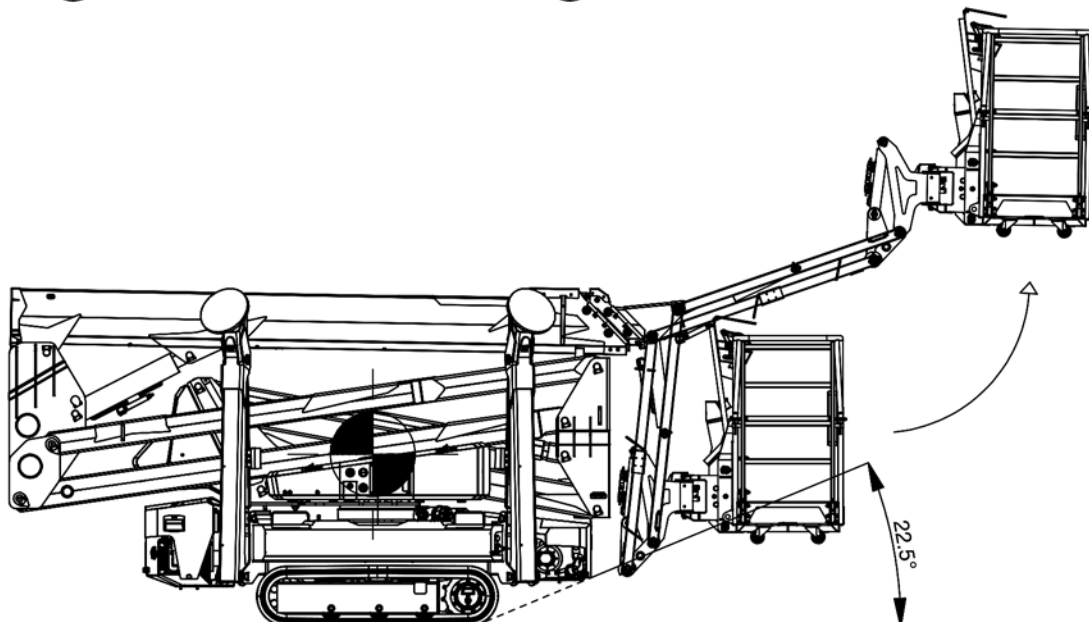
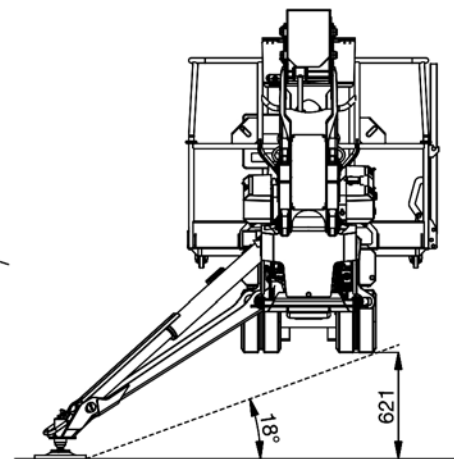
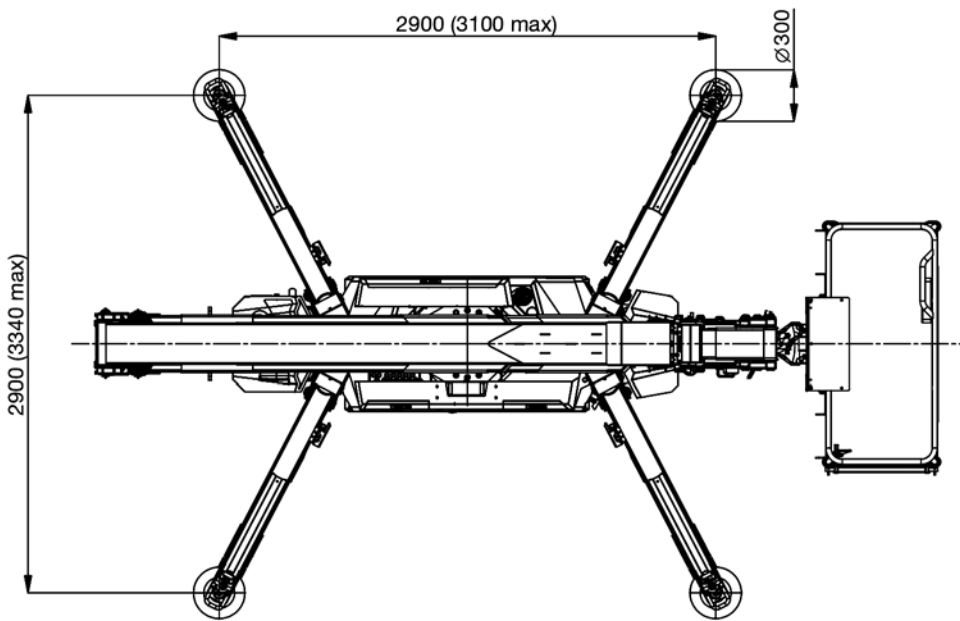
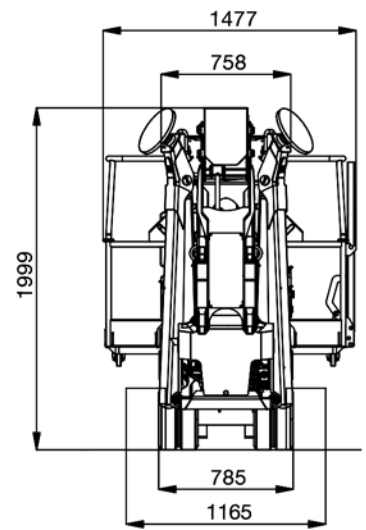
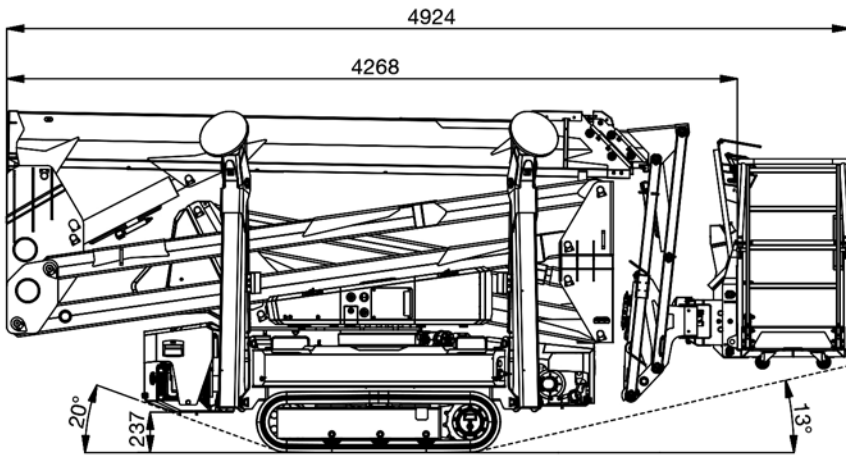
# Octoplus 21

## Plataformas elevadoras sobre orugas

### ÁREA DE TRABAJO



# DIBUJOS TÉCNICOS



## CARACTERÍSTICAS TÉCNICAS

Altura máxima de trabajo	20,7 m	Altura de la cesta	1,1 m
Altura máxima suelo de la cesta	18,7 m	Longitud de la cesta	1,4 m
Alcance máx.	10,6 m	Anchura de la cesta	0,7 m
Altura de franqueo del pantógrafo	8,2 m	Longitud de la máquina (replegada y retraída)	5,0 m
Capacidad máxima	250 kg	Longitud de la máquina sin cesta (replegada y retraída)	4,3 m
Controles de la cesta	Mando a distancia	Altura de la máquina (replegada y retraída)	1,99 m
Controles de estabilizadores y orugas	Mando a distancia	Anchura total mínima (replegada y retraída)	0,785 m
Cesta (materiales y dimensiones)	Cesta de aluminio biplaza 1400 x 1100 x 700 mm, ocupación máx.: 2 personas	Altura libre máxima sobre el suelo	0,25 m
Plumín – ángulo de trabajo	116°	Dimensiones de las orugas	1,42 x 0,25 m
Plumín – ángulo de rotación	ND	Huella de estabilización (totalmente extendida)	2,9 x 2,9 m
Cesta – ángulo de rotación	+/- 75°	Huella de estabilización (parcialmente extendida)	ND
Torreta – ángulo de rotación	+/- 180°	Huella de estabilización (retraída)	ND
Configuración de estabilizadores posible hasta una pendiente de	18°	Dimensiones – placas de estabilizadores	Ø 0,3 m
Altura de estabilización	0,62 m	Peso mín.	2850 kg
Ancho de vía (retraído – extendido)	0,785 – 1,165 m	Presión sobre el suelo máx. de las orugas	0,8 daN/cm <sup>2</sup>
Pendiente superable en desplazamiento	35% (30% con paquete de baterías)	Presión sobre el suelo máx. de los estabilizadores	4,92 daN/cm <sup>2</sup>
Velocidad máx. de desplazamiento	2,5 km/h (1,6 km/h con paquete de baterías)	Fuerza de reacción máxima en los estabilizadores	1545 daN
Área de trabajo con estabilización variable	ND	Motor de combustión (STD)	Gasolina Honda iGX390 11,7 CV
Función Homing / Memory	Opcional	Depósito de combustible	6 L
Estabilización automática	✓	Motor eléctrico (STD)	Monofásico 2,2 kW 230 V AC
Función de carga /descarga	✓	Motor de combustión (OPT)	Diésel Hatz 1B50E 10 CV
Sistema de descenso de emergencia eléctrico	✓	Paquete de baterías (OPT)*	7,4 kWh – 73,6 V – 4 kW engine

\* Excluye alimentación del motor de combustión interna

**EQUIPAMIENTO**

3 velocidades de desplazamiento

Arranque del motor mediante mando a distancia por radio o en la pantalla de torreta

Batería AGM 95 Ah

Botón de arranque en la torreta

Botón de parada de emergencia con apagado del motor en la torreta y en el mando a distancia por radio

Botonera de emergencia para las funciones de control de la cesta ubicada en la torreta

Bypass del botón de parada de emergencia

Bypass del sistema de limitación de carga

Cesta de aluminio de 1,4 m con escalera de acceso

Cesta extraíble con ruedas de transporte

Contador de horas

Control electrónico de velocidad del motor

Controles electrohidráulicos

Cubiertas protectoras del chasis de desmontaje rápido

Depósito de aceite hidráulico 40 L

Dos puertos de carga USB en la cesta

Estabilización automática y sensor de inclinación del chasis

Función de carga y descarga para remolques y camiones

Mando a distancia por radio con pantalla y cargador en la cesta

Mangueras y cables tendidos en el interior del brazo

Motor eléctrico monofásico 220 V AC / 50 Hz / 2,2 kW

Orugas con motores de cilindrada variable y sistema de frenado

Orugas extensibles

Orugas negras

Pantalla de torreta de 4"

Pintura estándar blanca y azul (blanco RAL 9016 – azul RAL 5002)

Placa de estabilizador Ø 300 mm

Protección anticorrosión de componentes estructurales y tornillería de acero inoxidable

Protecciones térmicas para el sistema eléctrico

Rotación hidráulica de la cesta 75° a la derecha – 75° a la izquierda con actuador giratorio

Sistema de limitación de carga

Sistema de limitación del ángulo del brazo/extensión telescópica

Toma de corriente de 220 V AC en la cesta con interruptor diferencial magnetotérmico

Válvulas de descarga de presión en el circuito hidráulico

Válvulas de retención de carga en todos los cilindros

Válvulas para descenso de emergencia y bomba manual

**OPCIONAL**

Acabado con pintura no estándar

Activación de área única y bloqueo de áreas adicionales

Bomba eléctrica de emergencia 12 V DC 1,6 kW

Cable para mando a distancia por radio en la cesta

Caja de almacenamiento lateral

Cesta de aluminio de 0,8 m

Cesta de aluminio de 1,8 m

Cubierta protectora de aluminio para los controles de la cesta

Despliegue de estabilizadores y desplazamiento desde la cesta

Etiquetas personalizadas del cliente

Faco de 12 V DC en la cesta

Función Homing y Función Memory

Garantía ampliada

Kit de arnés de seguridad, 2 uds.

Kit de conectividad remota (suscripción de 5 años)

Kit de protección contra residuos para brazo telescópico

Línea doble de aire y agua

Motor diésel Hatz 1B50E, 10 CV CAN, con depósito de combustible de 5 L

Motor eléctrico monofásico 100 V AC / 50-60 Hz / 1,1 kW

Motor eléctrico monofásico 110 V AC / 50 Hz / 1,1 kW

Motor eléctrico monofásico 110 V AC / 60 Hz / 1,1 kW

Orugas blancas que no dejan marcas

Pantalla de torreta de 7"

Paquete de baterías de 7,4 kWh – 73,6 V – Motor de 72 V, 4 kW – Carga completa en 5,5 h

Pedal de hombre muerto en la cesta

Personalización logotipo en pantalla de 7" y mando a distancia por radio

Placa de estabilizador Ø 200 mm

Placas de distribución de carga a medida

Protección anticolidión entre estructura extensible y chasis

Protección para pantalla de 7"

Rotación de la torreta incrementada +/- 210° (420° no continuos)

[www.tadano.com](http://www.tadano.com)

**Tadano Ltd.**

Kanda Square 18th Floor, 2-2-1 Kanda-Nishikicho, Chiyoda-ku, Tokyo 101-0054, Japan  
Phone: +81-3-6811-7309 (international Division)

**PM OIL & STEEL S.P.A.**

Via G. Verdi, 22 - 41018 - San Cesario sul Panaro (Modena) - Italy

