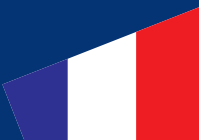




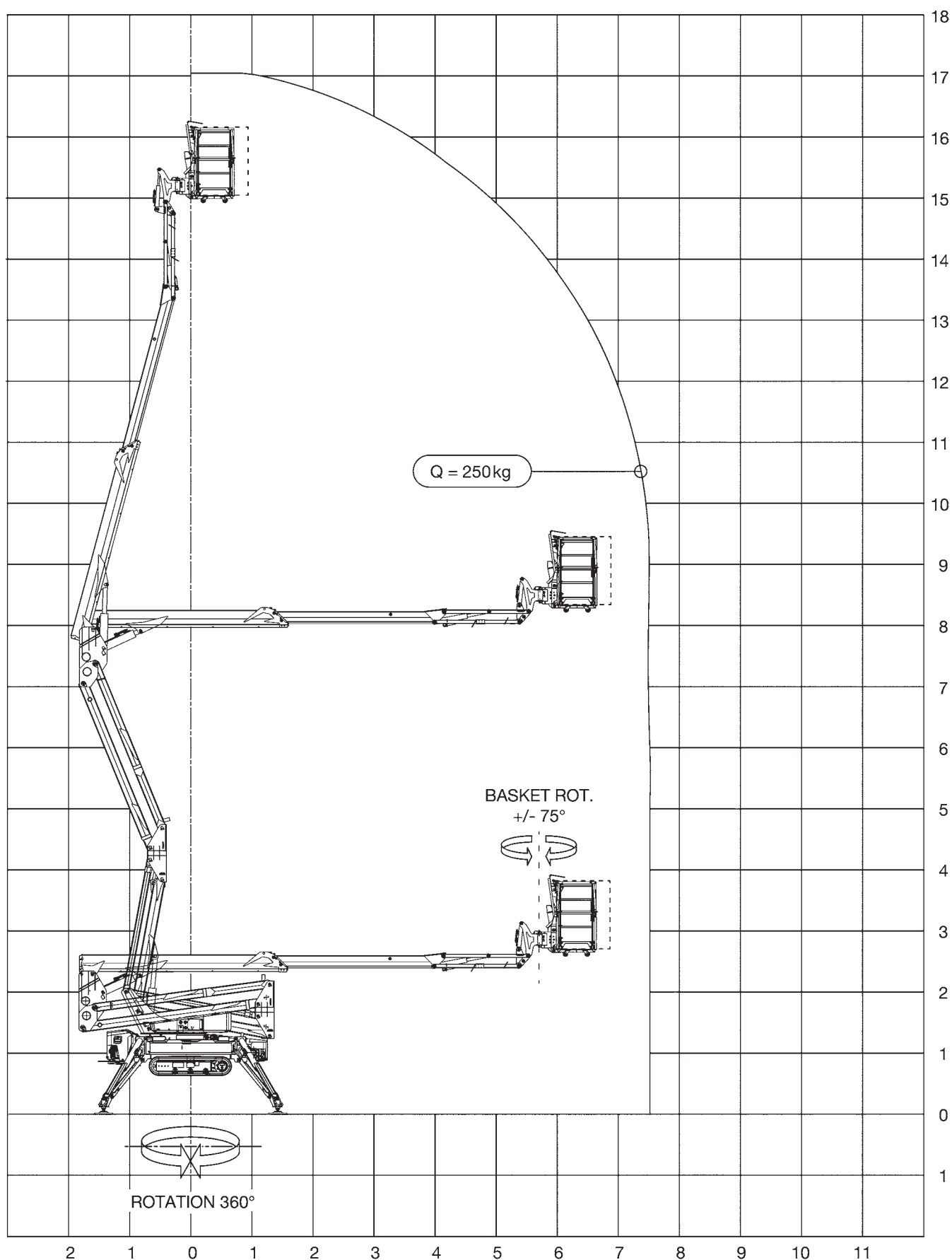
# OCTOPLUS 17



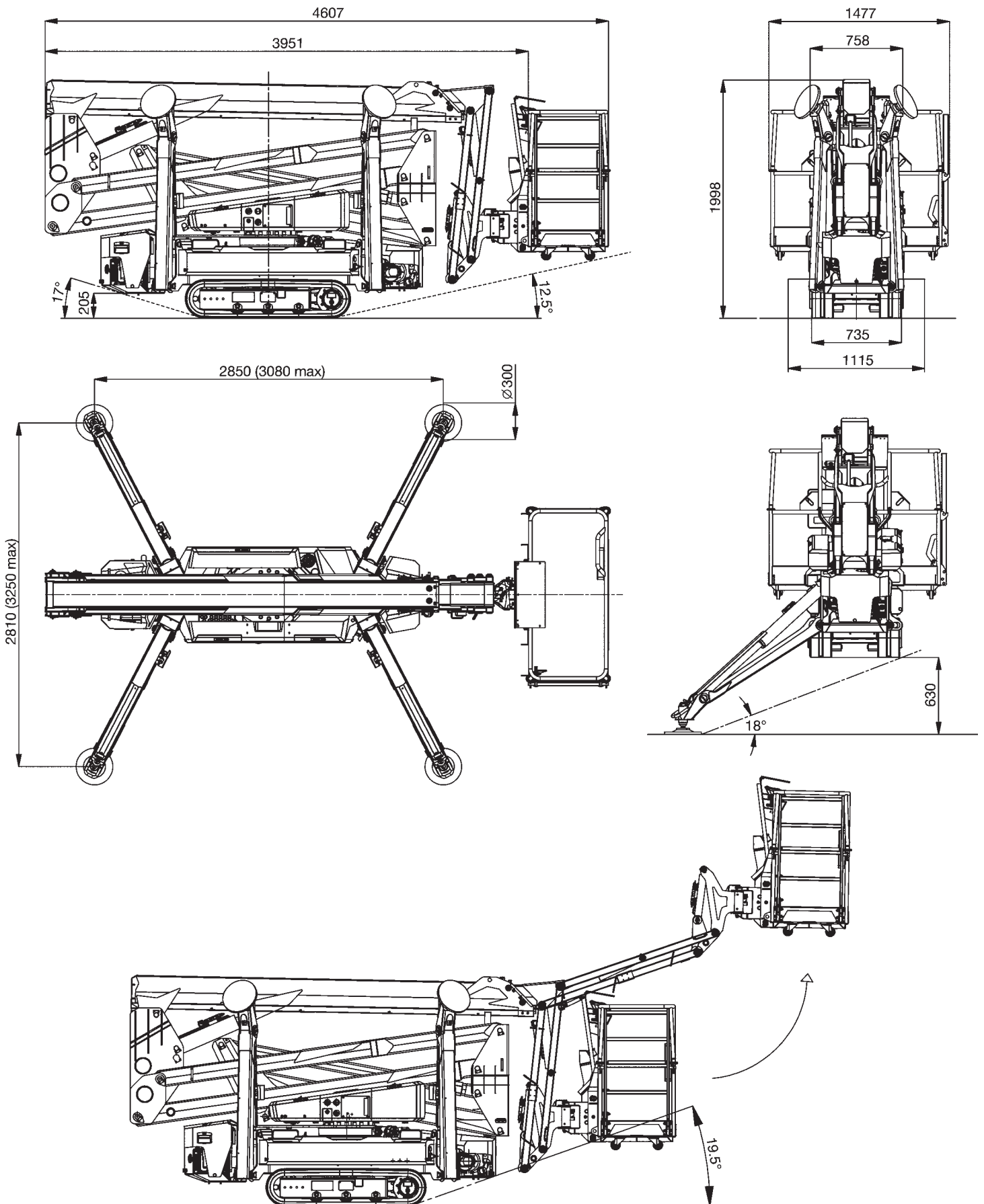
# Octoplus 17

## Nacelles sur chenilles

### AIRE DE TRAVAIL



# PLANS TECHNIQUES



## CARACTÉRISTIQUES TECHNIQUES

Hauteur de travail maximum	17 m	Hauteur panier	1,1 m
Hauteur de plancher panier maximum	15 m	Longueur panier	1,4 m
Déport de travail maximum	7,6 m	Largeur panier	0,7 m
Hauteur de montée du pantographe	7,6 m	Longueur machine repliée	4,6 m
Portée maximale	250 kg	Longueur machine repliée sans panier	3,9 m
Commandes partie aérienne	Radiocommande	Hauteur machine repliée	1,98 m
Commandes stabilisateurs – Chenilles	Radiocommande	Largeur minimum machine repliée	0,758 m
Panier (matériel et dimensions)	Panier en aluminium 2 places 1400 x 1100 x 700 mm	Hauteur châssis maximum depuis le sol	0,2 m
Jib – angle de travail	116°	Dimensions chenilles	1,35 x 0,18 m
Jib – angle de rotation	ND	Emprise au sol stabilisateurs ouverts	2,85 x 2,81 m
Panier – angle de rotation	+/- 75°	Emprise au sol stabilisateurs semi ouverts	ND
Colonne – angle de rotation	+/- 180°	Emprise au sol stabilisateurs fermés	ND
Pente acceptée pour stabiliser	18°	Dimensions plaque stabilisateur	Ø 0,3 m
Hauteur de stabilisation	0,63 m	Poids minimum	2330 kg
Largeur chenilles (Fermées – Ouvertes)	0,735 – 1,115 m	Pression au sol maximum des chenilles	0,95 daN/cm <sup>2</sup>
Pente acceptée en translation	35% arrière (30% avec pack batteries) – 27% avant	Pression au sol maximum des stabilisateurs	3,98 daN/cm <sup>2</sup>
Vitesse maximale de translation	2,5 km/h (1,6 km/h avec pack batteries)	Réaction maximum stabilisateurs	1251 daN
Zones de travail à plan variable	ND	Moteur thermique STD	Essence Honda iGX390 11,7 CV
Fonction Homing / Memory	Options	Réservoir carburant	6 L
Stabilisation automatique	✓	Moteur électrique STD	Monophasé 2,2 kW 230 V AC
Fonction chargement / déchargement	✓	Moteur thermique OPT	Diesel Hatz 1B50E 10 CV
Descente électrique d'urgence	✓	Pack batteries OPT*	7,4 kWh – 73,6 V – 4 kW engine

**EQUIPEMENT DE SERIE**

3 vitesses de translation

Batterie AGM 95 Ah

Bouton d'arrêt d'urgence avec arrêt moteur sur la colonne et sur radiocommande

Bouton démarrage machine sur la colonne

Bouton d'urgence pour commande partie aérienne sur la colonne

Carter de protection châssis à démontage rapide

Chenilles avec moteur à cylindrée variable et système de freinage

Chenilles élargissables

Chenilles noires

Commandes électrohydrauliques

Compteur d'heures

Contrôle électronique des tours moteur

Démarrage moteur depuis la télécommande radio ou l'écran sur la colonne

Double prise de charge USB dans le panier

Ecran colonne 4"

Flexibles et câbles à l'intérieur des bras

Fonction chargement/déchargement pour remorques et bennes

Moteur électrique monophasé 220 V AC / 50 Hz / 2,2 kW

Panier amovible avec roues pour transport

Panier en aluminium 1,4 m avec marche-pied

Peinture standard blanc et bleu (blanc RAL 9016 – bleu RAL 5002)

Plaques de stabilisation Ø 300 mm

Prise électrique dans le panier 220 V AC monophasé avec interrupteur magnétothermique différentiel

Protections thermiques sur le système électrique

Radiocommande avec écran et chargeur batteries sur la colonne

Réservoir essence 40 L

Rotation hydraulique du panier 75° droite – 75° gauche avec actionneur rotatif

Shunt du bouton d'arrêt d'urgence

Shunt système de limitation de charge

Soupapes d'arrêt sur tous les vérins

Soupapes pour descente d'urgence et pompe manuelle

Stabilisation automatique et capteur d'angle châssis

Système de limitation de charge

Traitement anticorrosion structure et visserie inox

Valves de pression maximum sur le circuit hydraulique

**OPTIONS**

Anti-collision bras/châssis

Autocollants personnalisés client

Câble pour radiocommande dans le panier

Carter de protection pour les commandes panier en aluminium

Chenilles blanches anti-trace

Coffre de rangement latéral

Diesel Hatz 1B50E 10 CV CAN avec réservoir carburant 5 L

Double ligne air-eau

Ecran colonne 7"

Electropompe d'urgence 12 V DC 1,6 kW

Extension garantie

Fonction Homing et fonction Memory

Kit 2 harnais de sécurité

Kit de connexion à distance (abonnement 5 ans)

Kit protection déchets pour bras télescopique (kit élagage)

Moteur électrique monophasé 100 V AC / 50-60 Hz / 1,1 kW

Moteur électrique monophasé 110 V AC / 50 Hz / 1,1 kW

Moteur électrique monophasé 110 V AC / 60 Hz / 1,1 kW

Logo personnalisé sur écran 7" et commandes radio

Pack batteries 7,4 kWh – 73,6 V – Moteur 72 V, 4 kW – Recharge complète 5,5 h

Panier aluminium 0,8 m

Panier aluminium 1,8 m

Pédale de présence opérateur dans le panier

Peinture différente de la standard

Phare de travail 12 V DC dans le panier

Plaques de stabilisation Ø 200 mm

Plaques de stabilisation avec fixation «chaussette»

Protection pour écran 7"

Rotation colonne augmentée de +/- 210° (420° non continus)

Stabilisation et translation depuis le panier

[www.tadano.com](http://www.tadano.com)

**Tadano Ltd.**

Kanda Square 18th Floor, 2-2-1 Kanda-Nishikicho, Chiyoda-ku, Tokyo 101-0054, Japan  
Phone: +81-3-6811-7309 (international Division)

**PM OIL & STEEL S.P.A.**

Via G. Verdi, 22 - 41018 - San Cesario sul Panaro (Modena) - Italy

