



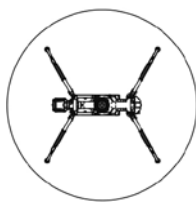
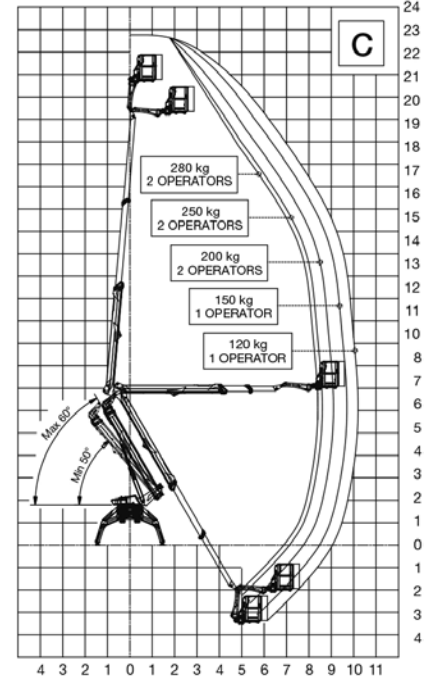
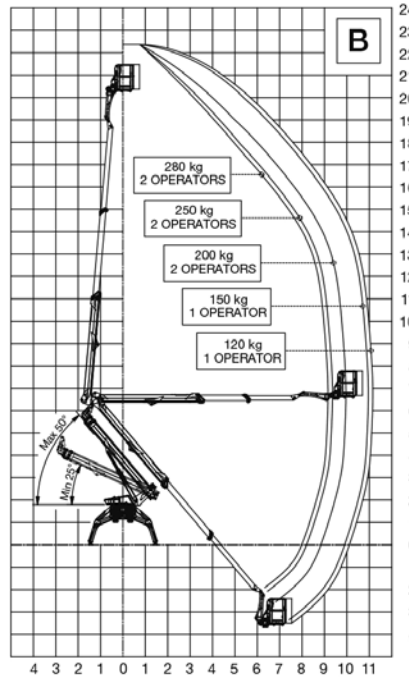
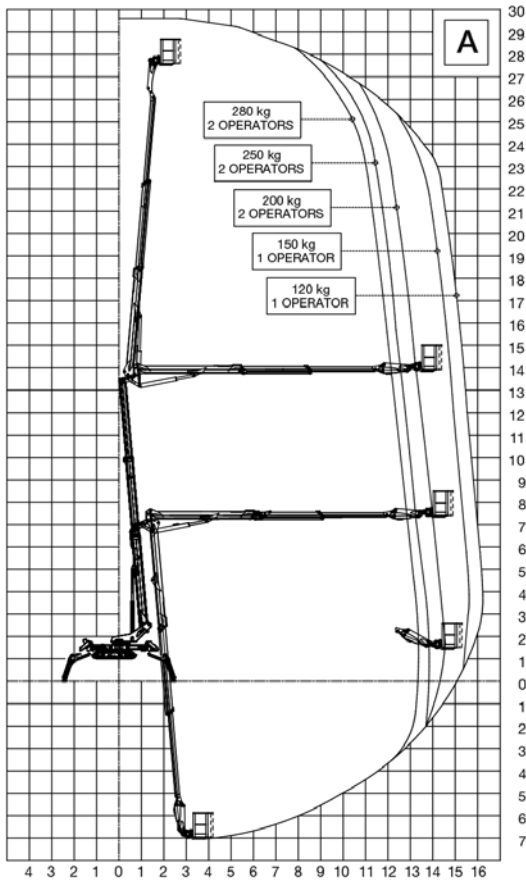
OCTOPLUS 30



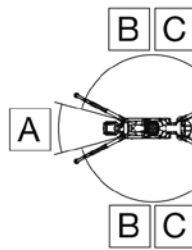
Octopus 30

Piattaforme aeree cingolate

AREA DI LAVORO



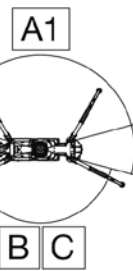
A



A

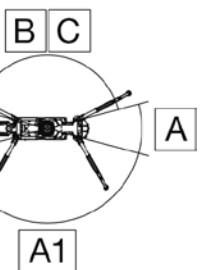
A

A



A

A

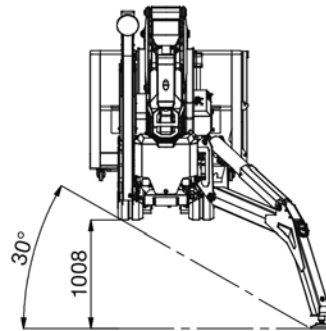
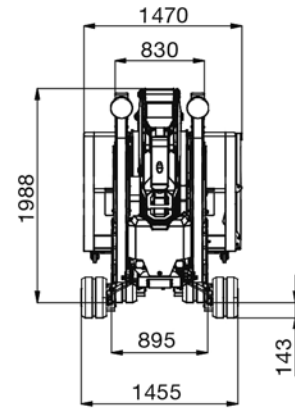
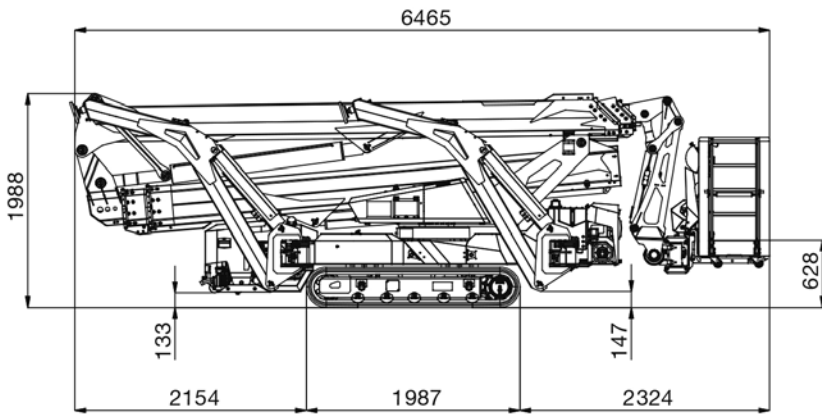


A

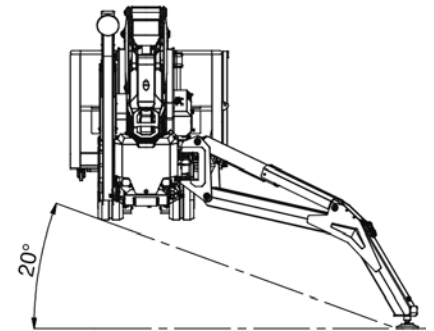
A

A1 = A with lower boom minimum angle of 25°

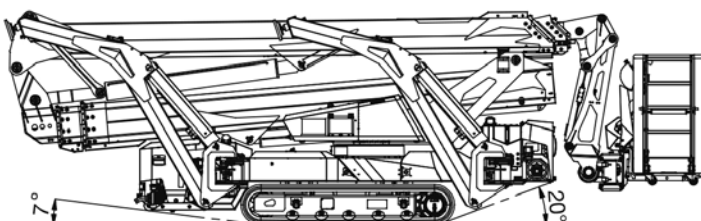
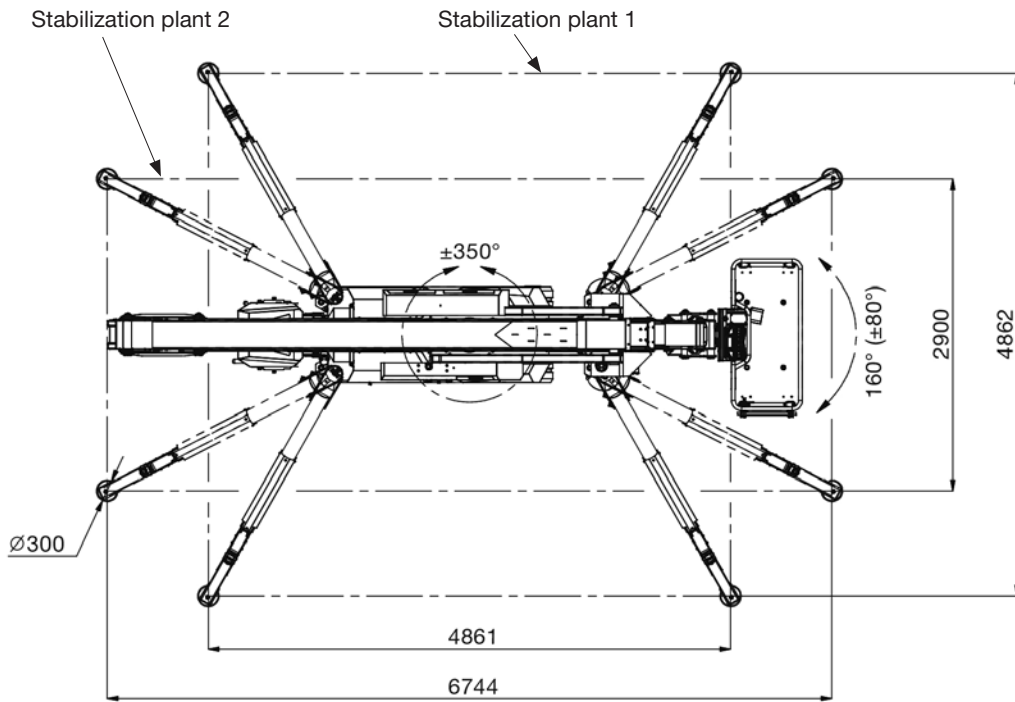
DISEGNI TECNICI



Stabilization plant 2



Stabilization plant 1



7°

CARATTERISTICHE TECNICHE

Altezza massima di lavoro	29,6 m	Altezza cesto	1,1 m
Altezza massima piano cestello	27,6 m	Lunghezza cesto	1,4 m
Sbraccio massimo di lavoro	16,3 m	Larghezza cesto	0,7 m
Altezza di scavalcamento	13,5 m	Lunghezza macchina chiusa	6,47 m
Portata massima	280 kg	Lunghezza macchina chiusa senza cesto	5,79 m
Comandi parte aerea	Radiocomando	Altezza macchina chiusa	1,98 m
Comandi stabilizzatori – Carro cingolato	Radiocomando	Larghezza minima macchina chiusa	0,9 m
Cesto (materiale e dimensioni)	Cestello in alluminio biposto 1400 x 1100 x 700 mm	Altezza telaio da terra max	0,26 m
Jib – angolo di lavoro	180°	Dimensioni cingoli	1,99 x 0,25 m
Jib – angolo di rotazione	ND	Pianta stabilizzazione aperta	4,86 x 4,86 m
Cesto – angolo di rotazione	+/- 80°	Pianta stabilizzazione semi aperta	3,9 x 6,74 m
Colonna – angolo di rotazione	+/- 350° (700°)	Pianta stabilizzazione chiusa	2,9 x 6,74 m
Stabilizzabile su una pendenza del terreno di	30°	Dimensioni piastra stabilizzatore	Ø 0,3 m
Altezza di stabilizzazione	1,0 m	Peso min	4750 kg
Larghezza cingoli (chiusi – aperti)	0,9 – 1,46 m	Pressione max cingoli	1,1 daN/cm ²
Pendenza superabile in traslazione	35%	Pressione max stabilizzatori	4,4 daN/cm ²
Velocità massima di traslazione	2,5 km/h	Reazione max stabilizzatori	3000 daN
Aree di lavoro a pianta variabile	4 configurazioni di stabilizzazione	Motore a combustione STD	Diesel Kubota D902-K 25 HP
Funzione Homing / Memory	✓	Serbatoio carburante	22 L
Stabilizzazione automatica	✓	Motore elettrico STD	Monofase 3 kW 230 V AC
Funzione carico – scarico	✓	Motore a combustione OPT	ND
Discesa elettrica di emergenza	✓	Sistema Hybrid Power (motore termico + pacco batterie)	Optional

EQUIPAGGIAMENTO

3 velocità di traslazione	Pianta di stabilizzazione variabile: aperta, intermedia e chiusa
Anticollisione struttura estensibile/telaio	Piastra stabilizzatore Ø 300 mm
Avviamento motori da radiocomando o display in colonna	Pompa a mano per la discesa di emergenza
Batteria AGM 95 Ah	Presa elettrica sul cestello 230 V AC monofase con interruttore magnetotermico differenziale
Bypass cella di carico	Protezioni termiche sull'impianto elettrico
Bypass pulsante di emergenza	Pulsante avviamento macchina in colonna
Carro cingolato a geometria variabile con apertura diagonale indipendente	Pulsante di emergenza con arresto motore in colonna e su radiocomando
Carter metallici di protezione comandi in colonna e cestello	Pulsantiera di emergenza per comando parte aerea posizionata in colonna
Carter protezione telaio rimovibili rapidamente	Radiocomando con display e caricabatterie in colonna
Cesto in alluminio 1,4 m con scaletta di salita	Rotazione idraulica del cestello 80° dx – 80° sx con attuatore rotante
Cesto rimovibile con ruote per trasporto	Serbatoio gasolio 22 L
Cingoli con motori a cilindrata variabile e sistema frenante	Serbatoio olio 70 L
Comandi elettroidraulici	Sistema di limitazione angolo/sfilo bracci
Contaore	Sistema di limitazione del carico
Controllo elettronico giri motore	Sistema elettronico di livellamento automatico del cesto
Display 7" touch-screen in colonna e relativa protezione	Stabilizzazione automatica
Doppia presa USB di ricarica in cesto	Stabilizzazione e traslazione da cestello
Elettropompa di emergenza 12 V DC 1,6 kW	Trattamento anticorrosione carpenteria e viteria inox
Funzione Auto-Opening	Tubazioni e cavi interni ai bracci
Funzione carico / scarico per caricamento su trailer e cassoni	Valvole di blocco su tutti i cilindri
Funzione Homing e Funzione Memory	Valvole di massima pressione sul circuito idraulico
Jib con escursione angolare di 180°	Verniciatura standard bianco e blu (bianco RAL 9016 – blu RAL 5002)
Linea aria-acqua singola	
Motore elettrico monofase 230 V AC / 50 Hz / 3 kW	
Nastri cingolo neri	

OPTIONAL

Adesivi personalizzati cliente	Pedale uomo presente in cesto
Estensione di garanzia	Personalizzazioni logo display 7" e radiocomando
Faro 12 V DC in cesto	Piastre ripartitrici con fissaggio "a calza"
Kit connettività remota + industria 4.0 (abbonamento 5 anni)	Piastra stabilizzatore Ø 200 mm
Kit coppia cinture di sicurezza	Presa elettrica sul cestello 120 V AC monofase con interruttore magnetotermico differenziale
Kit protezione detriti per braccio telescopico	Sistema Hybrid Power (motore termico + pacco batterie)
Luci di traslazione	Verniciatura fuori standard
Nastri cingolo antitraccia bianchi	

www.tadano.com

Tadano Ltd.

Kanda Square 18th Floor, 2-2-1 Kanda-Nishikicho, Chiyoda-ku, Tokyo 101-0054, Japan
Phone: +81-3-6811-7309 (international Division)

PM OIL & STEEL S.P.A.

Via G. Verdi, 22 - 41018 - San Cesario sul Panaro (Modena) - Italy

