



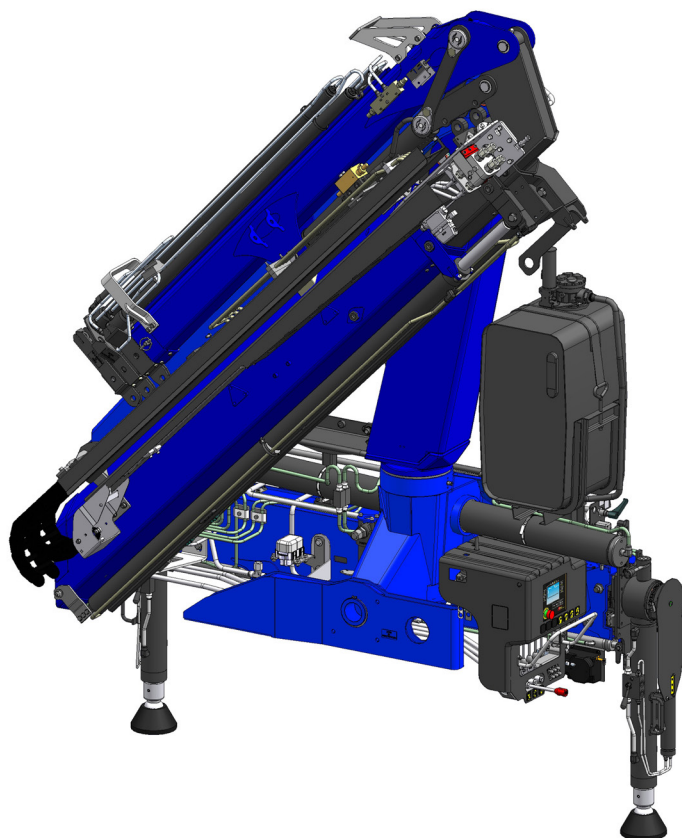
PM 11022 SP + J313

elevate to the highest power



Leggera, facile da usare, con un eccellente rapporto peso/potenza e di dimensioni compatte, questa gamma è caratterizzata da altissime prestazioni, affidabilità, facilità di manutenzione.

Lightweight and easy to use, with an excellent power-to-weight ratio and compact size, this range features extremely high performance, reliability, easy maintenance.



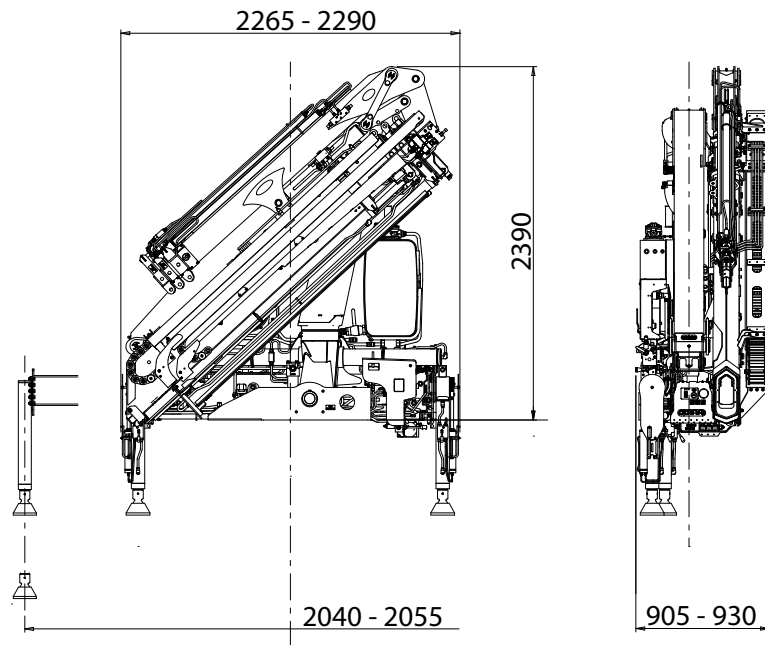
DATI TECNICI

TECHNICAL DATA

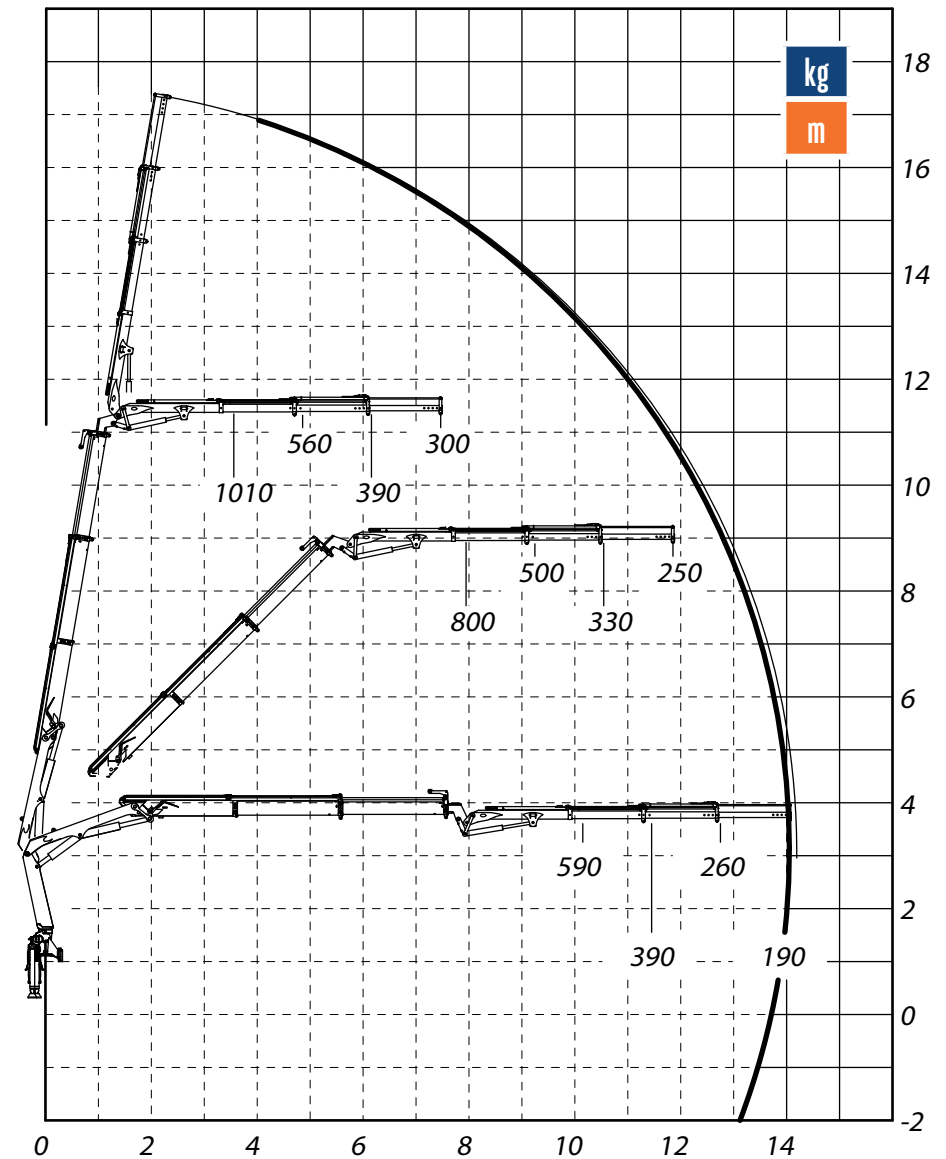
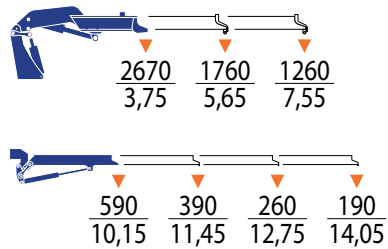
| MOMENTO DI SOLLEVAMENTO MASSIMO | MAXIMUM LIFTING MOMENT | 10,0 TM |
|---------------------------------|------------------------|-------------------|
| SBRACCIO OLEODINAMICO | HYDRAULIC OUTREACH | |
| Orizzontale | Horizontal | 14,15 m |
| Verticale | Vertical | 17,15 m |
| IMPIANTO OLEODINAMICO | HYDRAULIC SYSTEM | |
| Portata raccomandata | Recommended oil flow | 40 l/min |
| Pressione massima | Max. pressure | 35,5 MPa |
| Capacità del serbatoio | Tank capacity | 80 l |
| GRUPPO DI ROTAZIONE | SLEWING SYSTEM | |
| Angolo di rotazione | Slewing angle | 400° |
| Coppia di rotazione | Slewing torque | 12,0 kNm |
| STABILIZZAZIONE | STABILIZATION | |
| Estensioni disponibili | Spread available | 3,4 - 5,0 - 5,5 m |
| Interlock disponibile | Interlock available | 3 - 4 - 5 |
| Comando Stabilizzatori | Stabilizer control | Radio |
| PESO DELLA GRU STANDARD | STANDARD CRANE WEIGHT | |
| Con serbatoio non rifornito | With empty tank | 1545 kg |

Dati tecnici, descrizioni e illustrazioni sono indicativi e non impegnativi. PM Oil&Steel SpA si riserva il diritto di modificarli senza preavviso. All technical data, descriptions and illustrations are purely indicative and subject to change at PM Oil&Steel own discretion and without notice.

INGOMBRI MACCHINA BASE **DIMENSIONS**



PORTATE MACCHINA BASE **LIFTING CAPACITIES**



truck mounted cranes