

株式会社 タダノ

北海道支店	〒003-0026 北海道札幌市白石区本通2丁目南1番40号	011-861-9030
帯広営業所	〒080-0010 北海道帯広市大通南12丁目20番地(あおば十勝ビル3階)	0155-28-6200
函館営業所	〒041-0806 北海道函館市美原3丁目16番25号(日本ハウスホールディングスビル6階)	0138-47-5122
東北支店	〒984-0002 宮城県仙台市若林区卸町東4丁目2番21号	022-288-5550
青森営業所	〒030-0861 青森県青森市長島2丁目10番4号(ヤマウビル)	017-777-4231
北東北営業所	〒020-0864 岩手県盛岡市西仙北1丁目35番46号	019-635-0611
郡山営業所	〒963-8017 福島県郡山市長者3丁目4番1号(武田ビル102号室)	024-932-3513
北陸支店	〒930-0177 富山県富山市西二俣344番地	076-436-1555
新潟営業所	〒950-1125 新潟県新潟市西区流通3丁目1番5	025-268-0770
金沢営業所	〒921-8011 石川県金沢市入江2丁目54番地(中村ビル2階)	076-292-2326
関東支店	〒362-0081 埼玉県上尾市亭丁目北25番地13	048-780-7711
水戸営業所	〒310-0853 茨城県水戸市平須町158番地268	029-244-3051
群馬営業所	〒379-2154 群馬県前橋市天川大島町3丁目52番4号	027-261-7211
東京支店	〒131-0034 東京都墨田区堤通1丁目19-9(リバーサイド隅田セントラルタワー9階)	03-6661-8320
千葉営業所	〒285-0802 千葉県佐倉市大作1丁目8番4号(佐倉第三工業団地内)	043-498-3520
横浜営業所	〒224-0053 神奈川県横浜市都筑区池辺町4843番地1	045-936-2811
中部支店	〒491-0824 愛知県一宮市丹陽町九日市場字下田122	0586-76-1181
静岡営業所	〒422-8008 静岡県静岡市駿河区栗原6番25号(静鉄栗原ビル3階)	054-261-1161
長野営業所	〒387-8561 長野県千曲市八幡3297番地2	026-285-0360
関西支店	〒590-0906 大阪府堺市堺区三宅町7丁目352番地2	072-221-2727
京都営業所	〒601-8328 京都府京都市南区吉祥院九条町23番地1(NKDビル3階)	075-681-0421
神戸営業所	〒673-0898 兵庫県明石市榊屋町8番34号(第5池内ビル503号)	078-918-3111
四国支店	〒761-0185 香川県高松市新田町甲34番地	087-839-5777
松山営業所	〒791-1113 愛媛県松山市森松町886番地4	089-956-8800
中国支店	〒731-4311 広島県安芸郡坂町北新地1丁目4番96号	082-884-0255
岡山営業所	〒700-0962 岡山県岡山市北区北長瀬表町3丁目9番25号(A-21北長瀬ビル3階)	086-230-7810
松江営業所	〒690-0061 島根県松江市白湯本町13-4(大樹生命松江ビル5階)	0852-20-7393
徳山営業所	〒745-0007 山口県周南市岐南町8番31号(福谷ビル2階)	0834-31-1715
九州支店	〒816-0912 福岡県大野城市御笠川3丁目2番14号	092-503-7821
大分営業所	〒870-0913 大分県大分市松原町3丁目1番11号(大分鐵鋼ビル5階)	097-551-8567
南九州営業所	〒899-5231 鹿児島県姶良市加治木町反土1442番地8(インターフロントビル1階)	0995-63-9720
沖縄営業所	〒900-0003 沖縄県那覇市久米2丁目4-14(JB-NAHAビル402号室)	098-917-2575

本社 〒761-0185 香川県高松市新田町甲34番地 087-839-5555
 東京オフィス 〒101-0054 東京都千代田区神田錦町2丁目2番地1(KANDA SQUARE 18階) 03-6811-7295

タダノ製品・サービス情報サイト
www.tadano.com



- お届けいたします製品は、改良などのため、このカタログと相違する場合がありますので、ご了承ください。
- 使用にあたっては、取扱説明書の内容をよく読んで正しくご使用ください。



可搬式ジャッキ

LINEUP

FT-40 / FT-120 / FT-180



Reaching new heights

PORTABLE JACKS

可搬式ジャッキとは、コンテナ等に直接取り付けられるジャッキ装置で、コンテナ等を自力昇降させることで、トラックの荷台への積み込み・荷下ろしを行うことを目的とした揚重機械です。コンテナに限らず、お客様の用途に応じた設計が可能です。

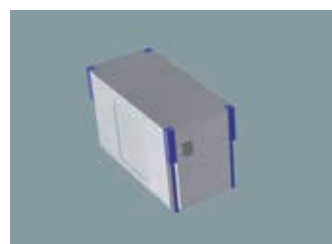


自力昇降するのでクレーンは必要なく、運転手一人で積み下ろしが行えます。
※車両は含みません

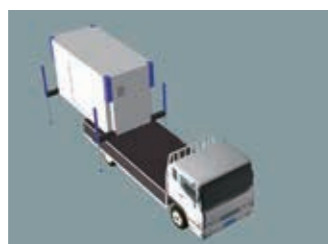
操作装置
リモコン操作スイッチ

Features

コンテナ等に直接取り付け、自力昇降させることでトラックの荷台への積み込み・荷台からの荷下ろしが可能です。また、お客様の用途に合った仕様に対応いたします。



設置状態



ジャッキアップ
トラック搭載



ジャッキ格納



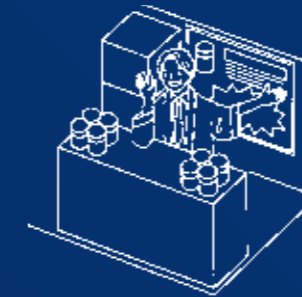
現地へ移動

可搬式ジャッキ用途例

緊急用備蓄倉庫



移動展示ハウス



診察室



現場事務所



仮設キッチン



物流



この他にもバス・トイレなどにも有効活用できます。
物流では、自力昇降型コンテナにより、車両を有効利用できます。

導入事例

大型発電機へ取り付け



大型発電機へ取り付けることで、緊急時（災害発生等）に移動式クレーンがなくても、搬送用トラックさえあれば単独で荷台への積み下ろしが可能になりました。
※発電機は含みません。

防災仕様（防衛省向け）



防災仕様（防衛省向け）として、多用途コンテナの配備に役立っています。
※車両は含みません。

安全に関するご注意

商品を正しく安全にお使いいただくため

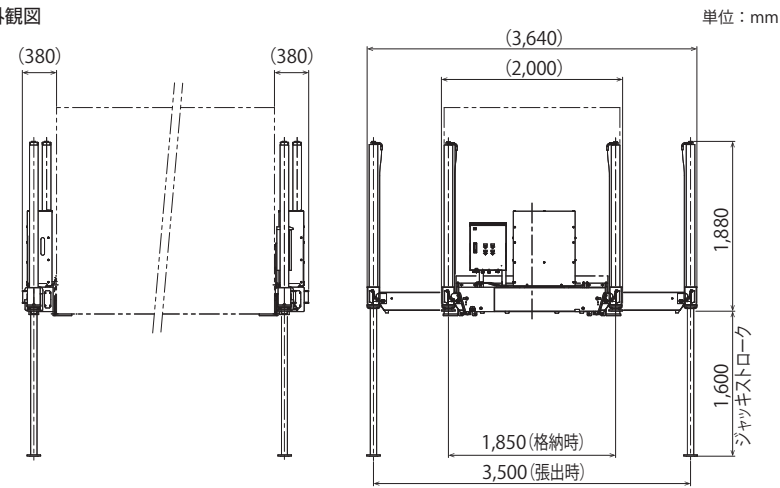
- ・弊社実施の運転指導・安全講習の受講者が操作を行うようにしてください。
- ・ご使用前に必ず「取扱説明書」をよくお読みください。
- ・電源ケーブルのむやみな延長は機器の損傷に繋がりますのでご注意ください。
- ・電動ホイストなど、動力を用いた巻き上げ装置を設置して作業しないでください。

FT-40

固定式



■外観図



■仕様

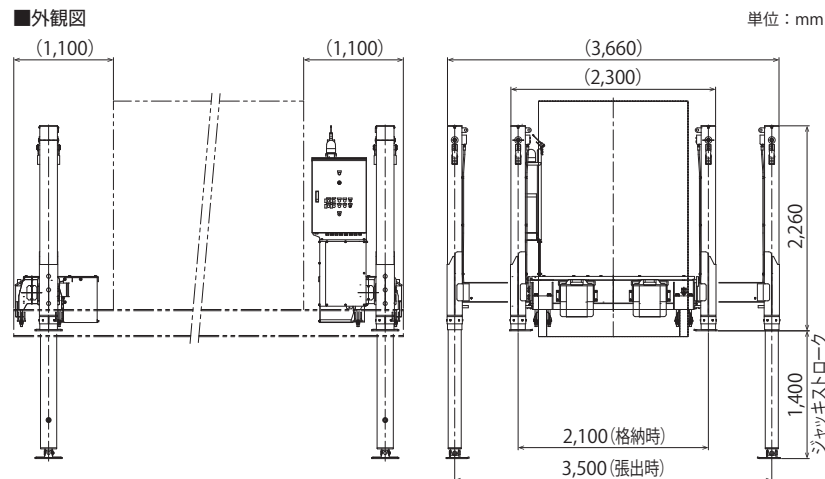
せり上げ能力	約 4 t (せり上げる対象物の質量で、重心は中央の場合)
取付方式	固定式 (ボルト固定)
ジャッキ張出幅	3,500 mm (手動スライド)
ジャッキストローク	1,600 mm
ジャッキ昇降速度 (60Hz、無負荷)	上昇: 約 400 mm/min, 下降: 約 700 mm/min
ジャッキ形式	複動油圧シリンダ直押し×4基
電源仕様	AC100V/単相 30A以上×1
電動油圧ユニット (×2基)	電動モータ出力: 0.4 kW, 油圧発生装置: ギヤポンプ 作動油タンク容量: 20L
操作装置	有線式操作スイッチ
装置質量	約 750 kg (電動油圧ユニット含む)

FT-120

固定式



■外観図



■仕様

せり上げ能力	約 12 t (せり上げる対象物の質量で、重心は中央の場合)
取付方式	固定式 (ボルト固定)
ジャッキ張出幅	3,500 mm (油圧スライド)
ジャッキストローク	1,400 mm
ジャッキ昇降速度 (60Hz、無負荷)	上昇: 約 500 mm/min, 下降: 約 700 mm/min
ジャッキ形式	複動油圧シリンダ直押し×4基
電源仕様	AC200V/3相 30A以上×1
電動油圧ユニット (×2基)	電動モータ出力: 1.5 kW, 油圧発生装置: ギヤポンプ 作動油タンク容量: 22L
操作装置	無線ラジコン (非常用有線式操作スイッチ付)
装置質量	約 1,900 kg (電動油圧ユニット含む)

FT-180

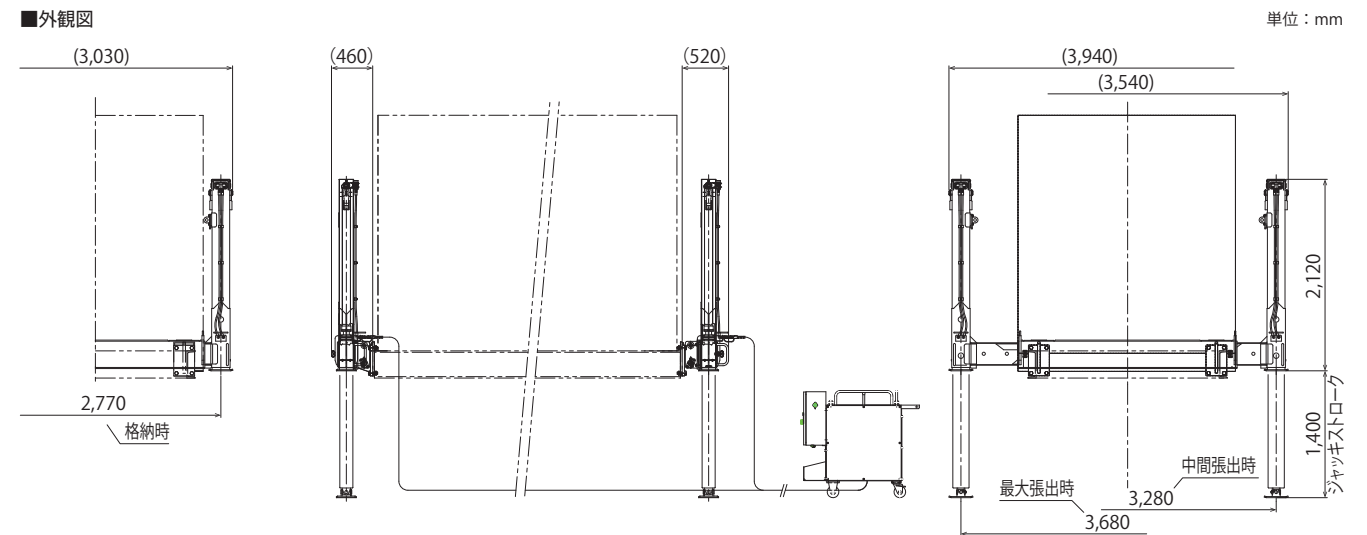
着脱式



■仕様

せり上げ能力	約 18 t (せり上げる対象物の質量で、重心は中央の場合)
取付方式	着脱式 (ピン固定)
ジャッキ張出幅	最大3,680mm 中間3,280mm (外力による引出)
ジャッキストローク	1,400 mm
ジャッキ昇降速度 (60Hz、無負荷)	上昇: 約 500 mm/min, 下降: 約 1,000 mm/min
ジャッキ形式	複動油圧シリンダ直押し×4基
電源仕様	AC200V/3相 30A以上×1
電動油圧ユニット (×2基)	電動モータ出力: 1.5 kW×2基, 油圧発生装置: ギヤポンプ 作動油タンク容量: 59L
操作装置	有線式操作スイッチ
装置質量	約 1,460 kg (電動油圧ユニット約340kg含まない)

■外観図



FT-180 <発電機 搬入・設置 事例>



- 1 発電機の設置場所付近まで、トラックで搬送します。
- 2 発電機に治具を取り付けてFT-180と連結します。



- 3 ジャッキを引き出し、リモコンでジャッキアップしてトラックを移動させます。
- 4 ジャッキダウンして発電機を設置します。
- 5 発電機からFT-180と治具を分解して取り外します。