



PM 6524 P

elevate to the highest power



Grazie al sistema Plus di cui tutti i modelli della serie **PM 6.5 P** sono stati dotati, possono essere manovrati anche pesi considerevoli in modo veloce e preciso.

Thanks to the Plus system with which all models of the **PM 6.5 P** series have been equipped, even very heavy weights can be handled quickly and precisely.



DATI TECNICI

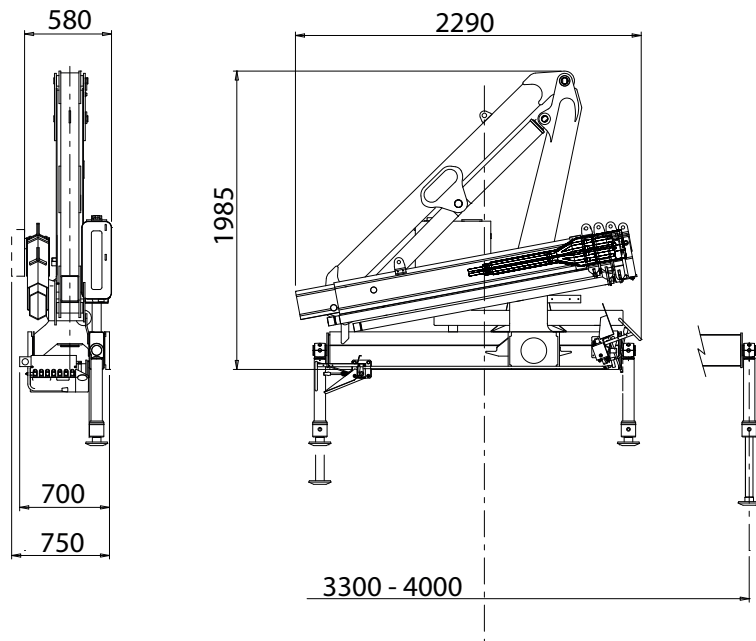
TECHNICAL DATA

MOMENTO DI SOLLEVAMENTO MASSIMO	MAXIMUM LIFTING MOMENT	4,8 TM
SBRACCIO OLEODINAMICO	HYDRAULIC OUTREACH	
Orizzontale	Horizontal	9,65 m
Verticale	Vertical	12,60 m
IMPIANTO OLEODINAMICO	HYDRAULIC SYSTEM	
Portata raccomandata	Recommended oil flow	30 l/min
Pressione massima	Max. pressure	28,5 MPa
Capacità del serbatoio	Tank capacity	64 l
GRUPPO DI ROTAZIONE	SLEWING SYSTEM	
Angolo di rotazione	Slewing angle	400°
Coppia di rotazione	Slewing torque	10,0 kNm
STABILIZZAZIONE	STABILIZATION	
Estensioni disponibili	Spread available	3,3 - 4,0 m
Interlock disponibile	Interlock available	1 - 2
Comando Stabilizzatori	Stabilizer control	Manual
PESO DELLA GRU STANDARD	STANDARD CRANE WEIGHT	
Con serbatoio non rifornito	With empty tank	880 kg

Dati tecnici, descrizioni e illustrazioni sono indicativi e non impegnativi. PM Oil&Steel SpA si riserva il diritto di modificarli senza preavviso
All technical data, descriptions and illustrations are purely indicative and subject to change at PM Oil&Steel own discretion and without notice.

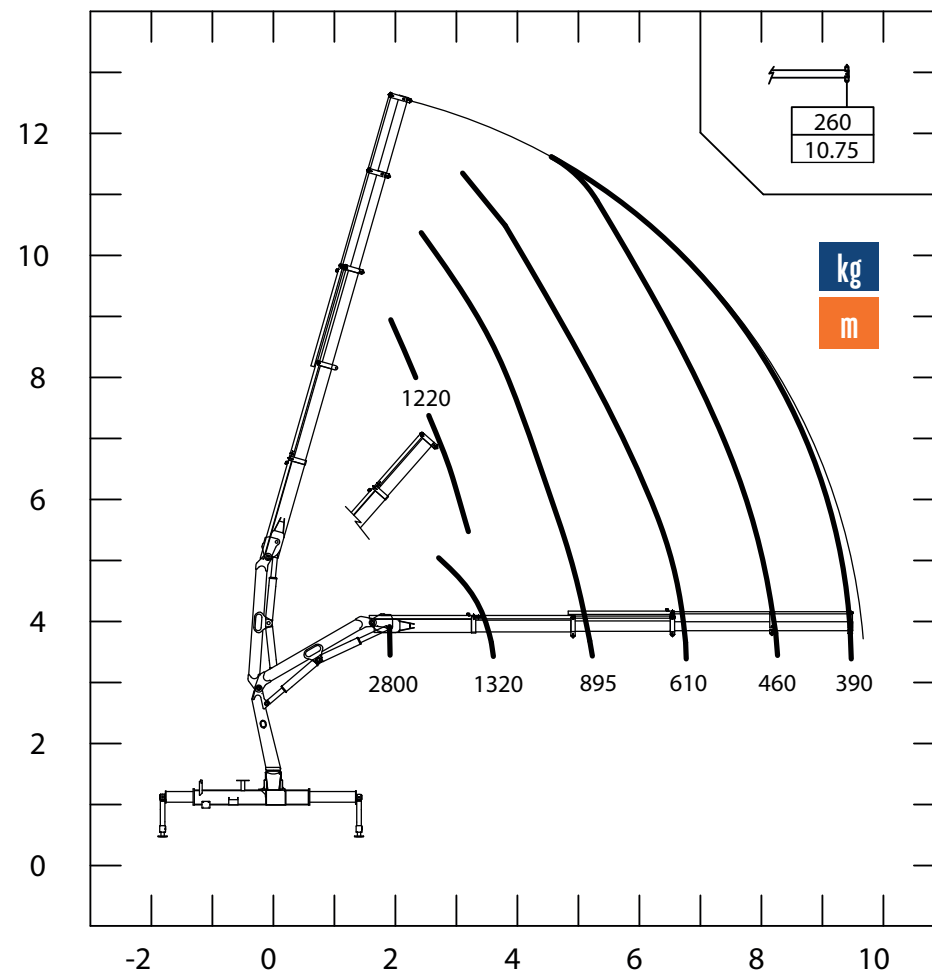
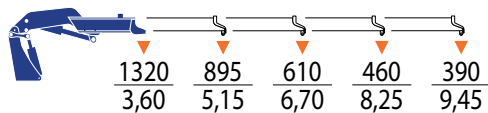
INGOMBRI MACCHINA BASE

DIMENSIONS



PORTATE MACCHINA BASE

LIFTING CAPACITIES



truck mounted cranes

PM OIL & STEEL S.P.A. Via G. Verdi 22, 41018 - San Cesario sul Panaro (Modena) – Italy www.pm-group.eu