

TB-150

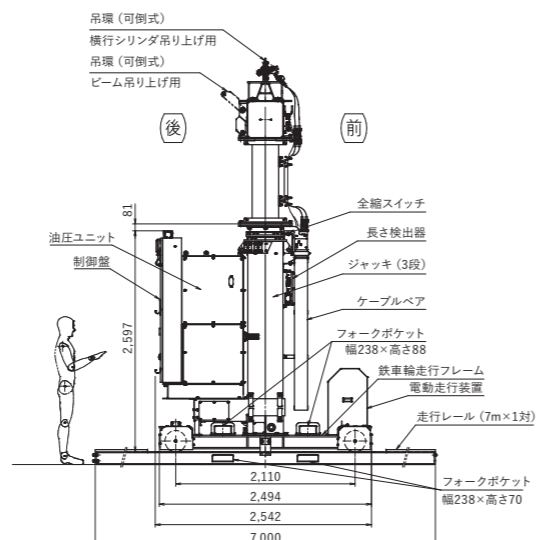
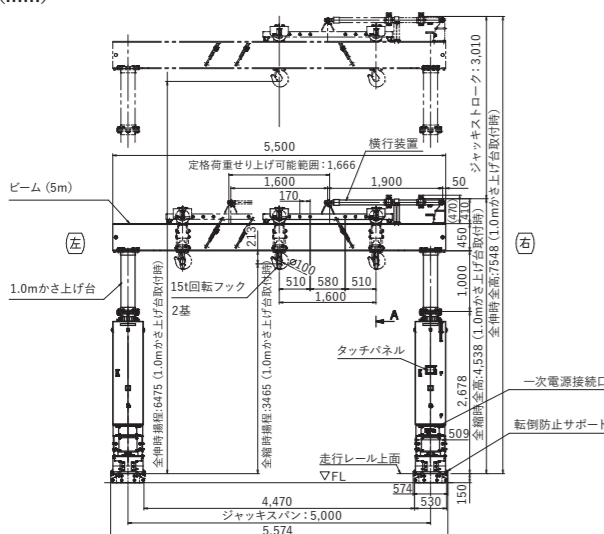
主要諸元

ジャッキ		
せり上げ能力	15t (荷重重心がビーム中央でジャッキスパンの1/3領域)	
ジャッキストローク	3,010mm	
揚程		
約3,465~6,475mm (15t回転フック使用) 約3,625~6,635mm (15tハンガー使用) 1.0mかさ上げ台使用時の走行車輪下面からフック・ハンガー受け面		
昇降速度 (無負荷、60Hz)		
上昇	高速 約700mm/min	
	低速 約350mm/min	
	下降	高速 約1,750mm/min
		低速 約500mm/min
ジャッキ構造		
箱形3段油圧伸縮式		
伸縮方式		
複動油圧シリンダ直押し×2基		
ビーム		
ビーム構造		
溶接構造/H形鋼		
ビーム長さ		
約5,500mm (ジャッキスパン5,000mm以下)		
横行速度 (無負荷、60Hz)		
約500mm/min		
横行ストローク		
約1,600mm		
横行方式		
複動油圧シリンダ直押し×1本		
フック		
15t回転フックもしくは15tハンガー×1~2基		
走行フレーム		
走行方式		
減速機付電動モーター式 (0.4kW) ×各1基 ブレーキ付、インバータ制御		
走行車輪		
鉄輪もしくはナイロン車輪 (足踏み防止カバー付き)		
走行速度 (無負荷)		
高速	約2,000mm/min	
低速	約1,000mm/min	

油圧ユニット	
油圧発生装置	電動モーター (3.7kW) ×各1基+ギヤポンプ×各1基
設置	塔載型 (分離可能)
電源	
一次電源	AC200/220V (40A以上) ×1系統
電源ケーブル	30m×1本 (VCT相当、M8丸端子付 (一次電源側))
操作スイッチ	
操作方法	無線式操作スイッチ (非常用有線式操作スイッチ付属)
質量	
約6.58t (主要各部質量の合計)	
主要各部質量	
ビーム (ジャッキスパン5m、横行装置含む)	:1.69t×1
ジャッキ (走行フレーム、油圧ユニット、制御盤含む)	:2.42t×2
その他装置 (操作スイッチ、電源ケーブル等)	:0.05t
オプション品	
かさ上げ台 (1.0m)	:0.12t/個
かさ上げ台 (0.5m)	:0.09t/個
走行レール (3m、フォークポケット付)	:0.28t/個
走行レール (5m、フォークポケット付)	:0.42t/個
走行レール (7m、フォークポケット付)	:0.58t/個

※レールはボルト連結で簡単に設置可能。3m・5m・7mの長さから選択でき、フォークポケット付きで搬送もスムーズです。

外観図 (mm)



仕様は改良のため予告なく変更することがありますので、予めご了承願います。

安全に関するご注意

商品を生しく安全にお使いいただくため

- ・弊社実施の運転指導・安全講習の受講者が操作を行うようにしてください。
- ・ご使用前に必ず「取扱説明書」をよくお読みください。
- ・電源ケーブルのむやみな延長は機器の損傷に繋がりますのでご注意ください。
- ・電動ホイストなど、動力を用いた巻き上げ装置を設置して作業しないでください。



門型油圧リフター



Reaching new heights



●お届けいたします製品は、改良などのため、このカタログと相違する場合がありますので、ご了承ください。
●使用にあたっては、取扱説明書の内容をよく読んで正しくご使用ください。



株式会社 タダノ

北海道支店	011-861-9030	京都営業所	075-681-0421
北帯広営業所	0155-28-6200	神戸営業所	078-918-3111
函館営業所	0138-47-5122	四国支店	087-839-5777
東北支店	022-288-5550	松山営業所	089-956-8800
青森営業所	017-777-4231	中国支店	082-884-0255
北東北営業所	019-635-0611	岡山営業所	086-230-7810
郡山営業所	024-932-3513	松江営業所	0852-20-7393
北陸支店	076-436-1555	徳山営業所	0834-31-1715
新潟営業所	025-268-0770	九州支店	092-503-7821
金沢営業所	076-292-2326	大分営業所	097-551-8567
関東支店	048-780-7711	南九州営業所	0995-63-9720
水戸営業所	029-244-3051	沖縄営業所	098-917-2575
群馬営業所	027-261-7211	本社	087-839-5555
東京支店	03-6661-8320	東京オフィス	03-6811-7295
千葉営業所	043-498-3520		
横浜営業所	045-936-2811		
中部支店	0586-76-1181		
静岡営業所	054-261-1161		
長野営業所	026-285-0360		
関西支店	072-221-2727		

タダノ製品・サービス情報サイト
www.tadano.com

SUPER LIFTER
TB-150

狭所に届く、 自在なパワー

TB-150 QUALITY

- 01 | セリ上げ能力 15t
- 02 | ラジコンによる遠隔操作が可能
- 03 | 全ストローク同一性能
- 04 | 油圧シリンダ内臓ジャッキによる無段階操作が可能
- 05 | ジャッキ伸縮2速化（高速/低速）
- 06 | 分割搬送により狭い場所への持ち込みが容易

Hydraulic Gantry Lifting capacity 15t

TB-150



FUTURE 01 コンパクト&圧倒的なパワー

装置サイズは従来モデルTB-100と同等ながら、せり上げ能力は1.5倍に向上。限られたスペースでも高い作業効率を発揮し、より重量のある対象物の昇降もスムーズかつ安定して行えます。

FUTURE 02 安全性と操作性を両立

シンプルなコントローラーで誤動作を防止し、誰でも直感的に操作可能。さらに、ジャッキ運転中のストローク差を自動補正する機能を搭載し、常に安定した昇降を実現。スムーズで安心な作業をサポートします。

FUTURE 03 優れた組立・可搬性を実現

ジャッキ、走行フレーム、走行装置、制御盤、油圧ユニットを一体化し、分解搬送や組立・分解作業の手間を大幅に削減。さらに、走行フレームとレールにはフォークポケットを装備し、スムーズな運搬・設置をサポート。



FUTURE 04 ホースもケーブルも少なくスッキリ！ スリムな機体で作業の邪魔になりません

操作スイッチ (ラジコン)

待望のラジコン化により、煩雑なケーブル配線が不要に。断線や損傷のリスクもなく、安全かつスムーズな操作を実現。



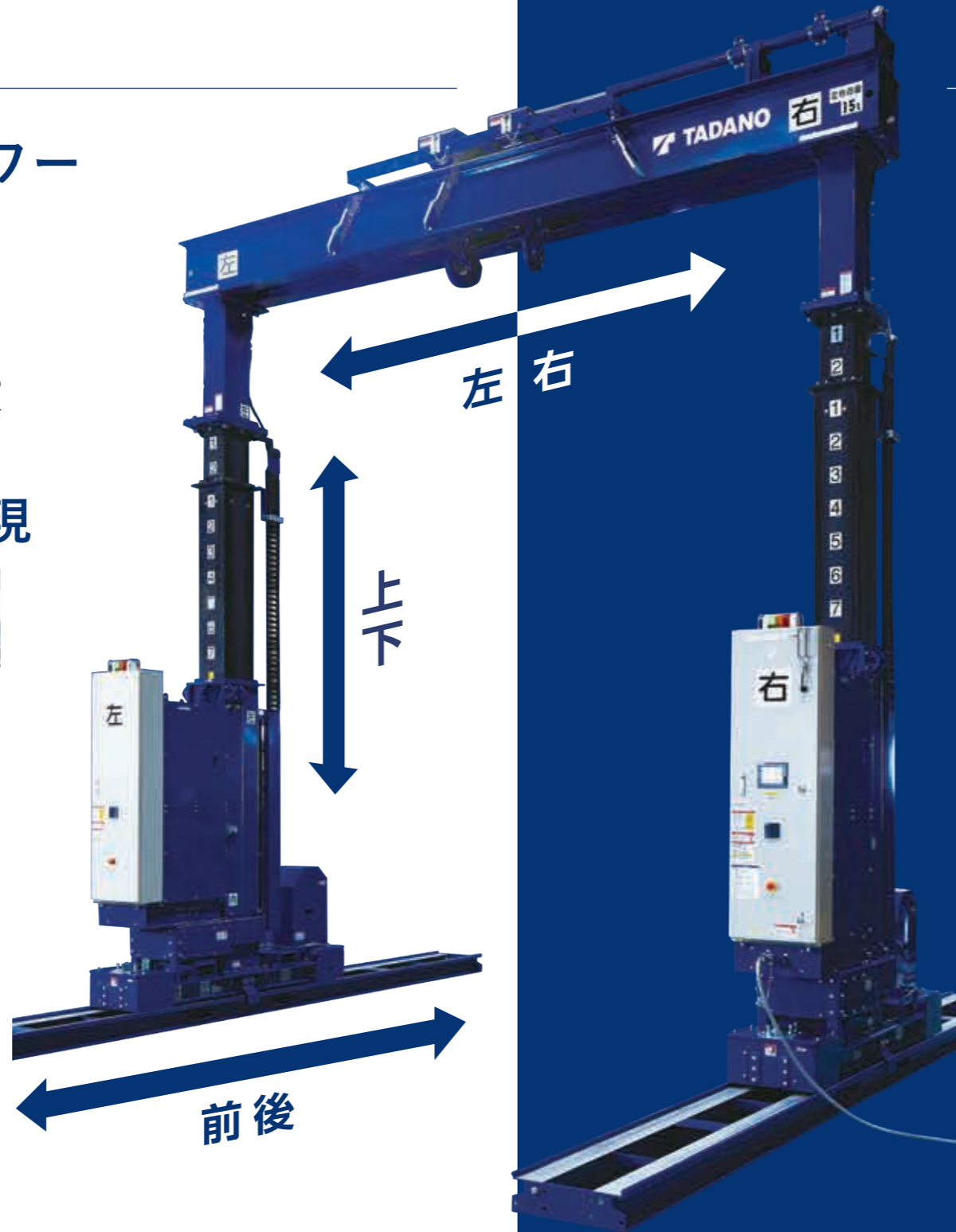
制御盤

コンパクト設計のスリム制御盤により、限られたスペースでもスムーズな設置と操作が可能。狭所作業の負担を大幅に軽減。



門型配線 (ケーブルベア・配線)

油圧ユニットや制御盤を本体に搭載した門型配線を採用。ホースレス&ケーブルレス設計で、断線リスクを排除し、接続は電源ケーブル1本のみ。

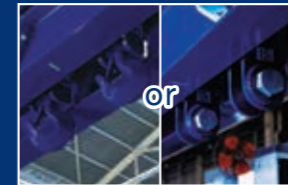


限られた作業空間でもあらゆる重量物をせり上げられるビーム



ビーム

油圧横行装置を搭載し、重量物の横移動もスムーズに実現。連結台車を採用することで、複数のフックを同時に横行させることが可能。さらに、フックスパンの変更に对应し、用途に応じて最適なビーム長さを調整。



15t回転フック・15tハンガー

用途に応じて回転フック・ハンガーを選択し安全かつ効率的な玉掛を実現。数量も1〜2基で選択可。



ビーム押えプレート

ビーム取り付けは押えプレート方式によりスパンを任意の位置で固定が可能。



可倒式ビーム玉掛サポート

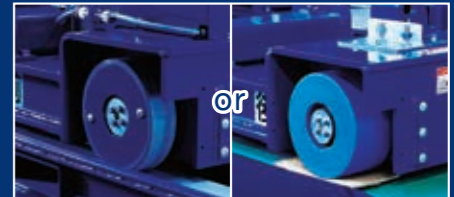
ビーム吊上げ時以外はコンパクトに収納。作業の邪魔になりません。

どんな環境でもスムーズで安全な移動を実現した走行フレーム



電動走行装置

減速機付き電動モーターをインバータ制御し、15tのせり上げ時もスムーズに移動ができます。



走行車輪

鉄輪とナイロン車輪から、設置場所に適した車輪を選択可能。



転倒防止サポート

ビーム取り外し時のジャッキ転倒を防止。設置中の事故を防ぎます。

CASE 使用実績



CASE.01

搬送・据付作業

転倒しやすい制御盤や配電盤の搬送据付作業。揚重設備のないクリーンルーム内での作業。印刷、食品、医療などの精密機器の組立・設置作業。



CASE.02

メンテナンス作業

プラント設備の老朽化更新作業。各機械のメンテナンス作業。



CASE.03

着脱作業

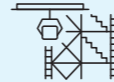
成形機やプレス機など金型の移動・着脱作業。



CASE.04

荷積み・下ろし作業

慎重に扱う必要のある荷や重量のある様々な機械などの車両への積み降ろし作業。



CASE.05

せり上げ作業

重量物のせり上げ作業。

安全性と利便性を両立させた操作系によりスマートな操作が可能に



タッチパネル

運転状況や保守設定、警報内容を一目で分かりやすく。シンプル表示で誤動作を防止。



ケーブルコネクタ

通常時は電源ケーブルのみ接続。ラジコン操作ができない非常時には、非常用操作スイッチのコネクタを接続可能。



ラジコン操作スイッチ(送信機・受信機)

無線操作でどこでも自由に遠隔操作。有線の煩わしさを解消。



非常用有線式操作スイッチ

有線接続された操作スイッチで万が一のときでも安心制御。