

# AS-15MC

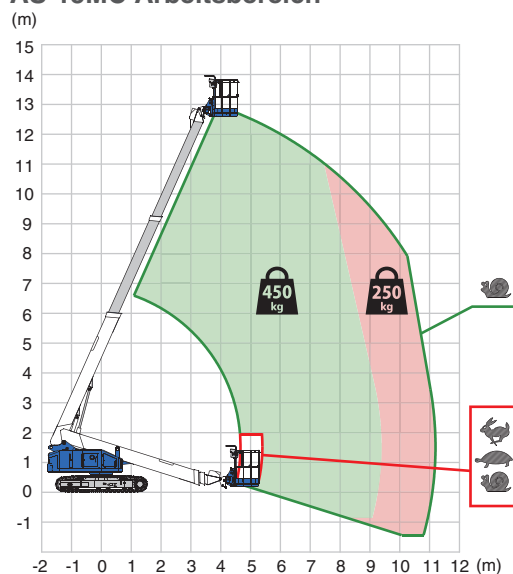
## TELESKOPARBEITSBÜHNE MIT KETTENLAUFWERK

### MODELL-HIGHLIGHTS

- Stahlketten mit grauen, nichtmarkierenden Bodenplatten
- 360° kontinuierliche Rotation
- Zwei-Zonen-Tragfähigkeit
- Emissionsarmer Motor
- Im gesamten Arbeitsbereich verfahrbar
- Geringer Bodendruck
- Not-Absenkfunktion



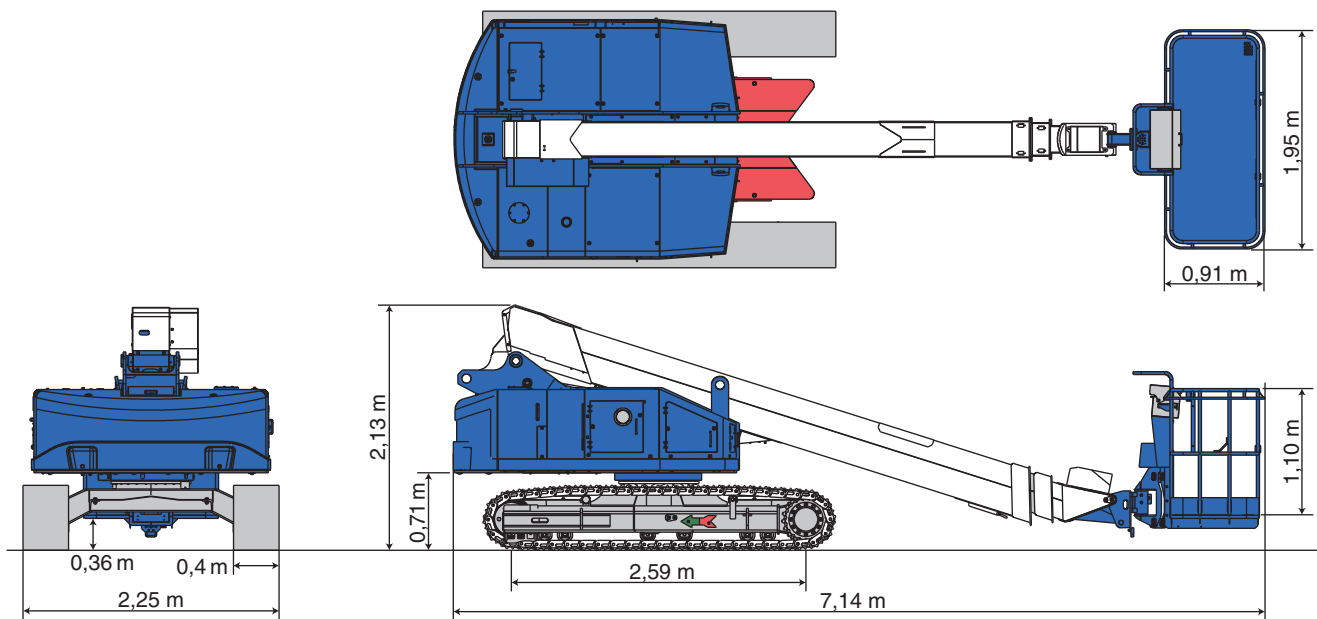
AS-15MC Arbeitsbereich



Modell	AS-15MC
Max. Tragfähigkeit	450 kg / 250 kg
Plattformgröße	1,95 x 0,91 x 1,10 m
Max. Arbeitshöhe	14,70 m
Max. seitliche Reichweite	11,20 m

Mit der einfach transportierbaren und äußerst vielseitigen AS-15MC gelangen Sie ohne Probleme selbst an schwer zugängliche Bereiche.

Modell		AS-15MC	
<b>TECHNISCHE DATEN</b>		<b>ANTRIEBSEINHEIT</b>	
Max. Arbeitshöhe	14,70 m	Motortyp	Kubota D1305
Max. seitliche Reichweite	11,20 m	Nennleistung	17,5 kW / 2400 U/min
Zulässige Neigung	5°	Kraftstofftank-Inhalt	100 l
Max. Tragfähigkeit	450 kg / 250 kg	<b>OPTIONEN</b>	
Plattformgröße (L x B x H)		8-Fuß-Plattform	2,53 x 0,89 x 1,10 m
6 Fuß	1,95 x 0,91 x 1,10 m	Generator	5 kW
8 Fuß	2,53 x 0,89 x 1,10 m	LED-Beleuchtung	
Korb-Schwenkwinkel	L90° ~ R90°	<b>SICHERHEITSVORRICHTUNGEN</b>	
Transportabmessungen (L x B x H)	7,14 x 2,25 x 2,13 m	Not-Aus-Schalter	✓
Maschinengewicht	9.060 kg	Fußschalter / Freigabeschalter	✓
Plattformsteckdose (230 V)		Not-Absenkfunktion	✓
<b>FAHRBETRIEB</b>		Fahrbegrenzung (auf Neigungen)	✓
Max. Fahrgeschwindigkeit	2,7 km/h	Bedienbegrenzung (auf Neigungen)	✓
Max. Bodendruck	145 kPa	Überlast-Erkennungssystem	✓
Fahrposition Bodendruck	45,01 kPa	Batterietrennschalter	✓
Max. Steigfähigkeit	57 %		



### Zu unseren Modellen:



März 2025. Sofern nicht anders angegeben, beziehen sich alle Angaben in dieser Broschüre auf eine Standardausstattung und sind lediglich als unverbindliche Informationen zu verstehen. Es ist keinerlei Haftung daraus abzuleiten. Irrtümer vorbehalten. Änderungen an den Produktspezifikationen und Preisen ohne Vorankündigung vorbehalten. Die in dieser Broschüre enthaltenen Fotos und/oder Zeichnungen dienen rein anschaulichen Zwecken. Für einen ordnungsgemäßen und sicheren Betrieb der Maschine sind das Original-Bedienerhandbuch und die Traglasttabellen unbedingt heranzuziehen. Eine Nicht-Beachtung des zugehörigen Bedienerhandbuchs oder ein unsachgemäßer Umgang mit unserer Maschinen kann zu Sachbeschädigungen sowie schweren gesundheitlichen Schäden bis hin zum Tod führen. Bezogen auf unsere Produkte gilt ausschließlich die Standardgarantie gemäß den allgemeinen Verkaufs- und Servicebedingungen (Einzelheiten erhalten Sie von Ihrem örtlichen Tadano Händler). Tadano leistet keinerlei darüber hinausgehende Garantie, weder ausdrücklich noch stillschweigend. Alle Rechte vorbehalten. Jegliche Nutzung der in diesem Dokument enthaltenen Markenzeichen, Logos sowie Marken- und Modellbezeichnungen ist ausdrücklich untersagt.

© Tadano Ltd. 2025

### Tadano Ltd.

Kanda Square 18th Floor, 2-2-1 Kanda-Nishikicho, Chiyoda-ku, Tokio 101-0054, Japan  
Tel.: +81-3-6811-7309 (Internationaler Geschäftsbereich)

info@tadano.com

www.tadano.com

### Tadano Europe Holdings GmbH

Dinglerstr. 24, 66482 Zweibrücken, Deutschland, Tel.: +49 (0) 6332 83-0

