



PM 47525 SP + J1216.20

elevate to the highest power



Elevata produttività, massima affidabilità. Insuperabile precisione e sicurezza. Perfette dotazioni per elevate performance.

High productivity, maximum reliability. Unparalleled precision and safety. Accurate tools for high performance.



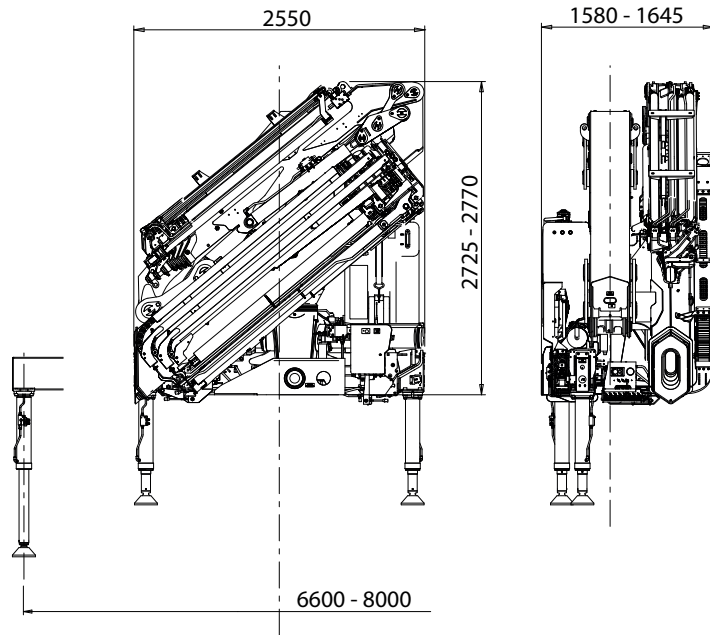
DATI TECNICI

TECHNICAL DATA

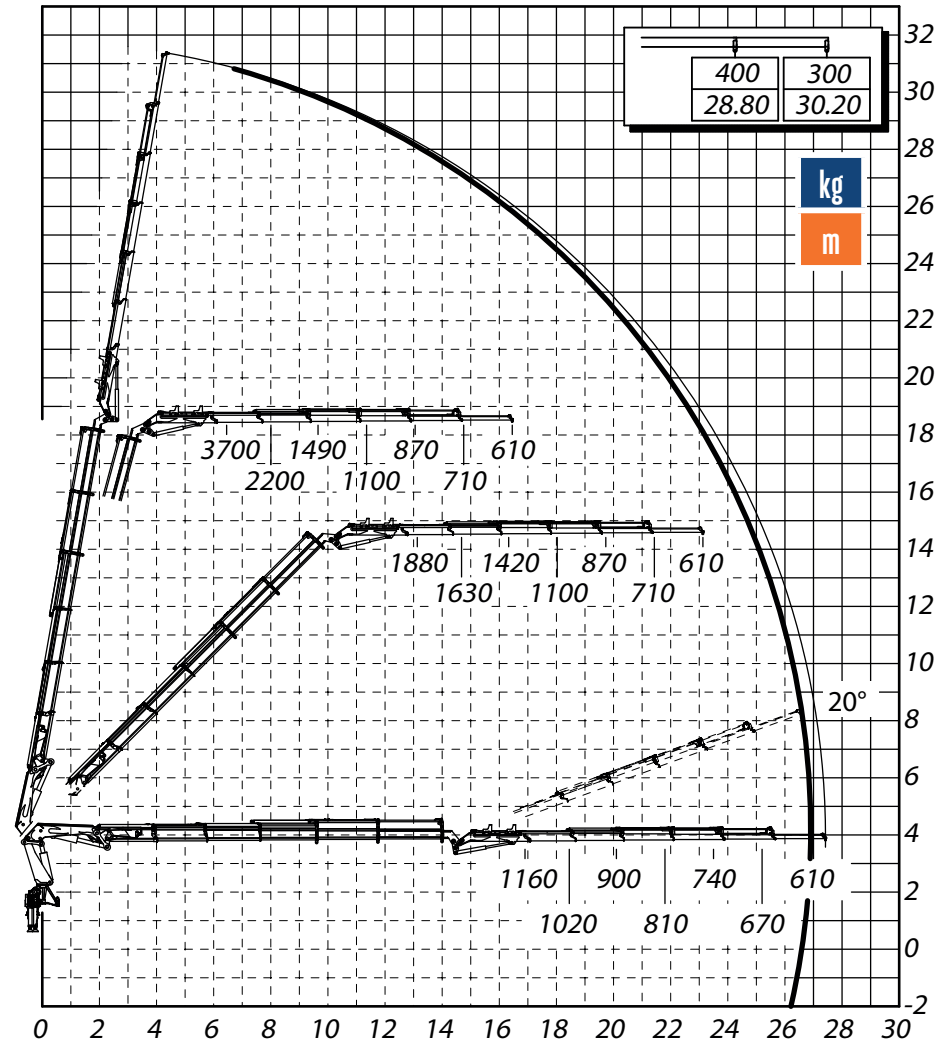
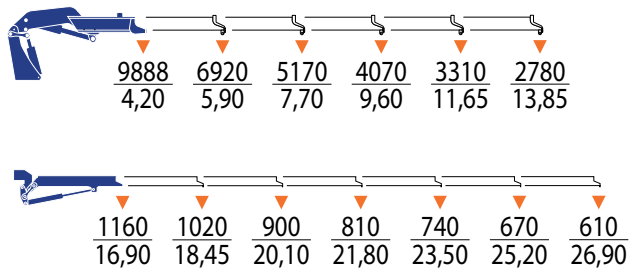
MOMENTO DI SOLLEVAMENTO MASSIMO	MAXIMUM LIFTING MOMENT	41,5 TM
SBRACCIO OLEODINAMICO	HYDRAULIC OUTREACH	
Orizzontale	Horizontal	27,40 m
Verticale	Vertical	31,35 m
IMPIANTO OLEODINAMICO	HYDRAULIC SYSTEM	
Portata raccomandata	Recommended oil flow	80/100 l/min
Pressione massima	Max. pressure	33 MPa
Capacità del serbatoio	Tank capacity	200 l
GRUPPO DI ROTAZIONE	SLEWING SYSTEM	
Angolo di rotazione	Slewing angle	395°
Coppia di rotazione	Slewing torque	53,0 kNm
STABILIZZAZIONE	STABILIZATION	
Estensioni disponibili	Spread available	6,6 - 8,0 m
Interlock disponibile	Interlock available	3 - 4 - 5
Comando Stabilizzatori	Stabilizer control	Radio Wireless
PESO DELLA GRU STANDARD	STANDARD CRANE WEIGHT	
Con serbatoio non rifornito	With empty tank	6070 kg

Dati tecnici, descrizioni e illustrazioni sono indicativi e non impegnativi. PM Oil&Steel SpA si riserva il diritto di modificarli senza preavviso. All technical data, descriptions and illustrations are purely indicative and subject to change at PM Oil&Steel own discretion and without notice.

INGOMBRI MACCHINA BASE **DIMENSIONS**



PORTATE MACCHINA BASE **LIFTING CAPACITIES**



truck mounted cranes

PM OIL & STEEL S.P.A. Via G. Verdi 22, 41018 - San Cesario sul Panaro (Modena) – Italy www.pm-group.eu