



PM 21524 S

elevate to the highest power



Questa serie di gru si caratterizza per l'estrema flessibilità nei movimenti, anche in condizioni di spazio ridotto.
I suoi punti di forza sono la potenza, la flessibilità e la precisione.

This series of cranes is characterized by extremely flexible movements, even in tight spaces. Its strengths are power, flexibility and precision.



DATI TECNICI

TECHNICAL DATA

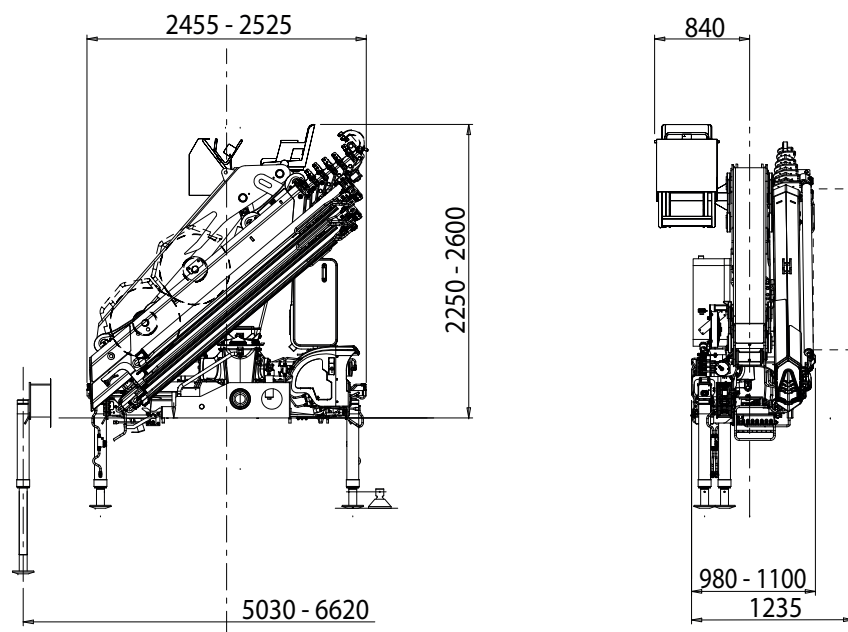
MOMENTO DI SOLLEVAMENTO MASSIMO	MAXIMUM LIFTING MOMENT	18,8 TM
SBRACCIO OLEODINAMICO	HYDRAULIC OUTREACH	
Orizzontale	Horizontal	12,25 m
Verticale	Vertical	16,15 m
IMPIANTO OLEODINAMICO	HYDRAULIC SYSTEM	
Portata raccomandata	Recommended oil flow	40 l/min
Pressione massima	Max. pressure	30,5 MPa
Capacità del serbatoio	Tank capacity	150 l
GRUPPO DI ROTAZIONE	SLEWING SYSTEM	
Angolo di rotazione	Slewing angle	400°
Coppia di rotazione	Slewing torque	27,3 kNm
STABILIZZAZIONE	STABILIZATION	
Estensioni disponibili	Spread available	5.1 - 6.6 m
Interlock disponibile	Interlock available	1 - 2 - 3 - 4 - 5
Comando Stabilizzatori	Stabilizer control	Manual
PESO DELLA GRU STANDARD	STANDARD CRANE WEIGHT	
Con serbatoio non rifornito	With empty tank	2420 kg

SILVER

Dati tecnici, descrizioni e illustrazioni sono indicativi e non impegnativi. PM Oil&Steel SpA si riserva il diritto di modificarli senza preavviso
All technical data, descriptions and illustrations are purely indicative and subject to change at PM Oil&Steel own discretion and without notice.

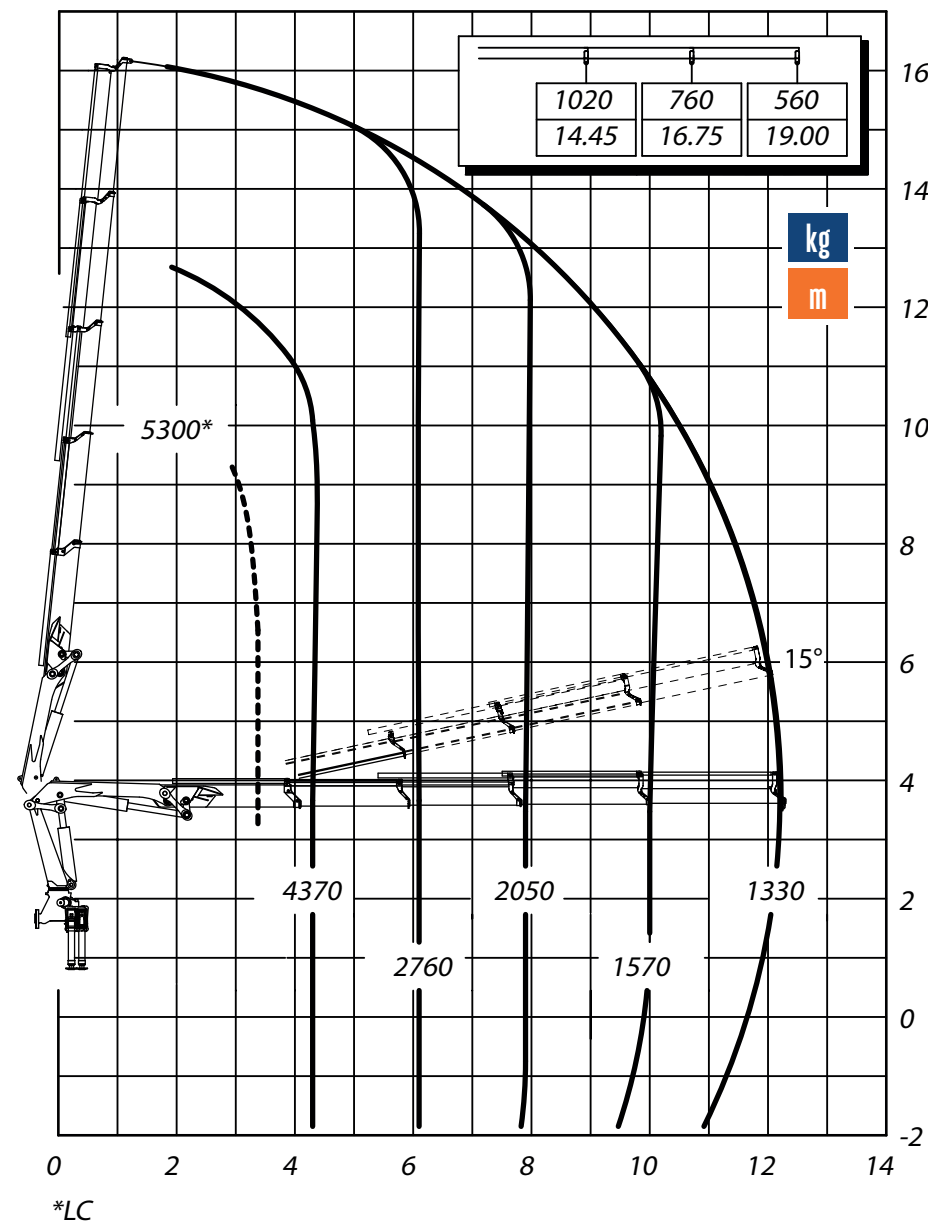
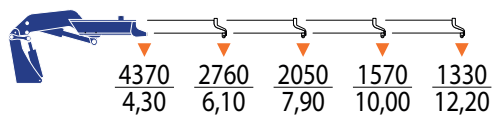
INGOMBRI MACCHINA BASE

DIMENSIONS



PORTATE MACCHINA BASE

LIFTING CAPACITIES



truck mounted cranes

PM OIL & STEEL S.P.A. Via G. Verdi 22, 41018 - San Cesario sul Panaro (Modena) – Italy www.pm-group.eu