



100SE

Technical Data | Metric



10t

MAX PAYLOAD

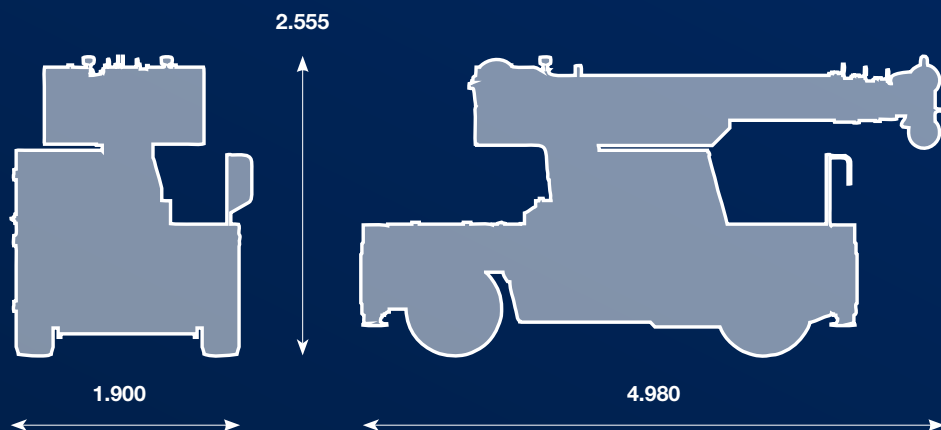
Portata massima / Capacité max

Max Tragfähigkeit / Max capacidad

100SE

TECHNICAL INFORMATION AND OVERALL SIZE

Informazioni tecniche e dimensioni d'ingombro
Informations techniques et dimensions globales
Technische Informationen und Gesamtgröße
Información técnica y dimensiones totales



MAX PAYLOAD

Portata massima / Capacité max
Max Tragfähigkeit / Max capacidad

10.000 kg

TOTAL WEIGHT

Peso totale / Poids total
Gesamtgewicht / Peso total

11.450 kg

DIMENSIONS

Dimensioni / Dimensions
Abmessungen / Dimensiones

4.980 x 1.900 x 2.555 mm

FRONT

Anteriore / Avant / Vorderrad / Delantera

N°2 x S.E. 355/65 – R 15”

REAR

Posteriore / Arrière / Hinterrad / Trasera

N°2 x S.E. 300 – R 15”

HYDRAULICS

Impianto idraulico (Pressione massima/Potenza motore)
Hydraulique (Pression maxi/Puissance moteur)
Hydraulik (Max Druck/Motorleistung)
Hidraulica (Presion max/Potencia motor)

220 Bar – 16 kW AC

FRONT-WHEEL DRIVE

Trazione anteriore / Traction avant
Frontantrieb / Tracción delantera

N°2 x 6,5 kW AC

BATTERY

Batteria / Batterie / Batterie / Batterie

80V - 600 Ah

HYDRAULIC REAR STEERING

Sterzo posteriore idraulico / Direction arrière hydraulique
Hydraulische Hinterradlenkung / Dirección trasera hidráulica

FRONT ELECTRO-HYDRAULIC BRAKES

Freni elettroidraulici anteriori / Freins électrohydrauliques avant
Elektrohydraulische Bremsen vorn / Frenos electrohidráulicos delanteros

2-CALIPER REAR SERVICE BRAKE

Freno di servizio posteriore a 2 pinze / Frein de service arrière avec 2 étriers
Betriebsbremse hinten mit 2 Bremssätteln / Freno de servicio trasero con 2 pinzas

2-CALIPER PARKING BRAKE

Freno di stazionamento a 2 pinze / Frein de stationnement avec 2 étriers
Feststellbremse mit 2 Bremssätteln / Freno de estacionamiento con 2 pinzas

STEERING TILTING REAR AXLE

Assale posteriore basculante sterzante / Essieu arrière inclinable
Lenkbare, neigbare Hinterachse / Eje trasero basculante direccional

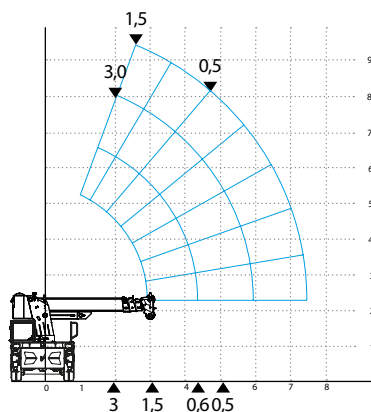
100SE

MAXIMUM PERFORMANCE AND EQUIPMENTS

Massime prestazioni ed equipaggiamenti
Performances maximales et équipements
Maximale Leistung und Ausrüstung
Máximas prestaciones y equipamiento

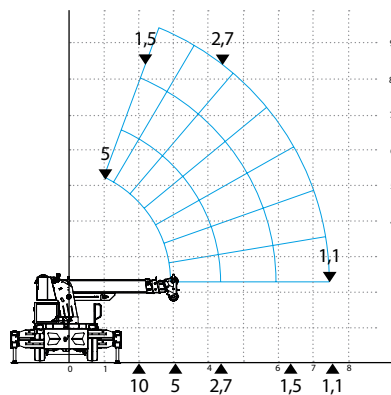
Load on wheels

Portata su ruote
Charge sur roues
Last auf Räder
Carga sobre ruedas



Load on outriggers

Portata su stabilizzatori
Charge sur stabilisateurs
Last auf Ausleger
Carga sobre estabilizadores



REFERENCE STANDARDS

Normative di riferimento / Normes de référence
Referenzstandards / Estandards de referencia

2006/42 CE - 2014/30 CE
2014/35 CE - 2000/14 CE
EN 13000

STANDARD

PROTECTED HELM STATION ON BOARD

Postazione di comando a bordo con protezione / Poste de barre protégé à bord
Geschützter Steuerstand an Bord / Puesto de gobierno protegido a bordo

FIXED HEAD

Testa fissa / Tête fixe / Fester Kopf / Cabezal fijo

NON-MARKING TIRES

Ruote anti traccia / Roues anti-traces
Nicht-markierende Räder / Ruedas anti-marcas

HYDRAULIC WINCH

Verricello idraulico / Treuil hydraulique
Hydraulischer Winde / Cabrestante hidráulico

MECHANICAL JIB

Jib meccanico / Fléchette mécanique
Mechanische Ausleger / Pluma mecanica

HYDRAULIC JIB

Jib idraulico / Fléchette hydraulique
Hydraulischer Ausleger / Pluma hidráulica

RADIO-CONTROL

Radiocomando / Radiocommande / Fernsteuerung / Radio control

AUTOMATIC REFILL

Riempimento automatico / Recharge automatique de liquide
Automatische Nachfüllung / Recarga automatica de liquide

ONBOARD CHARGER

Carica batterie a bordo / Chargeur embarque / Bordladegerat / Cargadir a bordo

CHAIN LIFTER

Sollevatore a catena / Lève-chaîne / Kettenlifter / Elevador de cadena

CARRY DECK

Pianale di carico / Plateforme de chargement / Ladeplattform / Plataforma de carga

CLOSED CABIN

Cabina chiusa / Cabine fermée / Geschlossene Kabine / Cabina cerrada

SELF-LEVELLING FORKS

Forche autolivellanti / Fourches à nivellement automatique
Selbstnivellierende Gabeln / Horquillas autonivelantes

LITHIUM BATTERIES

Batterie al litio / Batteries au lithium / Lithiumbatterien / Baterías de litio

ATEX TRANSFORMATION

Trasformazione ATEX / Transformation ATEX
ATEX-Umwandlung / Transformación ATEX

VALLA CONNECT SYSTEM

OPTIONAL

info.valla@tadano.com

www.tadano.com

Tadano Ltd.

Kanda Square 18th Floor, 2-2-1 Kanda-Nishikicho, Chiyoda-ku, Tokyo 101-0054, Japan

Phone: +81-3-6811-7309 (International Division)

Manitex Valla S.R.L.

Via Leonardo da Vinci, 12 29016 - Careco - Piacenza - Italia.

Tel.: +39 0523 256411



Reaching new heights

