



ÜBERNEHMEN GERNE DIE HARTE ARBEIT.

Die neue GR-Serie in Europa.

RT-KRANE: DIE NÄCHSTE GENERATION

Sicherheit hat bei Tadano-Produkten höchste Priorität – aber das ist uns nicht genug. Die Tadano Rough-Terrain-Krane der neuesten Generation liefern zudem überragende Leistungswerte: Mit einem Motor, der die jüngsten Abgasnormen erfüllt und noch effizienteres Arbeiten ermöglicht – höchste Sicherheit und unübertroffener Komfort inklusive. Ausgestattet mit einer modernisierten Kabine für mehr Ergonomie und Rundumsicht bieten die Tadano Modelle GR-1000EX-4, GR-900EX-4 und GR-700EX-4 eine unvergleichliche Bedienerfreundlichkeit. Seit über 100 Jahren steht der Name Tadano für Sicherheit, Qualität und Effizienz. Unsere Kunden danken uns das mit ihrem Vertrauen in unsere Fähigkeit, jeden Kran an der dynamischen Entwicklung ihres Bedarfs auszurichten. Auch die neueste Generation unserer Rough-Terrain-Krane folgt dieser Tradition. Entdecken Sie die neuen Rough-Terrain-Krane – den Stolz von Tadano.

Foto: GR-1000EX-4
(mit Sonderausstattung)

KRAN

Perfekter Ausleger für Rough-Terrain-Krane Neuer Oberwagen-Rahmen	06
Seiltrommel-Kamera Laufsteg für bequemen Kabinenzugang Verbesserter Kabinenzugang Neigbare Kabine	07
Doppelt ausklappbarer Hilfsausleger Assistenzzylinder für Hilfsausleger Teleskopiermodus 1 & 2 Zwei Winden mit Seilführung	08
Optimierte Kabine	10
Automatischer Lastmomentbegrenzer [AML-E] Großes Multifunktionsdisplay	11
Smart Counterweight	12
Smart Chart System	13

UNTERWAGEN

Geschmeidige Kraftübertragung Fahrgeschwindigkeit Durchzugsstarker Motor Neuer Unterwagen-Rahmen	14
TADANO View System Abstandssensor Verbesserter Kabinenzugang Vier Lenkarten	15
Bedienfeld-Anzeigen und Warnsymbole	16
Fahrkomfort und Transport	17
Reduzierter Kraftstoffverbrauch HELLO-NET	18
HELLO-DATA LINK Standardausstattung	19

Arbeitsbereich & Abmessungen	20
------------------------------	----

Service	23
---------	----

INTRO



GR-1000EX-4

Mit 51 m Auslegerlänge erweitert dieses Spitzenmodell Ihre Einsatzmöglichkeiten.

Tragfähigkeit: 100 t

Fünfteiliger Ausleger: 51,0 m

**Doppelt ausklappbarer Hilfsausleger
mit zwei Verlängerungsstufen:** 10,1 m / 17,7 m

Gesamtlänge: 15,185 m

Gesamtbreite: 3,315 m

Gesamthöhe: 3,805 m



GR-900EX-4

Der Nachfolger unseres 47-m-Standardmodells beeindruckt mit verbesserter Tragfähigkeit.

Tragfähigkeit: 90 t

Fünfteiliger Ausleger: 47,0 m

Doppelt ausklappbarer Hilfsausleger mit zwei Verlängerungsstufen: 10,1 m / 17,7 m

Gesamtlänge: 14,375 m

Gesamtbreite: 3,315 m

Gesamthöhe: 3,805 m



GR-700EX-4

Dank seines geringen Gewichts lässt sich dieses Modell besonders einfach transportieren.

Tragfähigkeit: 70 t

Fünfteiliger Ausleger: 47,0 m

Doppelt ausklappbarer Hilfsausleger mit zwei Verlängerungsstufen: 10,1 m / 17,7 m

Gesamtlänge: 14,375 m

Gesamtbreite: 3,315 m

Gesamthöhe: 3,805 m



Foto: mit Sonderausstattung

Perfekter Ausleger für Rough-Terrain-Krane

Der Ausleger mit abgerundetem Querschnitt wird aus hochfestem Stahl gefertigt: für hohe Stabilität bei geringerem Gewicht. Zudem sorgt der leistungsfähige automatische Lastmomentbegrenzer AML-E für eine ständige Lastkontrolle.

EXTRALANGER AUSLEGER MIT SCHNELLER BETÄTIGUNG

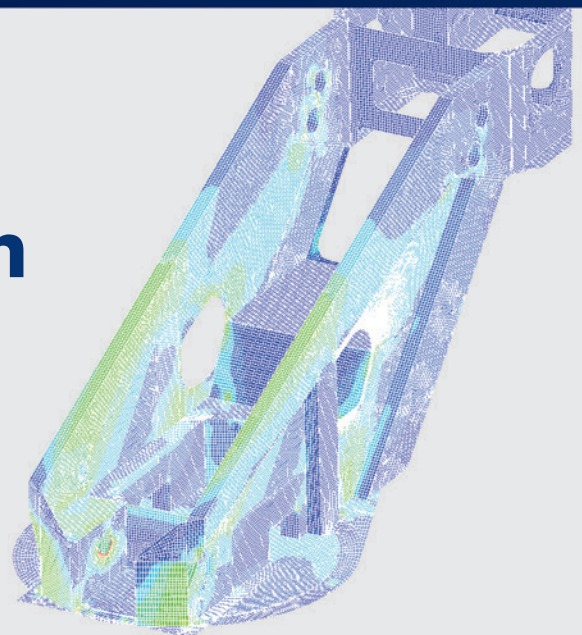
Max. Auslegerlänge: **51,0 m** [GR-1000EX-4]
47,0 m [GR-900EX-4]
47,0 m [GR-700EX-4]

Teleskopiermechanik: Zwei Hydraulikzylinder mit Stahlseilzügen. Das synchronisierte Teleskopiersystem erlaubt schnelles Aus- und Einfahren. Wahl zwischen zwei Teleskopiermodi je nach Einsatzszenario.

Neuer Oberwagen-Rahmen

Die Gestaltung der Kranstruktur orientiert sich kompromisslos am harten Einsatzalltag. Die auf FEM-Analysen basierende Konstruktion bewahrt das ursprüngliche Tadano Konzept einer kompakten, stabilen Schwenkeinheit, ohne von der optimalen Gesamthöhe abzuweichen.

*FEM: Finite-Elemente-Methode



Neues Design

Motor-
Notabschaltung



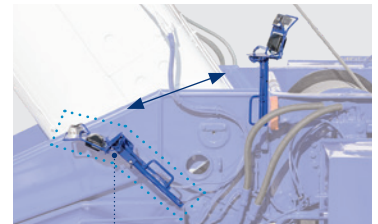
Gummi-
Bodenmatte



Abstützungen-
Bedienpanel



Seiltrommel-Kamera



Eingeklappte
Transportstellung

Zweiteilige
Sonnenblende



In beliebiger Position einstellbar

Längeres Wischerblatt

Flache Windschutzscheibe

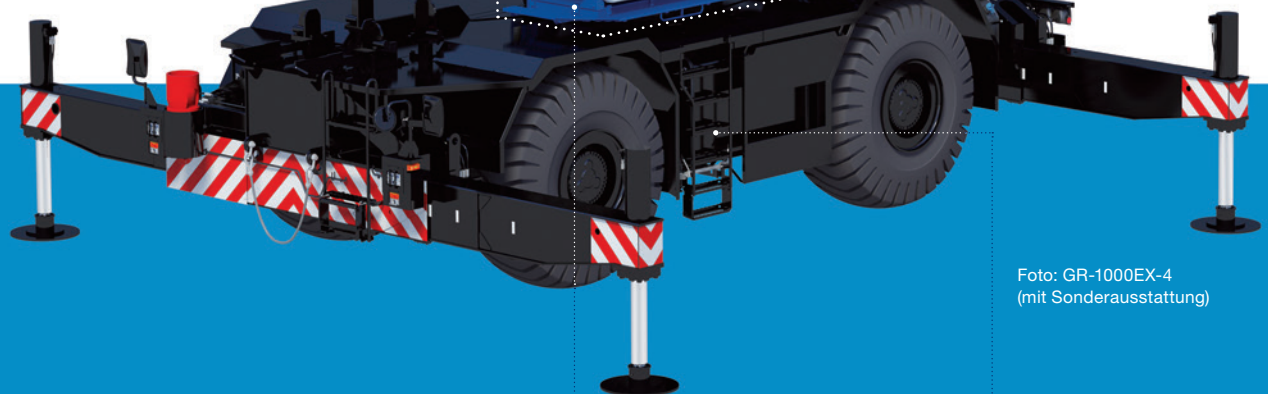


Foto: GR-1000EX-4
(mit Sonderausstattung)



Kabinen-Neigungs-
anzeige und Schalter

Neigbare Kabine

Das Neigen der Kabine bei Hubvorgängen in großer Höhe, z. B. bei Arbeiten mit dem Hilfsausleger, erhöht den Bedienkomfort. Der verfügbare Neigungswinkel reicht von 0° bis 20°.



Laufsteg für bequemen
Kabinenzugang



Verbesserter
Kabinenzugang



Neu gestaltete Leiter
*Linke Seite

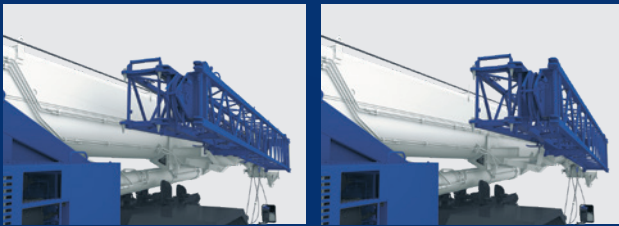
DOPPELT AUSKLAPPBARER HILFSAUSLEGER

Für zusätzliche Reichweite kann der zweistufige, doppelt ausklappbare Hilfsausleger auf 3,5°, 25° und 45° abgewinkelt werden.



ASSISTENZZYLINDER FÜR HILFSAUSLEGER

Beim Aus- und Einklappen des Hilfsauslegers steigern die hydraulischen Assistenzzylinder die Arbeitseffizienz.



TELESKOPIERMODUS 1 & 2

Der Kranfahrer kann zwischen zwei Ausleger-Teleskopiermodi wählen, um jeden Hub optimal durchzuführen.



Modus 1

In Modus 1 wird zunächst nur der zweite Ausschub ausgefahren. Erst danach fahren die Ausschübe 3, 4 und 5 synchronisiert aus.



Modus 2

Im Modus 2 erfolgt zuerst das synchronisierte Ausfahren der Ausschübe 3, 4 und 5. Anschließend fährt Ausschub 2 separat aus.

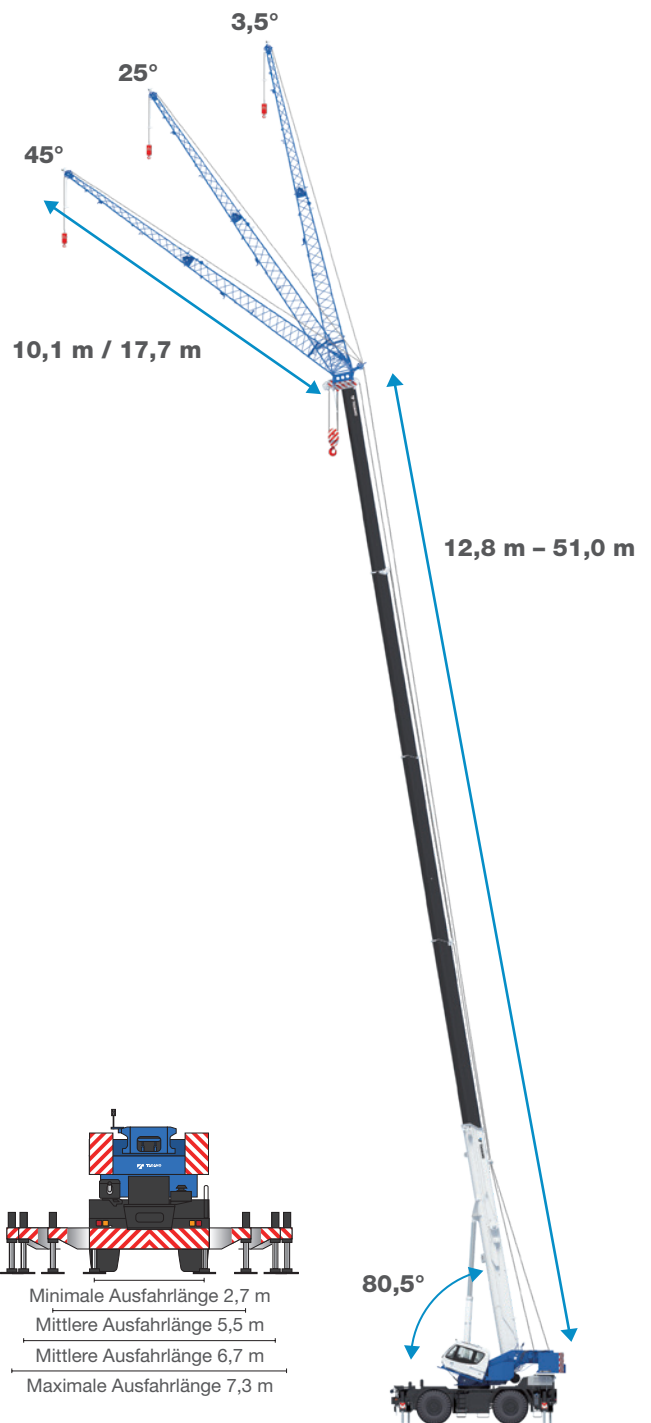
ZWEI WINDEN MIT SEILFÜHRUNG

Haupt- und Hilfswinde bieten enorm kräftigen Seilzug und arbeiten mit hohen Drehzahlen – zugunsten der Produktivität.



*Der maximal zulässige Seilzug kann durch die Seilstärke begrenzt sein.

GR-1000EX-4



Tragfähigkeit: 100 Tonnen

Fünfteiliger Ausleger: 51,0 m

Doppelt ausklappbarer Hilfsausleger mit zwei Verlängerungsstufen: 10,1 m / 17,7 m

Maximale Hubhöhe:

50,6 m [Ausleger]

68,3 m [Hilfsausleger]

Maximaler Lastradius:

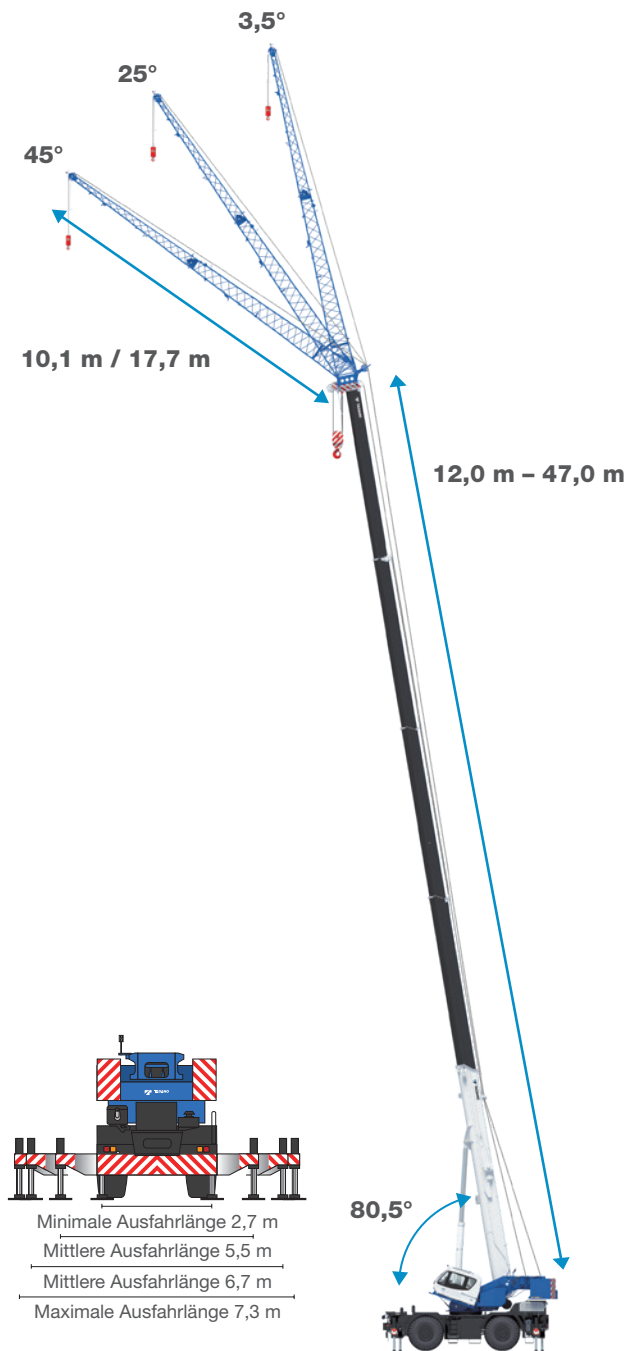
42,0 m [Ausleger]

44,0 m [Ausleger] (Smart CW 2 + SMART CHART)

52,0 m [Hilfsausleger]

54,0 m [Hilfsausleger] (Smart CW 2 + SMART CHART)

GR-900EX-4



Tragfähigkeit: 90 Tonnen
Fünfteiliger Ausleger: 47,0 m
Doppelt ausklappbarer Hilfsausleger mit zwei Verlängerungsstufen: 10,1 m / 17,7 m

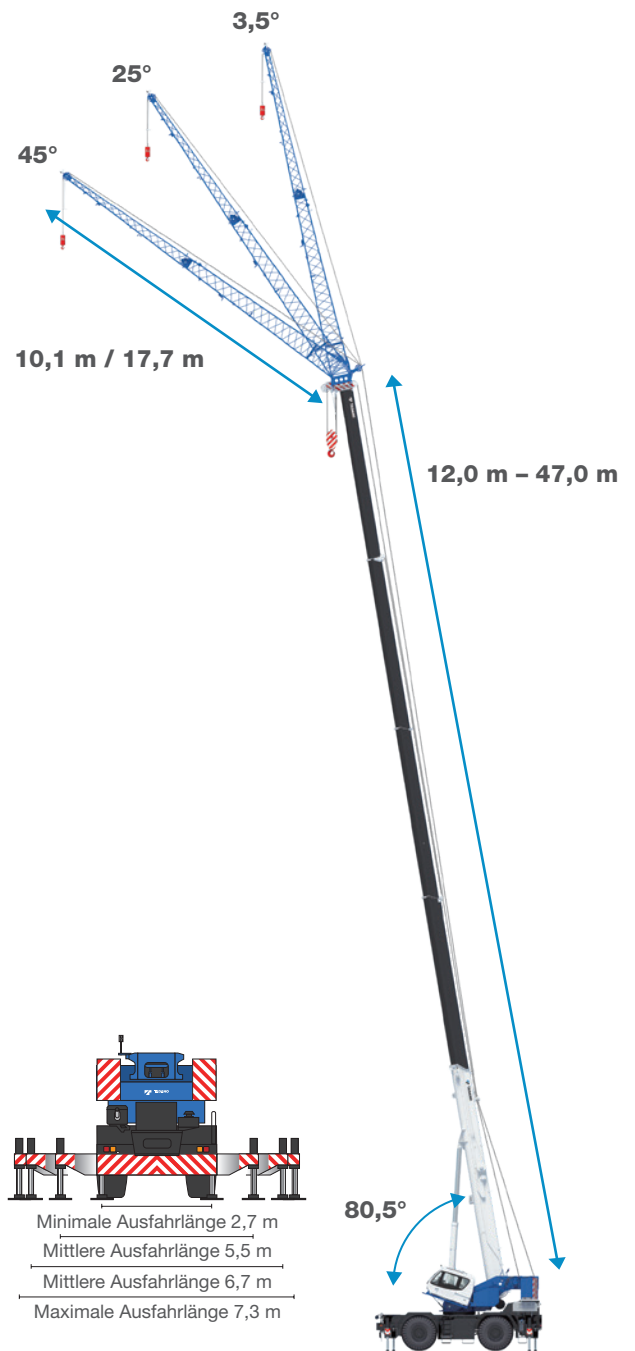
Maximale Hubhöhe:

47,1 m [Ausleger]
 64,4 m [Hilfsausleger]

Maximaler Lastradius:

40,0 m [Ausleger]
 42,0 m [Ausleger] (Smart CW 2 + SMART CHART)
 50,0 m [Hilfsausleger]
 52,0 m [Hilfsausleger] (Smart CW 2 + SMART CHART)

GR-700EX-4



Tragfähigkeit: 70 Tonnen
Fünfteiliger Ausleger: 47,0 m
Doppelt ausklappbarer Hilfsausleger mit zwei Verlängerungsstufen: 10,1 m / 17,7 m

Maximale Hubhöhe:

47,1 m [Ausleger]
 64,4 m [Hilfsausleger]

Maximaler Lastradius:

36,0 m [Ausleger]
 40,0 m [Ausleger] (SMART CHART)
 44,0 m [Hilfsausleger]
 48,0 m [Hilfsausleger] (SMART CHART)

Optimierte Kabine

Krankabine und Ausstattung sind auf Komfort und Bedieneffizienz optimiert.



Automatischer Lastmomentbegrenzer [AML-E]

GROSSES MULTIFUNKTIONSDISPLAY

Noch mehr Effizienz und Komfort bietet das 10,4 Zoll (26,4 cm) große Farb-Touchdisplay, das sämtliche Betriebsdaten und Einstellungen zusammenführt. Die Druckempfindlichkeit des Displays wurde für die Bedienung mit Handschuhen optimiert.

Externe Warnleuchte



Seiltrommelanzeige

Abstützungs-Statusanzeige

Schwenkposition



Hydrauliköl-Temperaturanzeige

Lastmomentnutzung

Anzahl der Einsicherungen am Hauptwindenseil

Anzahl der Einsicherungen am Hilfwindenseil



Betriebsstatus-Anzeige

Kraftstoffverbrauchsüberwachung

Betriebsanzeige

Seiltrommel-Überwachungskamera



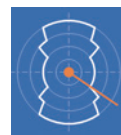
Betriebsstatus



Hakenlast

Nenn-Tragfähigkeit

Arbeitsbereich



(Beispiel) Arbeitsbereich bei asymmetrisch ausgefahrenen Abstützungen

Arbeitsbereichs-Einrichtung



SITZEINSTELLUNG

Wählbare Sitzpositionen für komfortables Arbeiten.

Kopfstütze
Armlehne

Kopfstützen-Höhenverstellknopf

Armlehnen-Einstellknopf

Sitzposition-Einstellhebel



Sitzneigungs-Einstellhebel

Sitzhöhen-Einstellhebel

VERSTELLBARE STEUERHEBELKONSOLE

- Die Steuerhebelkonsole lässt sich dreifach verstellen.
- Vor dem Ein- oder Aussteigen und nach Beendigung der Kranarbeiten sollte die linke Steuerhebelkonsole in die Ruhestellung geklappt werden.
- Zum Verstellen der Konsole einfach den Entriegelungshebel ziehen.

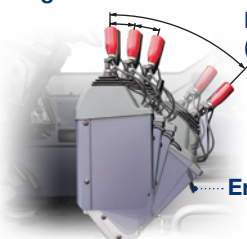
Stellung für Kranbetrieb

Ruhestellung (für Fahrbetrieb)

Entriegelungshebel



Die Steuerhebel reagieren sanft und direkt auf die Bedieneraktionen.



MULTIFUNKTIONSDISPLAY-BEDIENSCHALTER

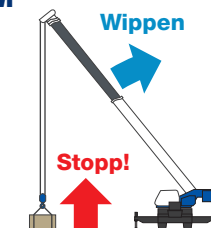
Ergänzend zur Touchscreen-Bedienung im Betrieb können ersatzweise praktische Bedienschalter genutzt werden.



SICHERHEITSFUNKTION BEIM ANHEBEN DES AUSLEGERS

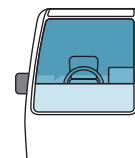
Verhindert Überlastung, wenn eine Last mittels Wippen vom Boden angehoben wird.

*Freigabeschalter für Notbetrieb verfügbar



SICHT

Die Form und Höhe der Instrumententafel sowie die Neigung der Windschutzscheibe wurden zugunsten einer optimalen Frontsicht überarbeitet.



Neue Kabine

Smart Counterweight

GR-1000EX-4/GR-900EX-4



NEUES INTELLIGENTES GEGENGEWICHTSYSTEM

Diese Rough-Terrain-Krane sind die ersten Modelle mit dem neuen Tadano „Smart Counterweight“-System. Das Gegengewicht kann zwischen zwei Positionen verschoben werden, um die Tragfähigkeit um bis zu 20 Prozent zu steigern.

Smart Counterweight 1 (vordere Position)



Smart Counterweight 2 (hintere Position)



Heben Sie das Gegengewicht auf die vordere oder hintere Position.



Schwenken Sie den Kran um 180° und fahren Sie den Gegengewicht-Zylinder ganz aus. Koppeln Sie das Gewicht an den Schwenktisch und fahren Sie den Zylinder ein – fertig!



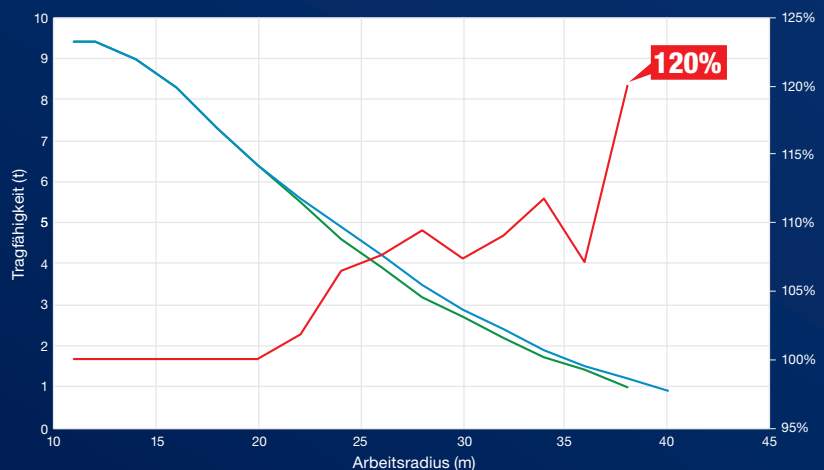
Seitlicher Hecküberstand: 4,190 m



Seitlicher Hecküberstand: 4,790 m

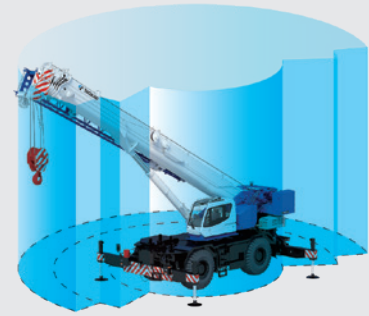
Vergleich Smart Counterweight 1 und 2 (51 m Auslegerlänge)

Vorteil: Hintere Position / vordere Position (%)

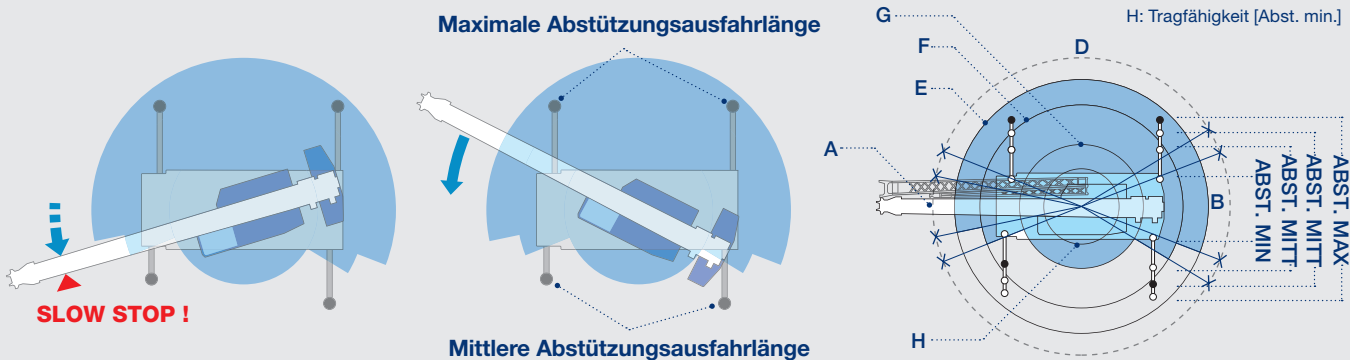


Asymmetrisches Ausfahren der Abstützungen

Wenn der Kran mit asymmetrisch ausgefahrenen Abstützungen arbeitet, erkennt die AML-E die Ausfahrbreite jeder einzelnen Abstützung (vorne, hinten, links und rechts) und ermittelt daraus die maximale Tragfähigkeit im jeweiligen Bereich. Wird der Ausleger von einem Bereich mit längeren Abstützungen in Richtung kürzerer Abstützungen geschwenkt, erkennt die AML-E diese Bewegung. Sie zeigt die maximale Tragfähigkeit entsprechend der Ausfahrbreite der einzelnen Abstützungen an und bremst die Schwenkbewegung sanft ab, bevor die maximale Tragfähigkeit erreicht wird. Die „Slow Stop“-Funktion der AML-E vermeidet gefährliche Situationen, selbst bei einem Bedienfehler.

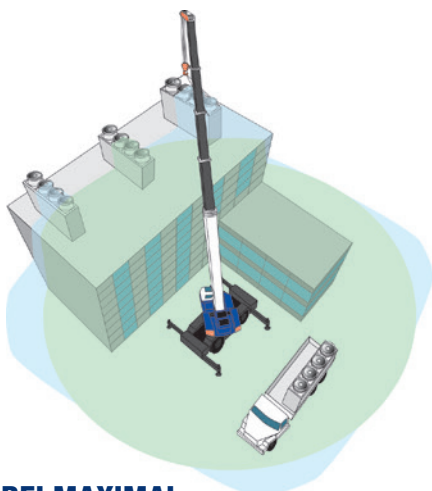
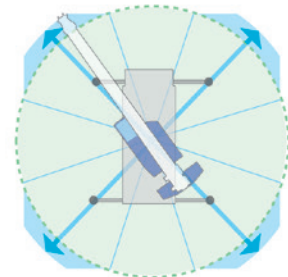


- A: Über Front
- B: Über Heck
- C: Über Seite
- D: Über Seite
- E: Tragfähigkeit [Abst. max.]
- F: Tragfähigkeit [Abst. mitt.]
- G: Tragfähigkeit [Abst. mitt.]
- H: Tragfähigkeit [Abst. min.]



Smart Chart System

Smart Chart erweitert den verfügbaren Arbeitsbereich, sodass Sie in jeder Abstützungsausfahränge die bestmögliche Kranleistung erhalten.

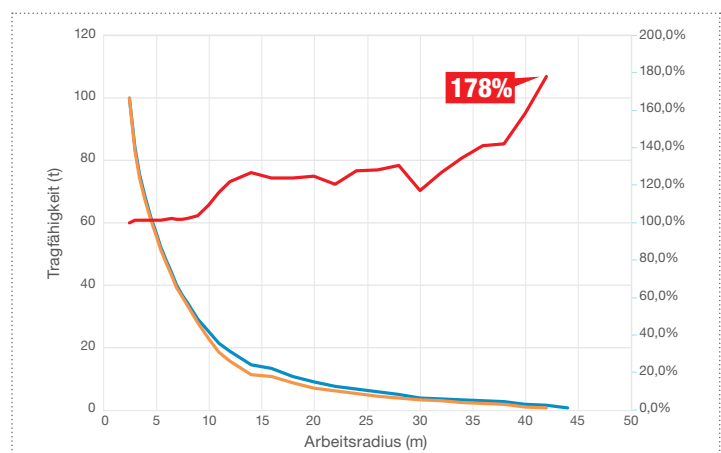


BEI MAXIMAL AUSGEFAHRENEN ABSTÜTZUNGEN

Smart Chart nutzt das volle Potential des Krans, indem es den herkömmlichen kreisförmigen Arbeitsbereich für mehr Effizienz erweitert.

Leistungs-Vergleichsdiagramm (Smart Counterweight, Smart Chart)

- GR-1000EX-4 (Abst.: ganz ausgefahren, GGW: 11,2 t, Smart Counterweight 2, Smart Chart)
- GR-1000EX-4 (Abst.: ganz ausgefahren, GGW: 11,2 t, Smart Counterweight 1)
- Vorteil: Smart Counterweight, Smart Chart / 360° Schwenk (%)



UNTERWAGEN

Die Modelle GR-1000EX-4, GR-900EX-4 und GR-700EX-4 verfügen über einen in Breite und Höhe kompakten Zweiachser-Unterwagen, dessen Abmessungen eine verbesserte Wendigkeit und einen vereinfachten Transport gewährleisten.



FAHRGESCHWINDIGKEIT: 18 km/h

GESCHMEIDIGE KRAFTÜBERTRAGUNG

- Elektronisch gesteuertes, vollautomatisches Getriebe.
- Drehmomentwandler, Antriebsachse unter Vollast umschaltbar.
- 6 Vorwärts- und 2 Rückwärtsgänge, Dauereingriff.

3 Gänge in hoher Fahrstufe – 2-Radantrieb, Allradantrieb

3 Gänge in niedriger Fahrstufe – Allradantrieb

Foto: GR-1000EX-4 (mit Sonderausstattung)



DURCHZUGSSTARKER MOTOR

Cummins B6.7

4-Takt, Turbolader mit Nachkühlung.

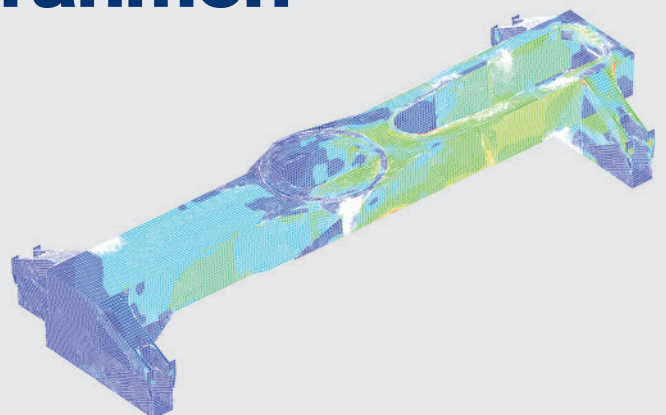
Leistung, kW (PS): Brutto 209 (280) bei 2.200 min⁻¹

Max. Drehmoment, Nm: 1.152 bei 1.500 min⁻¹

Neuer Unterwagenrahmen (GR-1000EX-4/GR-900EX-4)

Der neu konstruierte Unterwagenrahmen bietet eine optimale Kombination aus geringem Gewicht und hoher Steifigkeit mit dem Ergebnis überragender Leistung. Die daraus resultierende höhere Steifigkeit des neuen Kranmodells stabilisiert Kranmanöver auf höchstem Niveau.

*Im Vergleich zu unseren herkömmlichen Kranmodellen



Tadano View System

Die auf dem großen Multifunktionsdisplay angezeigte Perspektiven unterstützen eine deutlich verbesserte Sicht.

*Begrenzter Kamera-Sichtbereich. Verlassen Sie sich nie allein auf das Kamerabild. Überzeugen Sie sich unmittelbar vor dem Fahren von einem freien Fahrweg.



Frontkamera rechts

Monitor vorne rechts



Monitor vorne rechts und Heck



Rückfahrkamera



Rückfahrmonitor

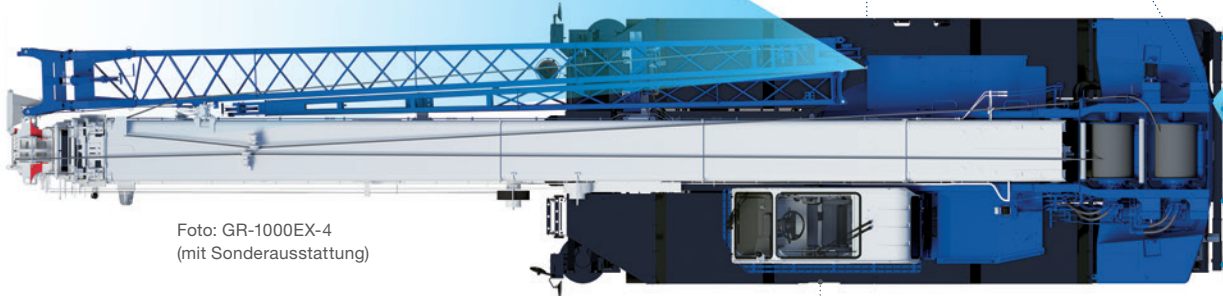


Foto: GR-1000EX-4
(mit Sonderausstattung)

Verbesserter Kabinenzugang



Achsen

Vorne: Voll schwimmend gelagert, Lenk- und Antriebsachse mit Planetenuntersetzung.

Hinten: Voll schwimmend gelagert, Lenk- und Antriebsachse mit Planetenuntersetzung und Differenzialsperre.

Abstandssensor

Erkennt Hindernisse direkt hinter dem Fahrzeug und warnt mit einem blinkenden Symbol auf dem Display und einem akustischen Signal.

*Erkennungsabstand: ca. 0,3 m – 2,6 m



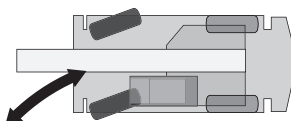
Abstandssensor-Monitor



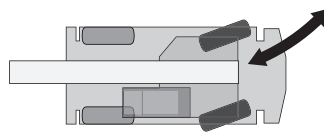
Abstandssensor

Vier Lenkarten

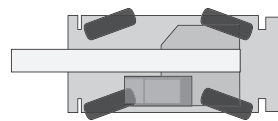
Hydraulische Servolenkung, Bedienung über Lenkrad.



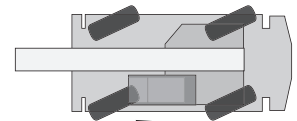
2-Rad, vorne



2-Rad, hinten



Allrad, Gleichlauf



Allrad, Hundegang

Bedienfeld-Anzeigen und Warnsymbole



Großes Multifunktionsdisplay



12-V-Steckdose



USB-Anschluss

Klimaanlagen-Bedienfeld



Getriebe-Wählschalter



Getränkehalter

Fahrkomfort und Transport



GR-1000EX-4/GR-900EX-4

GEGENGEWICHT (Standardgewicht)

GR-1000EX-4: 11.200 kg

GR-900EX-4: 9.100 kg



BRUTTO-GESAMTGEWICHT

GR-1000EX-4: 43.990 kg

GR-900EX-4: 43.220 kg



GR-700EX-4

BRUTTO-GESAMTGEWICHT

GR-700EX-4: 44.730 kg



Reduzierter Kraftstoffverbrauch

VERBRAUCHSÜBERWACHUNG

Mit der Kraftstoff-Verbrauchsüberwachung kann der Fahrer den Verbrauch infolge unnötiger Beschleunigung und Motorleerlaufzeiten minimieren.

Im Kranbetrieb sehen Sie den durchschnittlichen Verbrauch. Der Verbrauch im Leerlauf wird automatisch angezeigt, sobald sich alle Steuerhebel und Pedale in Neutralstellung befinden.



Kraftstoffverbrauch im Leerlauf

↔



Durchschnittlicher Kraftstoffverbrauch



Voreingestellte Menüanzeige (im Kranbetrieb)

YYYY-MM-DD	HH:MM	1.0	5.6	12.0	0.1
2016-06-16	20:10	22.6	30.1	14.4	1.1
2016-06-09	16:20	8.5	10.5	10.6	0.3
2016-06-03	17:10	28.0	41.1	18.5	1.4
2016-05-27	18:20	12.1	14.0	12.7	0.4
2016-05-20	19:30	7.3	9.6	16.6	0.2
2016-05-16	08:25				

Anzeige bisheriger Kraftstoffverbrauch (im Kranbetrieb)

YYYY-MM-DD	HH:MM	6.0	4.5	0.1
2016-06-16	20:10	20.7	90.1	1.0
2016-06-09	16:20	40.6	25.5	0.1
2016-06-03	17:10	44.5	61.2	0.4
2016-05-27	18:20	12.3	8.6	0.1
2016-05-20	19:30	68.0	109.7	1.3
2016-05-16	08:25			

Anzeige bisheriger Kraftstoffverbrauch (im Fahrbetrieb)

POSITIVE CONTROL SYSTEM

Regelt wirksam die Fördermenge der Hydraulikpumpe im Kranbetrieb abhängig von den durchgeführten Bewegungen und reduziert den CO₂-Ausstoß.

ECO MODE SPARBETRIEB

Regelt die maximale Motordrehzahl im Kranbetrieb und erlaubt eine Senkung von Kraftstoffverbrauch und CO₂-Ausstoß um bis zu 28 % (Eco Mode 1) bzw. bis zu 37 % (Eco Mode 2) sowie reduzierte Geräuschpegel.

AUTOMATISCHE PUMPENABSCHALTUNG

Wenn die automatische Pumpenabschaltung aktiviert ist, und der Kran eine bestimmte Zeit lang nicht benutzt wird, schaltet sich seine Hydraulikpumpe automatisch ab, um Kraftstoff einzusparen. Für die Dauer des Leerlaufs, nach der sich die Pumpe abschaltet sind drei Einstellungen verfügbar: MIN, MID und MAX.

-  **MIN:** 1 Minute
-  **MID:** 3 Minute
-  **MAX:** 5 Minute

Gesenkt
max.
12%

Kraftstoffverbrauch
CO₂-Emissionen

HELLO-NET

HELLO-NET kann den Kran über Satellit mit dem Eigentümer, dessen Serviceteams und dem Hersteller verbinden. Dieses leistungsfähige Telematik-Tool kann Daten des Krans, einschließlich der Betriebsprotokolle, Wartungsdaten und des Maschinenstandorts bereitstellen. Der Hersteller kann auf HELLO-NET zugreifen, um die Fehlersuche zu unterstützen und den Tadano Support zu verbessern.



ONLINE-TELEMATIK (Maschinendaten-Aufzeichnung und Überwachungssystem) MIT HELLO-NET (*je nach Verfügbarkeit).

DETAILS: Die Verfügbarkeit von Datenkommunikationssystemen wie Satelliten- oder Mobilfunk-Kommunikation für zusätzliche Reichweite variiert je nach Staat und Region. Das System wurde noch nicht in allen Ländern eingeführt. Weitere Einzelheiten erhalten Sie von Ihrem Vertriebspartner oder unseren Vertriebsmitarbeitern vor Ort.

HELLO-DATA LINK

Smartphone App

HELLO-DATA LINK verbindet Krane über WLAN mit Mobilgeräten, sodass Sie auch außerhalb der Kabine einen Echtzeit-Zugriff auf den Betriebsstatus sowie Anzeigen, Fehlercodes und sonstige Informationen erhalten.

HELLO-DATA LINK erlaubt Kran- und Einsatzort-Verantwortlichen, den Betriebsstatus genauso wie Reparaturen und Wartungsarbeiten im Auge zu behalten.



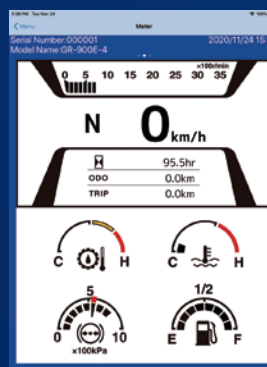
DREI ARBEITSANZEIGEN

*Die verfügbaren Anzeigemodi und Informationen können je nach Maschinenmodell abweichen.

Angezeigte Informationen von verbundenen Maschinen über Mobilgerät/Smartphone oder Tablet. Wechsel der Anzeigen durch einfaches Wischen.



Krandaten



Zählerdaten



Warnsymbole

Standardausstattung



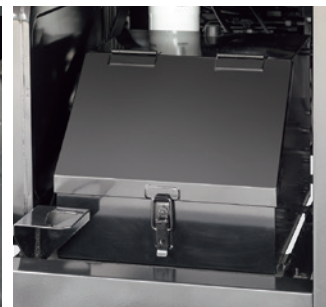
Leiter vorne



Leiter rechts



Leiter hinten



Werkzeugkasten



Batterietrennschalter



Arbeitsscheinwerfer



DEF-Tank

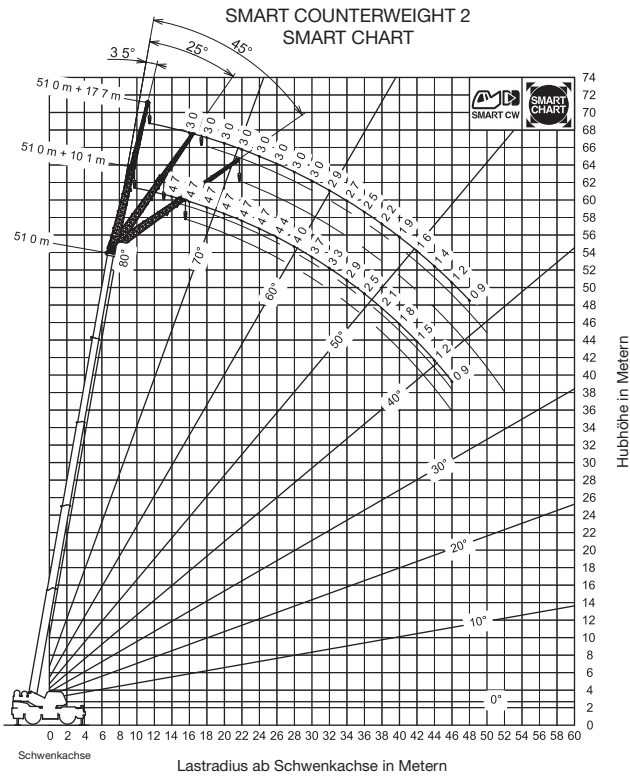


Windmesser

ARBEITSBEREICH & ABMESSUNGEN

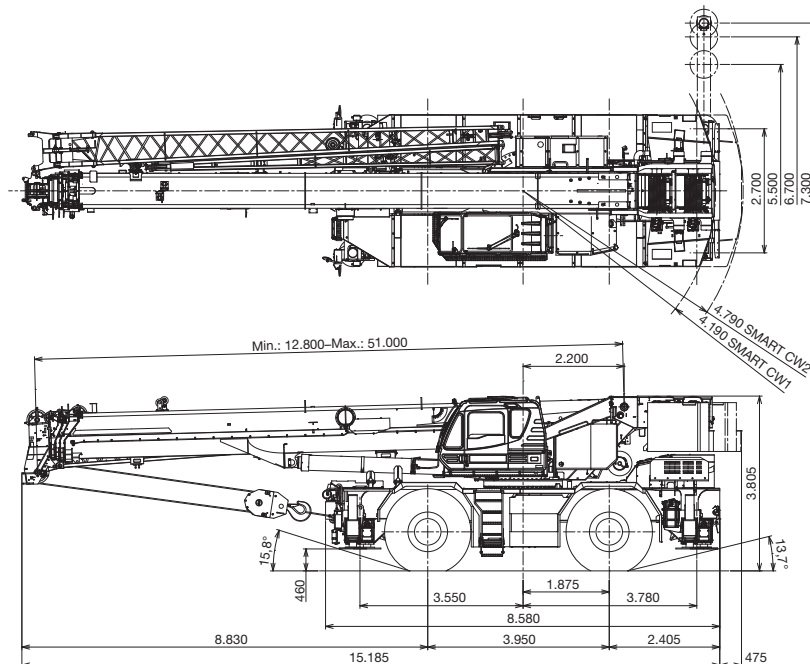
GR-1000EX-4

ARBEITSBEREICH



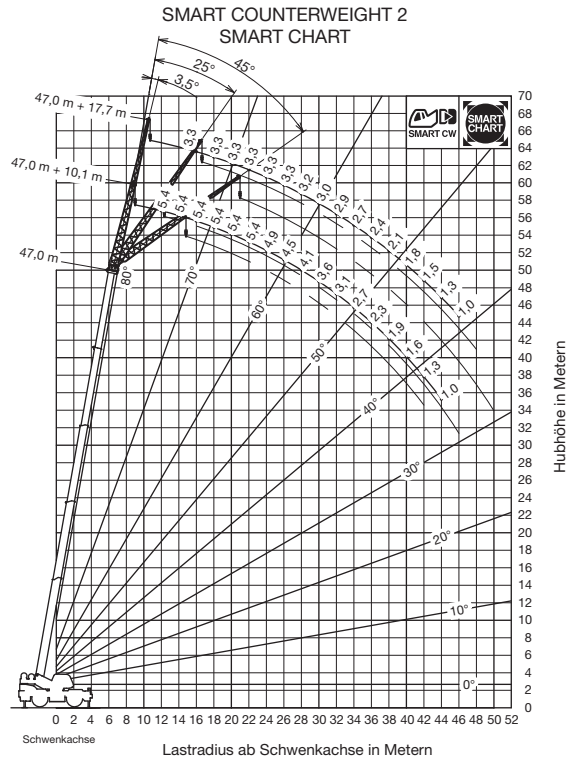
ABMESSUNGEN

Hinweis: Abmessungen bei einem Auslegerwinkel von $-1,5^\circ$.
(mm)



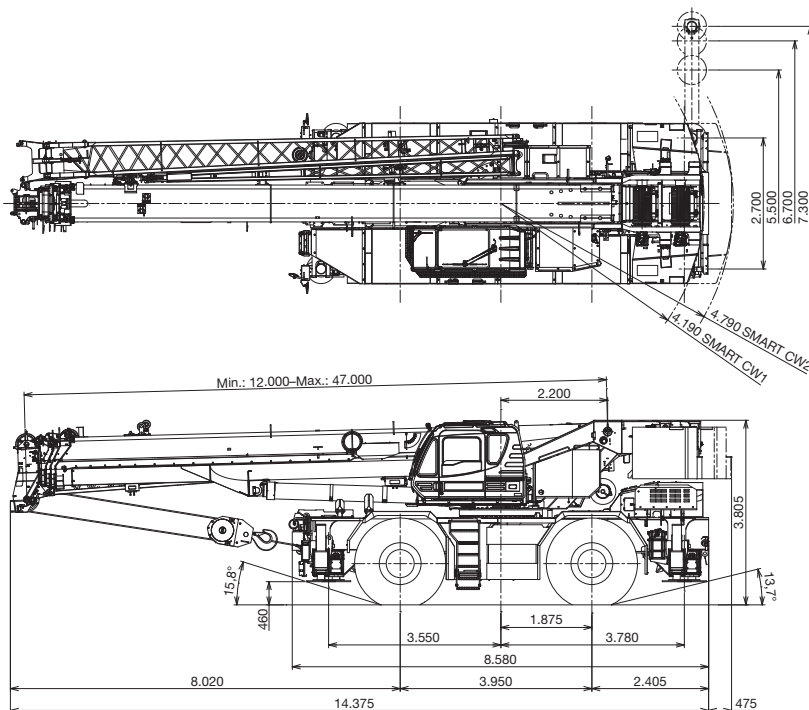
GR-900EX-4

ARBEITSBEREICH



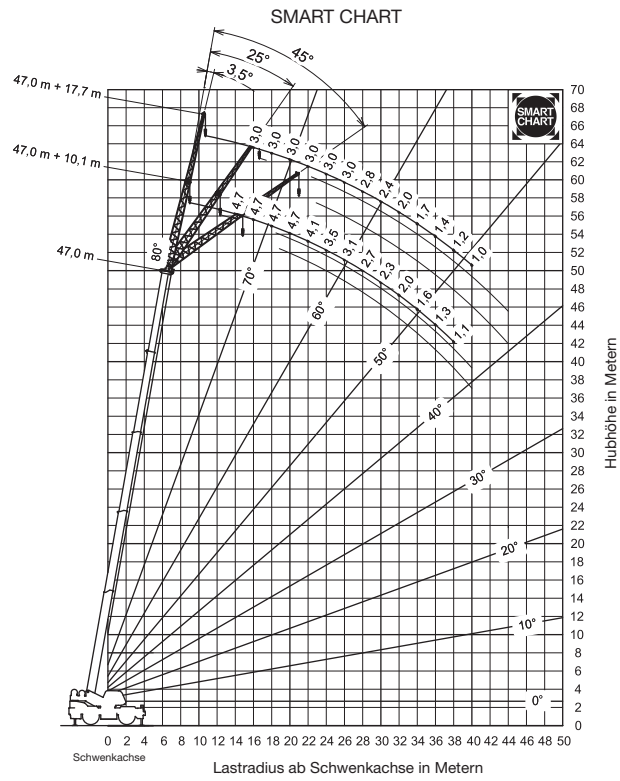
ABMESSUNGEN

Hinweis: Abmessungen bei einem Auslegerwinkel von $-1,5^\circ$.
(mm)



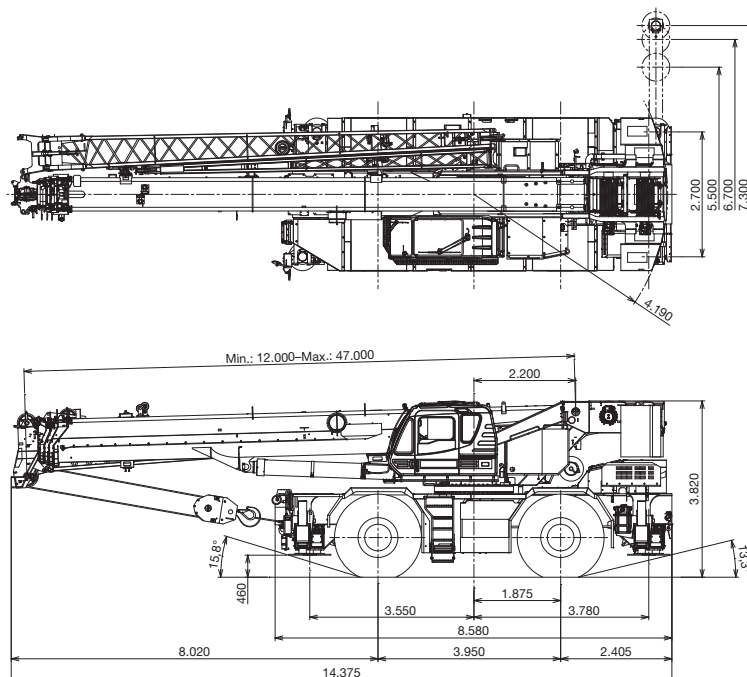
GR-700EX-4

ARBEITSBEREICH



ABMESSUNGEN

Hinweis: Abmessungen bei einem Auslegerwinkel von $-1,6^\circ$.
(mm)



Egal, wo Sie sind.

Wir sind für Sie da.



Unsere Vertriebsmitarbeiter, umfassend geschulten Techniker und zuverlässigen Partner sorgen für eine durchgängige Verfügbarkeit von Produkten, Service- und Supportleistungen, Schulungsangebote sowie Ersatzteilen vor Ort.

VERTRIEB

Unser erfahrenes Vertriebsteam findet für Sie den besten Kran für Ihr Projekt und informiert Sie über das breit gefächerte Serviceangebot von Tadano.

KUNDENSUPPORT

Die kompetenten Tadano Service-Teams sind markenübergreifend geschult, um alle Maschinen sicher und betriebsbereit zu halten. Verlassen Sie sich auf werksseitig ausgebildete Servicetechniker und die kompetenten Kolleginnen und Kollegen unserer Vertriebspartner.

ERSATZTEILE

Mit unseren Original-Ersatzteilen für Krane der Marken Tadano und Demag erreichen Ihr Unternehmen und Ihre Krane Spitzenleistung. Dazu unterstützen wir Sie mit hervorragender Verfügbarkeit der Ersatzteile und einem schnellen Versand.

TRAINING

Mit dem breitgefächerten Tadano Schulungsprogramm für Produkte unserer Marken Tadano und Demag sorgen wir dafür, dass Sie das Maximum aus Ihren Maschinen herausholen.

info@tadano.com
www.tadano.com

Tadano Ltd.

Kanda Square 18th Floor, 2-2-1 Kanda-Nishikicho, Chiyoda-ku, Tokyo 101-0054, Japan
Phone: +81-3-6811-7309 (International Division)

Tadano Europe Holdings GmbH

Dinglerstr. 24, 66482 Zweibrücken, Germany
Phone: +49 (0) 6332 83-0

