



# PM 8523 P

elevate to the highest power



Tutte le configurazioni della **8.5 P** si caratterizzano per le eccezionali prestazioni e capacità di carico, in rapporto al peso ridotto della gru. Il sistema Plus di cui queste gru sono dotate le rende particolarmente performanti.

All **8.5 P** configurations are characterized by outstanding performance and great loading capacity in relation to its own light crane weight. The Plus system make them extremely performing.



## DATI TECNICI

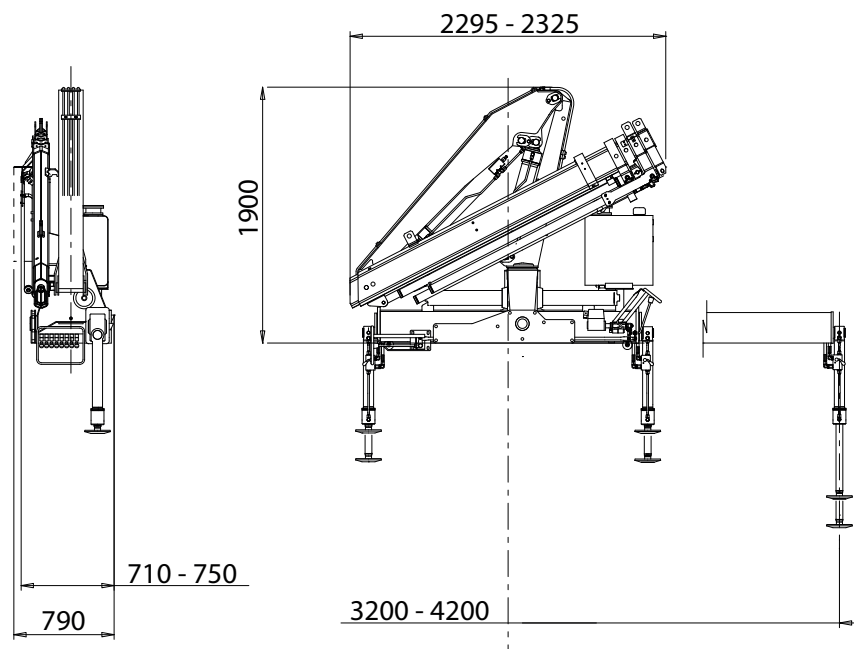
## TECHNICAL DATA

MOMENTO DI SOLLEVAMENTO MASSIMO	MAXIMUM LIFTING MOMENT	6,3 TM
SBRACCIO OLEODINAMICO	HYDRAULIC OUTREACH	
Orizzontale	Horizontal	8,85 m
Verticale	Vertical	11,70 m
IMPIANTO OLEODINAMICO	HYDRAULIC SYSTEM	
Portata raccomandata	Recommended oil flow	30 l/min
Pressione massima	Max. pressure	28 MPa
Capacità del serbatoio	Tank capacity	64 l
GRUPPO DI ROTAZIONE	SLEWING SYSTEM	
Angolo di rotazione	Slewing angle	400°
Coppia di rotazione	Slewing torque	10,0 kNm
STABILIZZAZIONE	STABILIZATION	
Estensioni disponibili	Spread available	3,2 - 4,2 m
Interlock disponibile	Interlock available	1 - 2
Comando Stabilizzatori	Stabilizer control	Manual
PESO DELLA GRU STANDARD	STANDARD CRANE WEIGHT	
Con serbatoio non rifornito	With empty tank	1000 kg

Dati tecnici, descrizioni e illustrazioni sono indicativi e non impegnativi. PM Oil&Steel SpA si riserva il diritto di modificarli senza preavviso  
All technical data, descriptions and illustrations are purely indicative and subject to change at PM Oil&Steel own discretion and without notice.

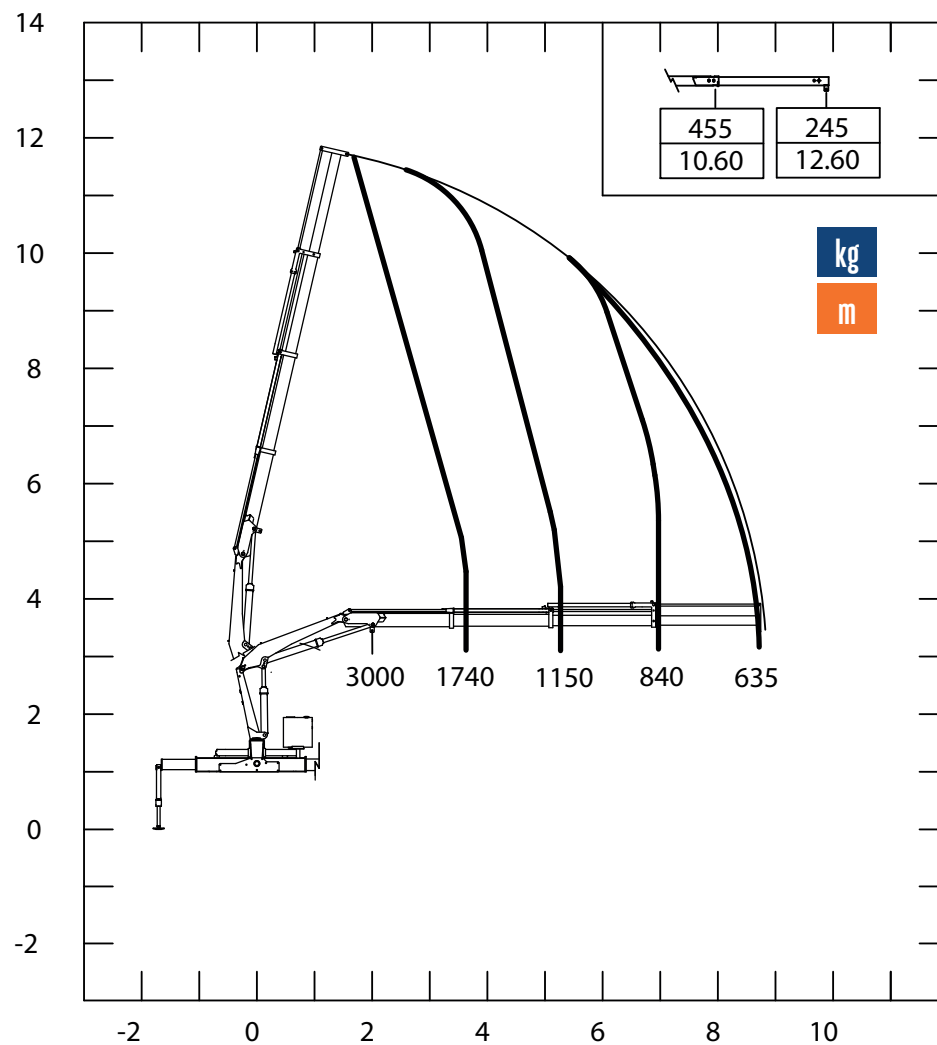
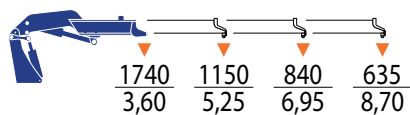
## INGOMBRI MACCHINA BASE

## DIMENSIONS



## PORTATE MACCHINA BASE

## LIFTING CAPACITIES



truck mounted cranes

PM OIL & STEEL S.P.A. Via G. Verdi 22, 41018 - San Cesario sul Panaro (Modena) – Italy [www.pm-group.eu](http://www.pm-group.eu)