

AS-20MC

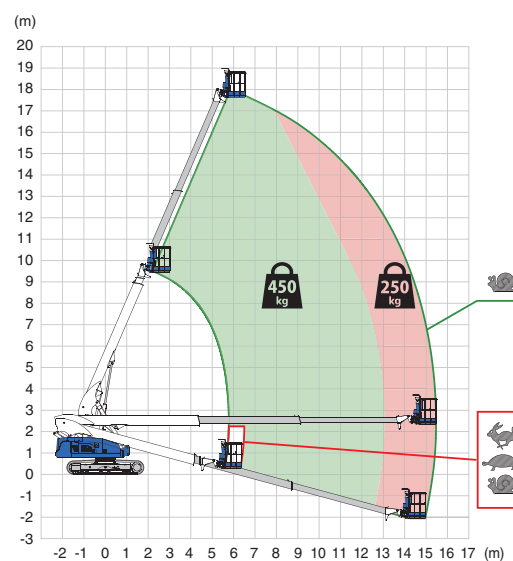
NACELLE À FLÈCHE TÉLESCOPIQUE SUR CHENILLES

FONCTIONNALITÉS DE SÉRIE

- Chenilles acier avec patins gris non marquants
- Rotation sur 360°
- Double capacité de charge
- Moteur à faibles émissions
- Déplacement dans toutes les positions
- Faible pression au sol
- Commande de descente auxiliaire
- Éclairage LED



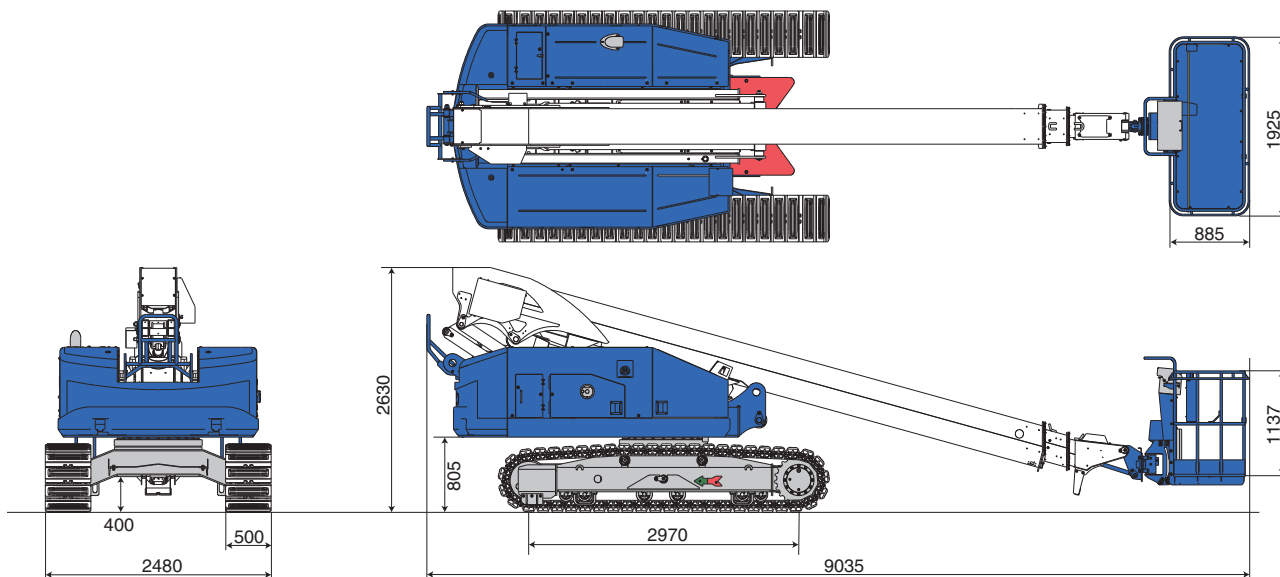
AS-20MC – Enveloppe de travail



Modèle	AS-20MC
Capacité de charge max.	450 kg / 250 kg
Dévers admissible	5°
Dimensions de la plateforme	1,77 x 0,73 x 1,10 m
Hauteur de travail max.	19,60 m
Portée max.	15,40 m

Polyvalente et facile à entreposer, la nacelle AS-20MC vous permet de travailler dans les moindres recoins des zones les plus difficiles d'accès.

Modèle		AS-20MC
CARACTÉRISTIQUES		
Hauteur de travail max.	19,60 m	
Portée max.	15,40 m	
Dévers admissible	5°	
Capacité de charge max.	450 / 250 kg	
Dimensions de la plateforme (L x l x H)		
6 pi. de série	1,77 x 0,73 x 1,10 m	
8 pi. en option	2,53 x 0,86 x 1,14 m	
Angle d'orientation de la plateforme	90° à gauche ~ 90° à droite	
Dimensions de transport (L x l x H)	9,03 x 2,48 x 2,64 m	
Poids de la machine	11.550 kg	
DÉPLACEMENT		
Vitesse de déplacement	1,0 / 1,8 / 3,3 km/h	
SOURCE D'ALIMENTATION		
Motorisation	Kubota D1803	
Puissance assignée	23,9 kW / 2400 min ⁻¹	
Réservoir de carburant	130 l	
OPTIONS		
Plateforme 8 pi.	2,53 x 0,86 x 1,14 m	
Générateur	5 kW	
DISPOSITIFS DE SÉCURITÉ		
Arrêt d'urgence	✓	
Pédale / Interrupteur d'activation	✓	
Goupille de verrouillage de l'orientation	✓	
Commande de descente auxiliaire	✓	
Restriction des déplacements (en pente)	✓	
Restriction des opérations (en pente)	✓	
Détection des surcharges	✓	
Coupe-batterie	✓	
Éclairage LED	✓	
Prise CA en plateforme (230 V)	✓	



Pour tous nos modèles :



Janvier 2025. Sauf indication contraire, toutes les informations de cette brochure font référence à une nacelle standard et sont fournies à titre purement indicatif. Nous déclinons toute responsabilité. Sous réserve d'erreurs. Les caractéristiques et prix des produits peuvent faire l'objet de modifications sans avis préalable. Les photographies ou schémas présentés dans cette brochure servent uniquement à des fins d'illustration. Le manuel d'utilisation original et les abaques de charge sont absolument indispensables pour garantir une utilisation correcte et sûre de la nacelle. Lorsque vous utilisez nos équipements, tout manquement aux instructions du manuel d'utilisation applicable ou tout autre agissement irresponsable peut provoquer des dommages matériels, et/ou des blessures graves voire mortelles. La seule garantie applicable à nos équipements est la garantie standard visée par nos Conditions générales de vente de biens et services (pour en savoir plus, contactez votre concessionnaire Tadano local). Tadano ne délivre aucune autre garantie, expresse ou implicite. Tous droits réservés. Toute utilisation des marques déposées, logos, noms commerciaux et noms de modèles mentionnés dans le présent document est interdite.

© Tadano Ltd. 2025

Tadano Ltd.

Kanda Square 18th Floor, 2-2-1 Kanda-Nishikicho, Chiyoda-ku, Tokyo 101-0054, Japon
Tél. : +81-3-6811-7309 (division internationale)

info@tadano.com

www.tadano.com

Tadano Europe Holdings GmbH

Dinglerstr. 24, 66482 Zweibrücken, Allemagne, Tél. : +49 (0) 6332 83-0

